



ЭЛЕКТРОМАГНИТНЫЙ ПУСКАТЕЛЬ ПМЛ-1611 ТУ У 3.11-05814256-097-97

ОКП 34 2700
ДКПП 31.20.24.510
ДКПП 31.20.24.530

Пускатель реверсивный в оболочке, с реле, с кнопкой стоп-реле, со степенью защиты IP54, с переменным током цепи управления. С одним размыкающим контактом вспомогательной цепи пускателя.

Гарантийный срок эксплуатации пускателей - 2 года со дня ввода в эксплуатацию. Срок службы пускателей - 15 лет согласно ГОСТ 2491.

Внутри страны изготавливаются пускатели для поставок:

- общепромышленного исполнения - k=1;
- тропического и морского исполнения - k=1,8;
- поставок на АЭС - k=1,8

Номинальное напряжение по изоляции, В	660
Номинальный ток главной цепи, А	10
Номинальное напряжение втягивающей катушки, В при 50гц.	24,36,40,48,110,127,220,230, 240,380,400,415,500,660
Мощность, потребляемая катушкой пускателя, рабочая/пусковая, ВА	8±1,8 / 68±8,0
Номинальный рабочий ток, А (категория применения AC-3) при напряжениях 380, 550, 660	10, 6,4
Износостойкость механическая / коммутационная (категория применения AC-3) при исполнении по износостойкости А, Б, В млн. циклов	А 20/3,0 Б 10/1,5 В 3/0,3
Максимальная частота включений без нагрузки/ с нагрузкой, включений в час	3600/2400
Габаритные размеры, мм L x B x H	280 x 123 x 130
Установочные размеры A x H	260
Крепление на стандартную рейку DIN, мм	35
Варианты винтового крепления	2 винта М5
Мощность двигателя для категории AC-3, 380В, Квт	5,5
Масса, кг	2,15

Сечение подсоединяемых проводов \varnothing :

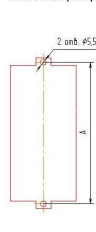
- зажимов главной цепи, мм²

- зажимов цепи управления, мм²

0,75 до 2,5

Min - 1 max - 15

Установочные размеры



Габаритные размеры

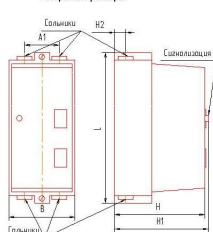


Схема подключения

