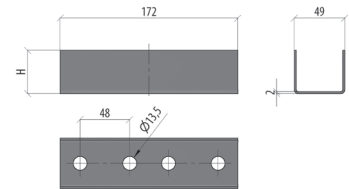
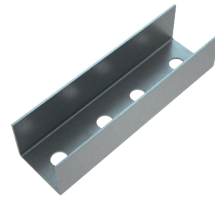


## СОЕДИНИТЕЛЬ СТРАТ-ПРОФИЛЯ ВНЕШНИЙ

### VSTPU

Используется для соединения С-образных профилей между собой.  
Толщина стали 2.0 мм. Кратность: 1 шт.

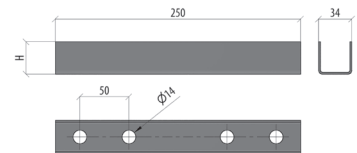
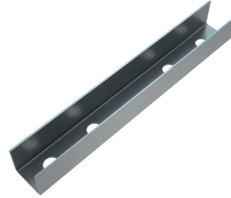


Артикул	Наименование	H	T	SZ	HD	RAL	INOX304	INOX316L
VSTPU41-21	Соединитель страт-профиля внешний 41x21	23	0,25	L010389	L015627	L018668	L027799	L025587
VSTPU41-41	Соединитель страт-профиля внешний 41x41	45	0,34	L011538	L012544	L018667	L027800	L025588
VSTPU41-72	Соединитель страт-профиля внешний 41x72	73	0,64	L024063	L024064	L024065	L024066	L024067

## СОЕДИНИТЕЛЬ СТРАТ-ПРОФИЛЯ ВНУТРЕННИЙ

### NSTPU

Используется для соединения С-образных профилей между собой.  
Толщина стали 2.0 мм. Кратность: 1 шт.

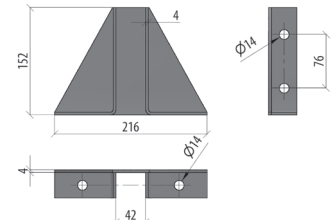
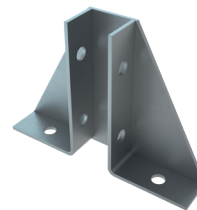


Артикул	Наименование	H	T	SZ	HD	RAL	INOX304	INOX316L
NSTPU41-21	Соединитель страт-профиля внутренний 41x21	12,5	0,19	L011208	L09900	L018669	L027774	L025534
NSTPU41-41	Соединитель страт-профиля внутренний 41x41	34	0,36	L011073	L012062	L06682	L027775	L025535
NSTPU41-72	Соединитель страт-профиля внутренний 41x72	64	0,6	L024068	L024069	L024070	L024071	L024072

## ОСНОВАНИЕ СТРАТ-ПРОФИЛЯ ДЕЛЬТООБРАЗНОЕ 41X41

### OSTP

Используется для установки опорных конструкций в сочетании с С-образным профилем, устанавливаемых на стенах, потолках, полах и прочих конструктивных элементах зданий.  
Толщина стали 4.0 мм. Кратность: 1 шт.

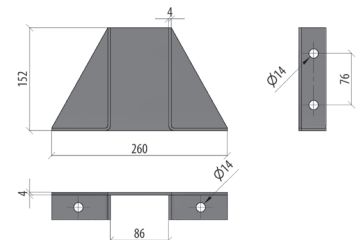
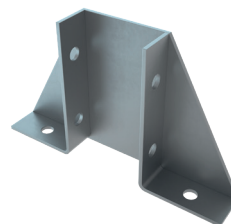


Артикул	Наименование	T	SZ	HD	RAL	INOX304	INOX316L
OSTP	Основание страт-профиля 41x41 мм дельтообразное	1,27	L013542	L015628	L06684	L027780	L025541

## ОСНОВАНИЕ ДВОЙНОГО СТРАТ-ПРОФИЛЯ ДЕЛЬТООБРАЗНОЕ 41X82

### 20STP

Используется для установки опорных конструкций в сочетании с С-образным профилем, устанавливаемых на стенах, потолках, полах и прочих конструктивных элементах зданий.  
Толщина стали 4.0 мм. Кратность: 1 шт.



Артикул	Наименование	T	SZ	HD	RAL	INOX304	INOX316L
20STP	Основание двойного страт-профиля 41x82 мм дельтообразное	1,65	L015631	L08417	L018670	L027771	L025531

**SZ** – оцинковка по методу Сэндзимира  
**HD** – горячий цинк

**RAL** – покраска в цвет палитры RAL  
**INOX** – нержавеющая сталь

**H** – высота, мм  
**A** – исходная ширина, мм

**B** – ширина перехода, мм  
**L** – длина, мм

**S** – толщина, мм  
**T** – вес за ед. изм., кг