

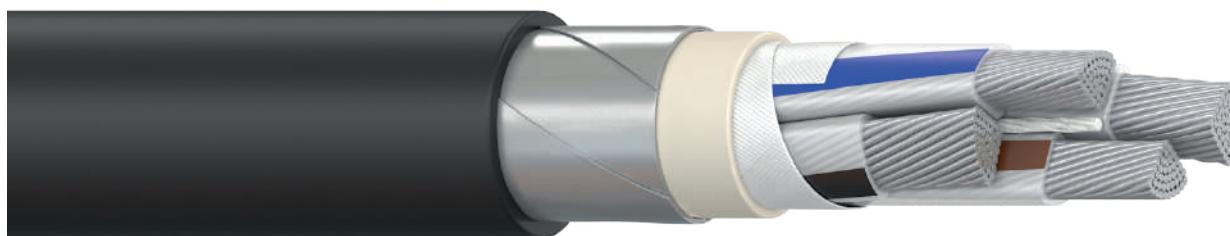
АПвБШп(г), ПвБШп(г)

ТУ 16.К71-277-98

ГОСТ 31996-2012

на напряжение 1 кВ

Кабели силовые с изоляцией из сшитого полиэтилена, бронированные стальными оцинкованными лентами, с защитным шлангом из полиэтилена, с дополнительными герметизирующими элементами.



ОБЛАСТЬ ПРИМЕНЕНИЯ

Кабели предназначены для передачи и распределения электрической энергии в стационарных электротехнических установках при номинальном переменном напряжении 1 кВ номинальной частотой 50 Гц в сетях с изолированной или заземленной нейтралью.

Для прокладки в земле (в траншеях), за исключением пучинистых и просадочных грунтов.

Допускается их применение для прокладки через несудоходные реки и водоёмы в воде, при условии заглубления в грунт.

УКАЗАНИЯ ПО ЭКСПЛУАТАЦИИ

Температура окружающей среды при эксплуатации (С°)	-60 до +50
Относительная влажность воздуха (при +35 С°)	98%
Монтаж при температуре, не ниже (С°)	-20
Радиус изгиба, не менее (Dн)	7,5
Срок службы (лет)	30
Гарантийный срок (лет)	5

КОНСТРУКЦИЯ

Число жил	Сечение (мм ²)
1-5	6-400

Жила - медная или алюминиевая, одно- или многопроволочная, круглой или секторной формы, уплотненная.

Изоляция - сшитый полиэтилен. Изолированные жилы скручены в сердечник вокруг жгута из водоблокирующей нитей. Поверх сердечника наложена с перекрытием водоблокирующая лента.

Внутренняя оболочка - поливинилхлоридный пластикат.

Броня - из двух стальных оцинкованных лент.

Защитный шланг - полиэтилен.

СЕРТИФИКАТЫ

Сертификат соответствия.

Разрешение ПАО Россети.

КЛАСС ПОЖАРНОЙ ОПАСНОСТИ

02.8.2.5.4.