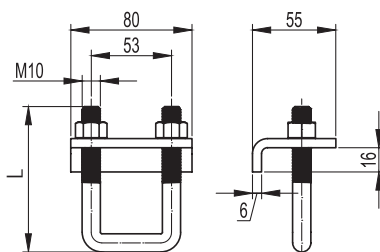


## Крепеж к металлическим балкам IBMH-10



### Назначение

- фиксация профиля к двутавровой балке без сверлений и сварочных работ.

### Характеристики

- исп. 3 – нержавеющая сталь AISI 304;
- исп. 6 – нержавеющая сталь AISI 316L.

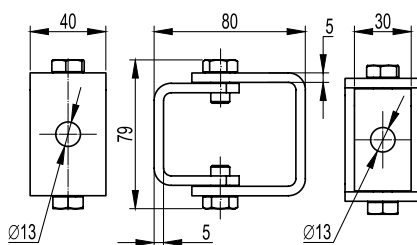
### Особенности

- применяется с С-образными профилями: IBPL-41, IBPM-41, IBPD-21, IBPD-41 и IBPV-41.

Нагрузка, кг	Высота L, мм	Вес, кг/шт.	Код, исп. 3	Код, исп. 6
750*	96	0,6	IBMH1010C	IBMH1010
600*	120	0,8	IBMH2010C	IBMH2010

\* Указана максимальная нагрузка на два крепления

## Универсальный шарнир IBSV-10



### Назначение

- установка полиамидных держателей IBHR на консоли под произвольным углом, а также может быть использован для организации распорки при помощи шпильки.

### Характеристики

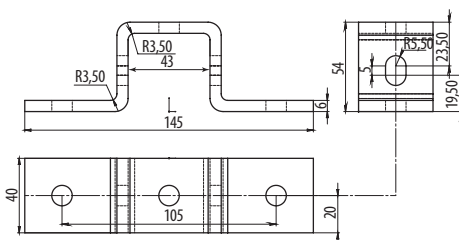
- исп. 3 – нержавеющая сталь AISI 304;
- исп. 6 – нержавеющая сталь AISI 316L.

### Особенности

- два отверстия под метизы M12.

Вес, кг/шт.	Код, исп. 3	Код, исп. 6
0,20	IBSV1012C	IBSV1012

## Крепление стеновое для С-образного профиля IBMD-10



### Назначение

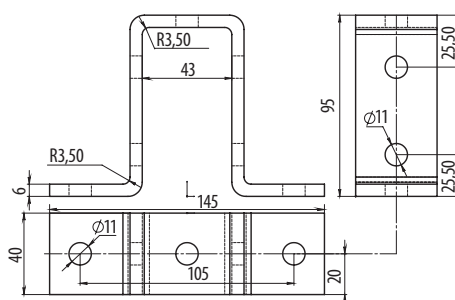
- крепление профиля IBPL-41, IBPM-41, IBPV-41, IBPD-21 к несущим конструкциям при помощи сварки.

### Характеристики

- исп. 3 – нержавеющая сталь AISI 304;
- исп. 6 – нержавеющая сталь AISI 316L.

Вес, кг/шт.	Код, исп. 3	Код, исп. 6
0,37	IBMD1051C	IBMD1051

## Крепление стеновое для двойного С-образного профиля IBMD-10



### Назначение

- крепление профиля IBPD-41 к несущим конструкциям при помощи сварки.

### Характеристики

- исп. 3 – нержавеющая сталь AISI 304;
- исп. 6 – нержавеющая сталь AISI 316L.

Вес, кг/шт.	Код, исп. 3	Код, исп. 6
0,49	IBMD1052C	IBMD1052