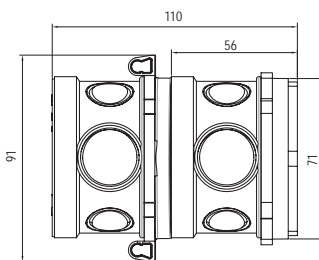
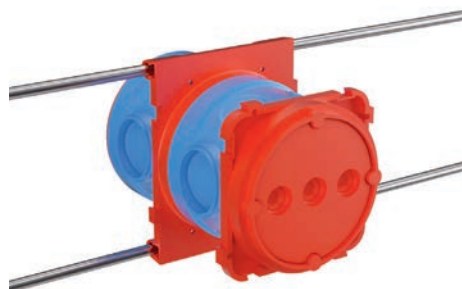
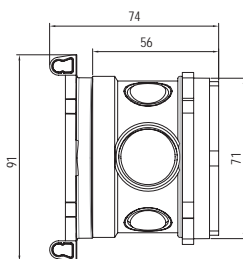
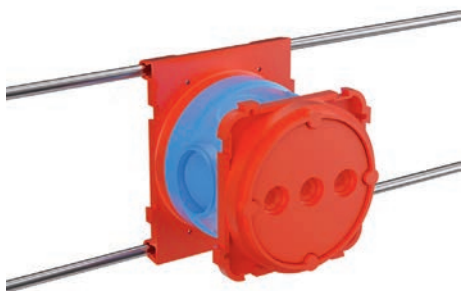


Аксессуары для монолитного бетоностроения

Компания ДКС предлагает универсальную серию аксессуаров для монолитного домостроения. Данные продукты предназначены для установки электроустановочных изделий европейского стандарта, подвески светильников, организации каналов для вывода кабеля из бетона и подвода кабеля к оборудованию.

Аксессуары имеют широкий диапазон рабочих температур, обладают высокой прочностью, могут монтироваться на деревянную опалубку с помощью метизов, а также на встречную опалубку с помощью суппорта. Новая серия аксессуаров крепится к арматурному каркасу с помощью прутка, входящего в комплект, не нарушая целостность опалубки.

Универсальная установочная коробка



Назначение

- применяется для монтажа скрытой электропроводки, обеспечивая защиту соединенных жил кабелей от внешних воздействий;
- применяется для установки электроустановочных изделий европейского стандарта.

Характеристики

- материал корпуса – полипропилен;
- температура монтажа – от -25 до $+100$ °С;
- четыре ввода $\varnothing 20$ мм под гофрированную трубу $\varnothing 25$ мм в каждом корпусе;
- два ввода $\varnothing 25$ мм для стыковки корпусов между собой;
- прочная стыковка составных частей, коробки гарантированно выдерживают все ударные нагрузки, возникающие при подаче бетона;
- степень защиты – IP40.

Особенности

- монтаж к арматурному каркасу с помощью прутка.

Комплектация

- пруток длиной 450 мм.

Схема монтажа



Размер	Комплектация	Упаковка, шт.	Код
90×71; h74	универсальная установочная коробка для заливки в бетон; 90×71; h74	60	59392U
90×71; h110	универсальная установочная коробка для заливки в бетон; 90×71; h110	40	59393U