

SAIL-M12GM12G-CD-3.0B**Weidmüller Interface GmbH & Co. KG**

Klingenbergstraße 16

D-32758 Detmold

Germany

Fon: +49 5231 14-0

Fax: +49 5231 14-292083

www.weidmueller.com



Соединения между двумя подчиненными устройствами ввода/вывода или между устройством управления и одним устройством ввода/вывода безопаснее всего реализуются с помощью предварительно собранных проводов. Предлагается широкий спектр изделий: от линий PROFIBUS, CANopen, DeviceNet™ и EtherCAT до Ethernet.

Общие данные заказа

Тип	SAIL-M12GM12G-CD-3.0B
Номер для заказа	1060130300
Исполнение	Шина - провод, Соединительная линия, M12/M12, Количество полюсов: 5, 3 м, Вилка, прямая - Гнездо, прямое, Экранированный: Да, Светодиод: Нет, Материал оболочки: ПВХ, Галогены: Да
GTIN (EAN)	4032248809059
Норма упаковки (VPE)	1 штук

SAIL-M12GM12G-CD-3.0B**Weidmüller Interface GmbH & Co. KG**

Klingenbergstraße 16

D-32758 Detmold

Germany

Fon: +49 5231 14-0

Fax: +49 5231 14-292083

www.weidmueller.com

Технические данные**Размеры и массы**

Масса нетто	220 g
-------------	-------

Температуры

Температурный диапазон, макс..	80 °C	Температурный диапазон, мин.	-10 °C
--------------------------------	-------	------------------------------	--------

Технические характеристики кабеля

Количество полюсов	5	Поперечное сечение жилы (гибкой)	2 x 0,34 мм ² + 2 x 0,22 мм ²
Экранированный	Да	Изоляция	ПВХ
Цветовая кодировка	белый, синий, красный, черный	Материал оболочки	ПВХ
Цвет оболочки	черный	Наружный диаметр [текст]	7.0 ± 0.3 mm
Длина кабеля	3 m	Температурный диапазон, нестационарная прокладка, мин.	-10 °C
Температурный диапазон, нестационарная прокладка, макс.	80 °C	Температурный диапазон, стационарная прокладка, мин.	-40 °C
Температурный диапазон, стационарная прокладка, макс.	80 °C	Галогены	Да
Возможно использование с тросом для протяжки	Нет	Прочность при кручении	0 °/m
Радиус изгиба, мин., постоянный	5 x диаметр кабеля	Радиус изгиба мин., изменяющийся	10 x диаметр кабеля
Ускорение	5 m/s ²	Скорость	180 m/min
Циклы сгиба	3 млн	Устойчивые к каплям сварочного металла	Нет

Общие технические данные

Исполнение	Вилка, прямая - Гнездо, прямое	Диаметр контактного гнезда	M12/M12
Основной материал корпуса	PUR	Материал резьбового кольца	Латунь никелированная
Кодировка	A	Вид защиты	IP 67
Поверхность контакта	позолоченный	Светодиод	Нет
Номинальное напряжение	125 V	Номинальный ток	4 A
Сопротивление изоляции	10 ⁸ Ом	Диапазон температур корпуса	-25...+80 °C
Момент затяжки [текст]	M12: 0,8-1,2 Нм	Циклы коммутации	≥ 100
Степень загрязнения	3	соединено перемычкой	Нет

Классификация

ETIM 4.0	EC001855	ETIM 5.0	EC001855
ETIM 6.0	EC001855	ETIM30	EC001855
eClass 5.1	27-06-91-90	eClass 6.2	27-06-03-07
eClass 7.1	27-06-03-07	eClass 8.1	27-06-03-07
eClass 9.0	27-06-03-07		

Сертификаты

Сертификаты



ROHS	Соответствовать
------	-----------------

Дата создания 11 Июнь 2015 г. 3:33:01 CEST

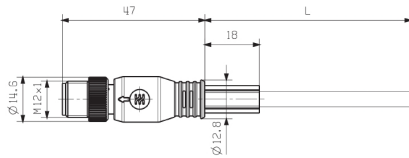
Статус каталога xx.xx.xxxx / Право на внесение технических изменений сохранено.

SAIL-M12GM12G-CD-3.0B

Weidmüller Interface GmbH & Co. KG
 Klängenbergstraße 16
 D-32758 Detmold
 Germany
 Fon: +49 5231 14-0
 Fax: +49 5231 14-292083
 www.weidmueller.com

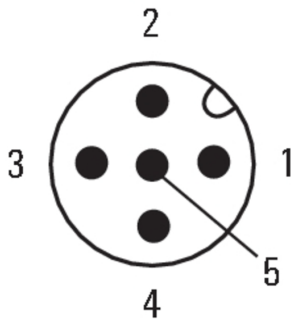
Изображения

Габаритный чертеж



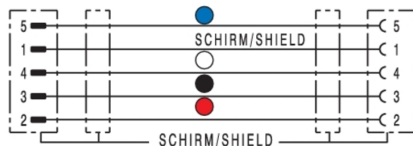
Штекер (прямой)

Схема контактов

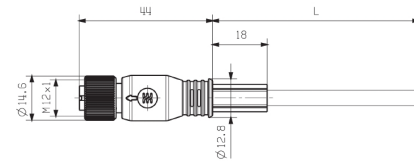


Штифт

Схема соединений

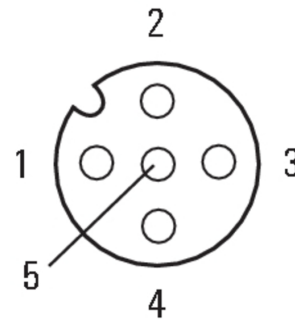


Габаритный чертеж



Гнездо (прямое)

Схема контактов



Гнездо

Идеальный инструмент Screwty® with torque function



Легкие, надежно винченные цилиндрические вставные разъемы. Комплект Screwty DM / VPE: 1 / код заказа: 1920000000 Адаптеры: M12, M12 F, M8, M8 F