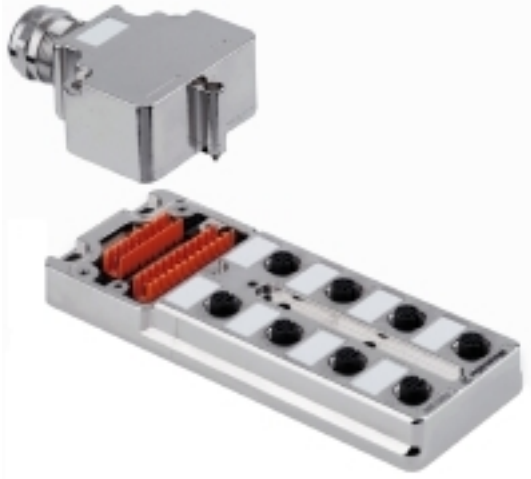


**SAI, пассивный
SAI-8-MMS 4P M12**

Weidmüller Interface GmbH & Co. KG
 Klingenbergstraße 16
 D-32758 Detmold
 Germany
 Fon: +49 5231 14-0
 Fax: +49 5231 14-292083
 www.weidmueller.com



В некоторых случаях применения требуется полное экранирование линий от датчика до устройства управления. Это обеспечивается с помощью концентратора SAI в металлическом исполнении. Концентраторы оснащаются кабельными вводами ЭМС. Светодиоды пускового устройства были упразднены. Они доступны с 4 и 8 портами с разъемами M12 и с длинами кабеля 5 или 10 м. Кроме того, эти концентраторы можно применять в тяжелых условиях, например, вблизи сварочных установок. Имеются кожухи с особо большим пространством для подключения, что позволяет снабжать их стандартными кабельными вводами до M25.

- отсутствуют проблемы с ЭМС,
- высокая устойчивость к химическим воздействиям или механическим нагрузкам,
- стандартный размер крепежа.

Общие данные заказа

Тип	SAI-8-MMS 4P M12
Номер для заказа	1783530000
Исполнение	SAI, пассивный, Концентратор сигналов, пассивный распределитель, M12, Вариант с крышкой, Да
GTIN (EAN)	4032248184637
Норма упаковки (VPE)	1 штук

**SAI, пассивный
SAI-8-MMS 4P M12**

Weidmüller Interface GmbH & Co. KG
 Klingenbergstraße 16
 D-32758 Detmold
 Germany
 Fon: +49 5231 14-0
 Fax: +49 5231 14-292083
 www.weidmueller.com

Технические данные**Размеры и массы**

Длина	152 mm	Ширина	60 mm
Высота	43 mm	Масса нетто	840 g

Температуры

Температурный диапазон, макс..	90 °C	Температурный диапазон, мин.	-20 °C
Рабочая температура	-20 - 90°C		

Общие данные

Вид соединения защитного провода PE	Винтовое соединение	Количество контактных гнезд	8
Характеристики пожаростойкости	V-0	Диаметр контактного гнезда	M12
Количество полюсов	4	Место для хранения	Стандартный
Вид защиты	IP 68	Циклы коммутации	≤ 50
Степень загрязнения	3	Кабельный ввод	M 20
Отвод концентратора	Вариант с крышкой	Сопротивление изоляции	10 ⁹ Ω
Номинальное напряжение, макс.	30 V	Номинальное напряжение, мин.	10 V
Разделение потенциалов имеется	Да	Испытательное напряжение	1 kV
Ток на сигнал	2 A	Суммарный ток	10 A
Макс. допустимая токовая нагрузка на слот	4 A	Основной материал корпуса	Цинковое литье под давлением
Цвет корпуса	серебряный	Винтовое гнездо	CuZn, никелирование
Материал уплотнения крышки	Пенополиуретан	Материал контакта	CuZn
Поверхность контакта	позолоченный	Материал контактодержателя	PBT (UL 94 V0)
Диапазон размеров зажимаемых проводников, измерительное соединение, макс.	1,5 mm ²	Диапазон размеров зажимаемых проводников, измерительное соединение, мин.	0,08 mm ²
Наружный диаметр провода	10 - 14mm	Наружный диаметр провода, макс.	14 mm
Наружный диаметр провода, мин.	10 mm	Светодиод пускового устройства	Да
Светодиод	Да	Цвет светодиода для индикации работы	зеленый
Цвет светодиода для функции ввода/вывода	желтый		

Классификация

ETIM 4.0	EC002585	ETIM 5.0	EC002585
ETIM 6.0	EC002585	ETIM30	EC001856
UNSPSC	30-21-18-01	eClass 6.2	27-06-91-90
eClass 7.1	27-06-91-90	eClass 8.1	27-06-91-90
eClass 9.0	27-06-91-90		

Сертификаты

Сертификаты



ROHS

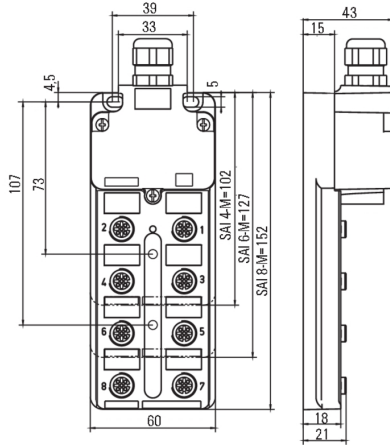
Соответствовать

SAI, пассивный
SAI-8-MMS 4P M12

Weidmüller Interface GmbH & Co. KG
Klingenbergstraße 16
D-32758 Detmold
Germany
Fon: +49 5231 14-0
Fax: +49 5231 14-292083
www.weidmueller.com

Изображения

Габаритный чертёж



Диаграмма

