

SAIL-M8WM8WR-4-10V**Weidmüller Interface GmbH & Co. KG**

Klingenbergstraße 16

D-32758 Detmold

Germany

Fon: +49 5231 14-0

Fax: +49 5231 14-292083

www.weidmueller.com



Кабели датчика/исполнительного устройства используются для прокладки проводки для датчика и исполнительного устройства, а также для передачи данных или электропитания в различные устройства. Литой кабель обеспечивает скомпонованное и проверенное соединение вставного разъема с кабелем на условиях франко-завод. Кабели могут подвергаться самым разнообразным воздействиям, таким, как влажность, пыль, жара, холод, удары или вибрации. Наши разработчики сосредоточили свое внимание именно на этом аспекте и создали множество различных кабелей M8 и M12 для приводов датчиков, поэтому Вы обязательно найдете решение, необходимое для Вашего оборудования. Не нашли нужную информацию? Требуется разъяснения? Обратитесь к нам!

Общие данные заказа

Тип	SAIL-M8WM8WR-4-10V
Номер для заказа	1948701000
Исполнение	Концентратор сигналов, контрольная линия, Соединительная линия, M8/M8, Количество полюсов: 4, 10 м, Вилка, прямая - Гнездо, угловое, Экранированный: Нет, Светодиод: Нет, Материал оболочки: ПВХ, Галогены: Да
GTIN (EAN)	4032248625963
Норма упаковки (VPE)	1 штук

SAIL-M8WM8WR-4-10V**Weidmüller Interface GmbH & Co. KG**

Klingenbergstraße 16

D-32758 Detmold

Germany

Fon: +49 5231 14-0

Fax: +49 5231 14-292083

www.weidmuller.com

Технические данные**Размеры и массы**

Масса нетто	291 g
-------------	-------

Температуры

Температурный диапазон, макс..	80 °C	Температурный диапазон, мин.	-5 °C
--------------------------------	-------	------------------------------	-------

Технические характеристики кабеля

Количество полюсов	4	Поперечное сечение жилы	0,25 mm ²
Экранированный	Нет	Изоляция	ПВХ
Цветовая кодировка	коричневый, белый, синий, черный	Материал оболочки	ПВХ
Цвет оболочки	черный	Наружный диаметр [текст]	4.8 ± 0.2 mm
Длина кабеля	10 m	Температурный диапазон, нестационарная прокладка, мин.	-5 °C
Температурный диапазон, нестационарная прокладка, макс.	80 °C	Температурный диапазон, стационарная прокладка, мин.	-30 °C
Температурный диапазон, стационарная прокладка, макс.	80 °C	Галогены	Да
Возможно использование с троссом для протяжки	Нет	Прочность при кручении	0 °/m
Устойчивые к каплям сварочного металла	Нет		

Общие технические данные

Исполнение	Вилка, прямая - Гнездо, угловое	Диаметр контактного гнезда	M8/M8
Основной материал корпуса	PUR	Материал резьбового кольца	Латунь никелированная
Кодировка	нет	Вид защиты	IP 65, (когда ввинчен)
Поверхность контакта	позолоченный	Светодиод	Нет
Номинальное напряжение	30 V	Номинальный ток	4 A
Сопротивление изоляции	10 ⁸ Ом	Диапазон температур корпуса	-25...+85 °C
Момент затяжки [текст]	M8: 0,5–0,6 Нм	Циклы коммутации	≥ 100
Степень загрязнения	3	соединено перемычкой	Нет

Классификация

ETIM 4.0	EC001855	ETIM 5.0	EC001855
ETIM 6.0	EC001855	ETIM30	EC001855
UNSPSC	26-12-16-13	eClass 5.1	27-06-91-90
eClass 6.2	27-27-92-18	eClass 7.1	27-06-91-90
eClass 8.1	27-06-91-90	eClass 9.0	27-06-91-90

Сертификаты

Сертификаты



ROHS

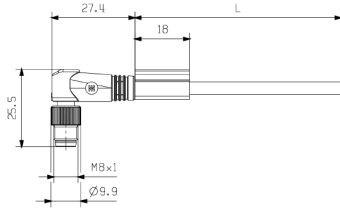
Соответствовать

SAIL-M8WM8WR-4-10V

Weidmüller Interface GmbH & Co. KG
 Klingenbergstraße 16
 D-32758 Detmold
 Germany
 Fon: +49 5231 14-0
 Fax: +49 5231 14-292083
 www.weidmueller.com

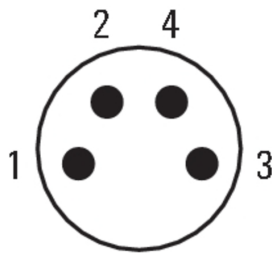
Изображения

Габаритный чертеж



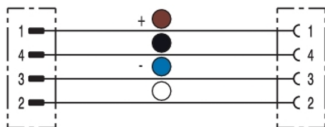
Штекер (угловой)

Схема контактов

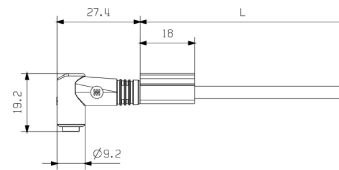


Штекер

Схема соединений

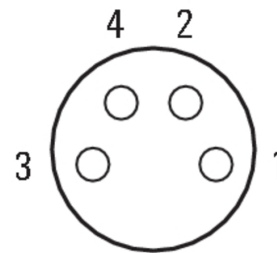


Габаритный чертеж



Гнездо (угловое)

Схема контактов



Гнездо

Идеальный инструмент Screwty® with torque function



Легкие, надежно винченые цилиндрические вставные разъемы. Комплект Screwty DM / VPE: 1 / код заказа: 1920000000 Адаптеры: M12, M12 F, M8, M8 F