

KLIPPON K4 M20ZCSS EX**Weidmüller Interface GmbH & Co. KG**

Klingenbergstraße 16

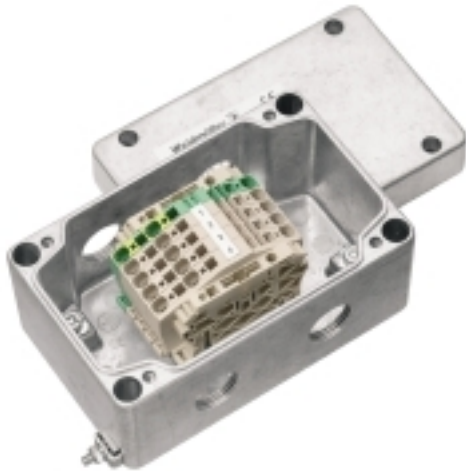
D-32758 Detmold

Germany

Fon: +49 5231 14-0

Fax: +49 5231 14-292083

www.weidmueller.com



Выберите подходящий корпус концентратора с взрывозащитой (Ex). Вы можете выбирать между 11 типоразмерами корпусов серии Klippon® K (алюминий) и 5 типоразмерами корпусов Klippon® POK (полиэстер) с уже предварительно установленными клеммами с винтовым и пружинным соединением. Каждый корпус оснащен отверстиями с метрической резьбой.

Общие данные заказа

Тип	KLIPPON K4 M20ZCSS EX
Номер для заказа	8000004217
Исполнение	Корпус с защитой Ex, ATEX II 2GD T85°C Ex e II T6, KLIPPON K4 EX, KL SET 4Z4 S, Отверстия, страница A: 2 x M20x1.5, Отверстия, страница B: 2 x M20x1.5
GTIN (EAN)	4032248986651
Норма упаковки (VPE)	1 штук
Базовое изделие	9526910000 8000004139

KLIPPON K4 M20ZCSS EX

Weidmüller Interface GmbH & Co. KG
 Klingenbergstraße 16
 D-32758 Detmold
 Germany
 Fon: +49 5231 14-0
 Fax: +49 5231 14-292083
 www.weidmueller.com

Технические данные**Размеры и массы**

Масса нетто	1 g
-------------	-----

Корпус

Материал	Алюминий AlSi12	Отверстия, страница B	2 x M20x1.5
Отверстия, страница A	2 x M20x1.5		

Классификация

eClass 6.2	27-14-91-07	eClass 7.1	27-14-91-07
eClass 8.1	27-14-91-07	eClass 9.0	27-14-44-30

Свидетельства об испытаниях

Номер сертификата (EAC)	RUC-DE.08.B.00472	Номер сертификата (GOSTEX)	POCCDE.AI75.B16048
-------------------------	-------------------	----------------------------	--------------------

Сертификаты

Сертификаты

**Примечание относительно изделия**

Текст указания - данные заказа	Все корпуса оснащены наружным заземляющим соединением. *DU=проходные клеммы, PE=PE-клеммы
--------------------------------	--

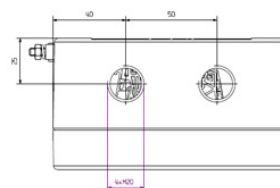
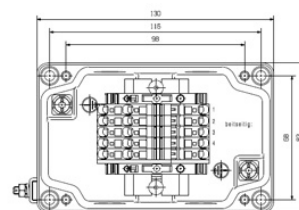
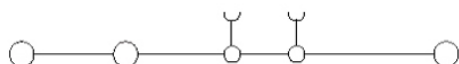
Загрузка

PDF (3D)	8000004217.pdf
3D-модель	

KLIPPON K4 M20ZCSS EX

Weidmüller Interface GmbH & Co. KG
Klingenbergstraße 16
D-32758 Detmold
Germany
Fon: +49 5231 14-0
Fax: +49 5231 14-292083
www.weidmueller.com

Изображения



Klippon K
KLIPPON K4 EX**Weidmüller Interface GmbH & Co. KG**

Klingenbergstraße 16

D-32758 Detmold

Germany

Fon: +49 5231 14-0

Fax: +49 5231 14-292083

www.weidmueller.com



Марка Klippon® давно известно опытом и качеством корпусов - особенно при необходимости поставки "под ключ" специальных решений для стандартных промышленных задач и применения во взрывоопасных зонах.

Целью Weidmüller при модернизации корпусов серии Klippon® K являлось совершенствование изделий с тем, чтобы они требовали всех областей использования. Вне зависимости от вида системы, планируемой заказчиком, компания Weidmüller готова предоставить широкий ряд алюминиевых корпусов, в точности соответствующих его требованиям.

- Предлагается с двумя видами обработки поверхности: натуральная и с порошковым покрытием (RAL 7001)
- В стандартном исполнении предлагается с литой прокладкой из силикона или хлоропрена
- Одинаковая головка винтов со звездообразным шлицом для 19 типоразмеров корпусов
- Монтажные отверстия за пределами области расположения прокладки
- Высокие степени защиты: IP66, IP67 и IP68
- Ударостойкость до 7 (10) джоулей
- Корпуса сертифицированы по стандартам ATEX, IECEx, ГОСТ-Ex, ГОСТ, cULus, Российский морской регистр и Германский Ллойд, а также по стандарту для пустых корпусов.
- Сплав устойчив к воздействию соленой воды

- Стандартизированные корпуса распределителей с резьбовыми отверстиями и различными конфигурациями клемм

Общие данные заказа

Тип	KLIPPON K4 EX
Номер для заказа	9526910000
Исполнение	Кlippon K, Пустой корпус, Высота: 82 мм, Ширина: 130 мм, Глубина: 72 мм, Материал: Алюминий AISi 12, необработанный
GTIN (EAN)	4032248019083
Норма упаковки (VPE)	1 штук

Klippon K
KLIPPON K4 EX

Weidmüller Interface GmbH & Co. KG
 Klingenbergstraße 16
 D-32758 Detmold
 Germany
 Fon: +49 5231 14-0
 Fax: +49 5231 14-292083
 www.weidmueller.com

Технические данные**Размеры и массы**

Ширина	130 mm	Высота	82 mm
Глубина	72 mm	Размеры крепежа, ширина	116 mm
Размеры крепежа, высота	68 mm	Масса	620 g
Масса нетто	663 g		

Кабельные вводы, левосторонние

M12 (3)	2	M16 (3)	2
M20 (3)	1	M25 (3)	1
M32 (3)	1		

Кабельный ввод справа

M12 (2)	2	M16 (2)	2
M20 (2)	1	M25 (2)	1
M32 (2)	1	На стороне корпуса	слева, справа

Монтаж вертикальный

WDU 10 / ZDU 10 (2)	1x2	WDU 2,5 / ZDU 2,5 / IDU 2,5 (2)	1x5
WDU 4 / ZDU 4 (2)	1x4	WDU 6 / ZDU 6 (2)	1x3

Монтаж горизонтальный

WDU 2,5 / ZDU 2,5 / IDU 2,5	*	WDU 4 / ZDU 4	*
-----------------------------	---	---------------	---

Общие данные

Момент затяжки для винтов крышки	2,5 Nm	Применение	Взрывоопасные области, Перерабатывающая промышленность, Транспорт, Производство упаковки, Караблестроение, Инженерные системы, Портовые здания
Материал	Алюминий AlSi12	Уплотняющий материал	Силикон
Поверхность	необработанный	Рабочая температура, мин.	-60 °C
Рабочая температура, макс.	135 °C	Ударопрочность	7.00 Дж
Вид защиты	IP 66, IP 67	Крепление корпуса	Отверстия 5 мм
Прикрепление крышки	Винты M4 Torx со шлицем, нержавеющая сталь	Монтажное крепление	Резьбовые отверстия M5

Резьбовое соединение сверху / внизу

M12	5	M16	3
M20	2	M25	2
На стороне корпуса	слева, справа		

Klippon K
KLIPPON K4 EX

Weidmüller Interface GmbH & Co. KG
 Klingenbergstraße 16
 D-32758 Detmold
 Germany
 Fon: +49 5231 14-0
 Fax: +49 5231 14-292083
 www.weidmueller.com

Технические данные**Классификация**

ETIM 4.0	EC002503	ETIM 5.0	EC002503
ETIM 6.0	EC002503	ETIM30	EC000049
UNSPSC	31-26-15-02	eClass 5.1	27-18-05-02
eClass 6.2	27-18-05-02	eClass 7.1	27-18-05-02
eClass 8.1	27-18-05-02	eClass 9.0	27-18-05-02

Свидетельства об испытаниях

Certificate no. assembled enclosure (ATEX)	IBExU 12ATEX1145 X	Certificate no. assembled enclosure (IECEX)	IECEX IBE13.0002X
Certificate no. empty enclosure (ATEX)	IBExU 12ATEX1144U	Certificate no. empty enclosure (IECEX)	IECEX IBE13.0001U
Номер сертификата (EAC)	RUC-DE.08.B.00472	Номер сертификата (GOSTEX)	POCCDE.AI75.B16048
Сертификат № (ATEX)	IBEXU12ATEX1144U	Сертификат № (GERMLLOYD)	44536-07
Сертификат № (IECEX)	IECEXIBE13.0002X	Сертификат № (MARITREG)	14.40040.250
Сертификат № (ГОСТ)	C-DE.AI75.B.03107		

Сертификаты

Сертификаты



ROHS

Соответствовать

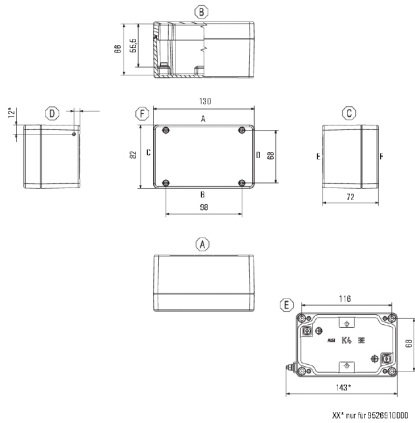
Примечание относительно изделия

Текст указания - данные заказа	В окрашенных корпусах возможны отклонения цветового тона. **Срок поставки по запросу.
Текст указания - технические данные	<p>Конструкция монтажных реек предусматривает непосредственную установку. Сборка с клеммами обеспечивает зазор 10 мм до краев монтажной рейки. Рекомендации в отношении процедуры заказа: Монтажная рейка TS 35 (клеммы винтового типа) WDU 2.5 1020000000/(пружинные клеммы) ZDU 2.5 16085 10000</p> <p>*Для установки корпусов с клеммными колодками, пожалуйста, обратитесь к каталогу Клеммные колодки или серии SAK. Рекомендуется BK 6 или BK 6 CRN (0625220000) для горизонтальных установок. В этом корпусе нет предварительно определенных точек крепления для установки внутреннего оборудования в горизонтальном положении.</p>
Текст указания - аксессуары	По мере необходимости комплекты могут содержать необходимый материал для монтажа. 1 петля на продольной стороне

Klippon K
KLIPPON K4 EX

Weidmüller Interface GmbH & Co. KG
Klingenbergstraße 16
D-32758 Detmold
Germany
Fon: +49 5231 14-0
Fax: +49 5231 14-292083
www.weidmueller.com

Изображения



KL SET 4Z4 S**Weidmüller Interface GmbH & Co. KG**

Klingenbergstraße 16

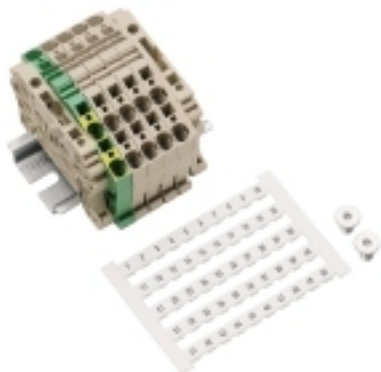
D-32758 Detmold

Germany

Fon: +49 5231 14-0

Fax: +49 5231 14-292083

www.weidmueller.com



Готовые укомплектованные клеммные колодки предлагаются как с винтовым, так и с пружинным соединением. Клеммные колодки можно устанавливать непосредственно в подходящий корпус.

В зависимости от размера корпуса клеммы устанавливаются на монтажную рейку шириной 15 мм, 35 мм или на монтажную пластину.

Общие данные заказа

Тип	KL SET 4Z4 S
Номер для заказа	8000004139
Исполнение	Клемма, Монтажная рейка: TS 35, подходит для размера корпуса: K4, KLIPPON K4
GTIN (EAN)	4032248975587
Норма упаковки (VPE)	1 штук
Базовое изделие	1770360000
подходит для размера корпуса	0342300000
Тип клеммы	1770360000

KL SET 4Z4 S**Weidmüller Interface GmbH & Co. KG**

Klingenbergstraße 16

D-32758 Detmold

Germany

Fon: +49 5231 14-0

Fax: +49 5231 14-292083

www.weidmueller.com

Технические данные**Размеры и массы**

Длина	64 mm	Масса нетто	183 g
-------	-------	-------------	-------

Монтажная рейка

Вид соединения	Пружинное соединение	Количество проходных клемм	4
Конструкция	Монтажная рейка шириной 35 мм	Монтажная рейка	TS 35
Размер штампа	5.5 x 20 мм	Расчетное сечение	4 mm ²
Точки подключения на каждую клемму 3			

Классификация

ETIM 5.0	EC001284	ETIM 6.0	EC001284
eClass 6.2	27-14-11-06	eClass 7.1	27-14-11-06
eClass 8.1	27-14-11-06	eClass 9.0	27-14-11-06

Примечание относительно изделия

Текст указания - данные заказа	В комплект поставки входят маркировки 1-50 (горизонтальные), а также крепежные винты. *DU=проходные клеммы, PE=PE-клеммы
--------------------------------	---

Загрузка

PDF (3D)	8000004139.pdf
3D-модель	

KL SET 4Z4 S

Weidmüller Interface GmbH & Co. KG
Klingenbergstraße 16
D-32758 Detmold
Germany
Fon: +49 5231 14-0
Fax: +49 5231 14-292083
www.weidmueller.com

Изображения

