

**WAVESERIES**  
**WAZ4 PRO DC/DC**
**Weidmüller Interface GmbH & Co. KG**

Klingenbergstraße 16

D-32758 Detmold

Germany

Fon: +49 5231 14-0

Fax: +49 5231 14-292083

www.weidmueller.com



WAS4/WAZ4 PRO DC/DC - конфигурируемый преобразователь сигнала U/I- DC с гальванической развязкой и электропитанием от внешнего источника, с монтажной шириной 12,5 мм, для передачи и гальванической развязки аналоговых DC-сигналов по току ( $\pm 0,1 \dots \pm 100 \text{ mA}$  и напряжению ( $\pm 20 \text{ mV} \pm 200 \text{ V}$ ).

Предусмотрена возможность конфигурирования до 440 постоянных входных и выходных параметров с помощью DIP-переключателя и потенциометра (диапазон/коррекция). Входной/выходной канал, а также напряжение питания имеют полную гальваническую развязку на 4 кВ.

Широкодиапазонное электропитание 20...253 В AC/ DC во многих случаях применения делает PRO DC независимым от места размещения.

Преобразователи сигнала с гальванической развязкой характеризуются настраиваемой частотой передачи 10 Гц/10 кГц, низкой мощностью потерь и большим температурным диапазоном от  $-10 \text{ °C}$  до  $+70 \text{ °C}$ .

Для настройки можно воспользоваться программой WAVETOOL на сайте .

PRO DC, по выбору, поставляется с винтовой и пружинной технологией соединения. Международные сертификаты

(cULus, cULusEX, ATEX зона 2, GL) обеспечивают возможность применения преобразователей сигнала также во взрывоопасных зонах.

**Общие данные заказа**

Тип	WAZ4 PRO DC/DC
Номер для заказа	<a href="#">8560750000</a>
Исполнение	Преобразователь/делитель сигнала, Пружинное соединение
GTIN (EAN)	4032248207367
Норма упаковки (VPE)	1 штук

**WAVESERIES  
WAZ4 PRO DC/DC**

**Weidmüller Interface GmbH & Co. KG**  
 Klingenbergstraße 16  
 D-32758 Detmold  
 Germany  
 Fon: +49 5231 14-0  
 Fax: +49 5231 14-292083  
 www.weidmueller.com

**Технические данные****Размеры и массы**

Длина	92,4 mm	Ширина	12,5 mm
Глубина	112,4 mm	Масса нетто	162,8 g

**Температуры**

Рабочая температура	-10 °C...70 °C	Температура хранения	-40 °C...85 °C
---------------------	----------------	----------------------	----------------

**Случай ошибки**

MTTF	76 Years
------	----------

**Вход**

Количество входов	1	Напряжение	возможность конфигурирования, $\pm 20$ mV... $\pm 200$ V
Входное сопротивление, напряжение	приблиз. 1 МОм	Входной ток	configurable, $\pm 0.1$ mA... $\pm 100$ mA
Входное сопротивление, ток	< 5 mA: приблиз. 100 Ом; > 5 mA: приблиз. 5 Ом		

**Выход**

Количество выходов	1	Выходное напряжение, замечание	0... $\pm 10$ V
Выходной ток [текст]	0... $\pm 20$ mA	Диапазон настройки, нулевая точка	$\pm 25$ % диапазона измерения выбранного выходного диапазона
Диапазон настройки, усиление	0,33...3,30 x конечное значение выбранного выходного диапазона	Предельная частота (-3 дБ)	> 10 kHz / < 10 Hz
Сопротивление нагрузки, напряжение	$\geq 1$ кОм	Сопротивление нагрузки, ток	$\leq 600$ Ом
Напряжение смещения	10 мВ	Ток смещения	20 мкА
Индикация состояния	Зеленый светодиод	Смещение	-100 %, -50 %, 0 %, 50 %, 100 % диапазона измерения

**Общие данные**

Вид соединения	Пружинное соединение	Вход/выход	возможность конфигурирования
Гальваническая развязка	3-канальная гальваническая развязка	Конфигурация	DIP switch and potentiometer, with reference voltage/current sources
Монтажная рейка	TS 35	Напряжение питания	22...230 V AC/DC +10 %
Потребляемая мощность	ок. 1 Вт	Температурный коэффициент	$\leq 60$ ppm/K от конечного значения
Точность	< 0,1 % от конечного значения, + отклонение 0,1 %		

**WAVESERIES  
WAZ4 PRO DC/DC**

**Weidmüller Interface GmbH & Co. KG**  
 Klingenbergstraße 16  
 D-32758 Detmold  
 Germany  
 Fon: +49 5231 14-0  
 Fax: +49 5231 14-292083  
 www.weidmueller.com

**Технические данные****Соответствие стандартам по изоляции**

Гальваническая развязка	3-канальная гальваническая развязка	Импульсное перенапряжение, до	5 кВ, 1,2/50 мкс (IEC 255-4)
Категория перенапряжения	III	Напряжение развязки	4 кВ <sub>эфф.</sub>
Напряжение развязки, вход или выход/TS	4 кВ <sub>эфф.</sub>	Напряжение развязки, вход или выход/электропитание	4 кВ <sub>эфф.</sub>
Нормы	DIN EN 61010-1, DIN EN 60079, DIN EN 61000-4-2	Нормы по ЭМС	DIN EN 61326, EN 61000-2-6, EN 61709 (SN 29500) MTBF
Расчетное напряжение [текст]	600 В	Степень загрязнения	2

**Размеры**

Вид соединения	Пружинное соединение	Диапазон размеров зажимаемых проводников, измерительное соединение,	1,5 mm <sup>2</sup>
Диапазон размеров зажимаемых проводников, измерительное соединение, мин.	0,5 mm <sup>2</sup>	Диапазон размеров зажимаемых проводников, измерительное соединение, макс.	2,5 mm <sup>2</sup>

**Классификация**

ETIM 4.0	EC002653	ETIM 5.0	EC002653
ETIM 6.0	EC002653	ETIM30	EC001774
eClass 6.2	27-21-01-20	eClass 7.1	27-21-01-20
eClass 8.1	27-21-01-20	eClass 9.0	27-21-01-20

**Сертификаты**

Сертификаты



ROHS Соответствовать

**Примечание относительно изделия**

Текст указания - аксессуары Варианты маркировки см. в разделе "Принадлежности".

**Загрузка**

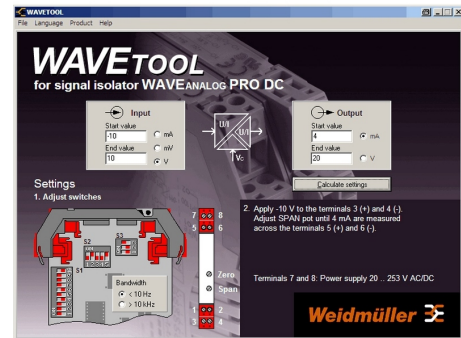
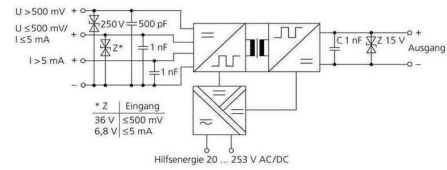
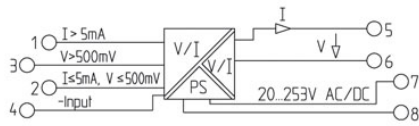
ПО	<a href="#">WaveTool.zip</a>
Упаковочный лист	<a href="#">instruction sheet.pdf</a>
Декларация соответствия	<a href="#">Declaration of Conformity.pdf</a>
EPLAN	<a href="#">8560750000.ema</a>
<a href="#">3D-модель</a>	

**WAVESERIES  
WAZ4 PRO DC/DC**

**Weidmüller Interface GmbH & Co. KG**  
 Klingenbergstraße 16  
 D-32758 Detmold  
 Germany  
 Fon: +49 5231 14-0  
 Fax: +49 5231 14-292083  
 www.weidmueller.com

**Изображения**

**Символ цепи**



Пример скриншота, программное обеспечение Wave для инструмента