

**RIDERSERIES RCI
RCI374AB2**

Weidmüller Interface GmbH & Co. KG
Klingenbergstraße 16
D-32758 Detmold
Germany
Fon: +49 5231 14-0
Fax: +49 5231 14-292083
www.weidmueller.com



Стандартное реле серии RIDERSERIES RCI.

- 1 перекл. контакт
- Реле с катушкой пост. тока
- Реле с кнопкой контроля срабатывания, встроенным индикатором состояния и безынерционным диодом

Общие данные заказа

Тип	RCI374AB2
Номер для заказа	8870240000
Исполнение	RIDERSERIES RCI, Реле, Количество контактов: 1, Перекидной контакт с кнопкой контроля срабатывания, AgNi 90/10, Номинальное напряжение: 12 В DC, Ток: 16 А, Втычное соединение
GTIN (EAN)	4032248613618
Норма упаковки (VPE)	10 штук

**RIDERSERIES RCI
RCI374AB2**

Weidmüller Interface GmbH & Co. KG
Klingenbergstraße 16
D-32758 Detmold
Germany
Fon: +49 5231 14-0
Fax: +49 5231 14-292083
www.weidmueller.com

Технические данные**Размеры и массы**

Ширина	13 mm	Высота	29 mm
Глубина	26,7 mm	Масса нетто	17,8 g

Температуры

Влажность	40 °C / отн. влажность 93 %, без образования конденсата	Рабочая температура	-40 °C...70 °C
Температура хранения	-40 °C...85 °C		

Вход

Номинальное напряжение	12 В DC	Номинальный ток, DC	33,3 mA
Мощность удержания	400 мВт	Напряжение срабатывания / отпускания, тип.	8,4 V / 1,2 V DC
Сопrotивление катушки	360 Ω ± 10 %	Индикация состояния	Зеленый светодиод
Схема защиты	безынерционный диод		

Выход

Номинальное напряжение переключения	240 V AC	Макс. коммутируемое напряжение, AC	400 V
Ток	16 A	Пусковой ток	30 A / 4 с
Переключающая способность перем. напряжения (резистивная), макс.	4000 VA	Переключающая способность пост. напряжения (резистивная), макс.	384 W @ 24 V
Задержка включения	≤ 8 мс	Задержка выключения	≤ 6 мс
Мин. коммутационная способность	100 mA / 5 V, 10 V / 10 mA, 24 V / 1 mA	Макс. частота коммутации при номинальной нагрузке	0,1 Hz

Данные о контактах

Количество контактов	1	Исполнение, контакт	Перекидной контакт с кнопкой контроля срабатывания
Материал контакта	AgNi 90/10	Срок службы	Катушка перем. тока 5 x 10 ⁶ циклов переключения, Катушка пост. тока 10 x 10 ⁶ циклов переключения

Общие данные

Исполнение	с кнопкой контроля срабатывания + светодиод + безынерционный диод	Кнопка проверки	Да
Класс пожаростойкости UL 94	V-0		

Координация изоляции

Номинальное напряжение	250 V	Расстояние утечки и разделительное расстояние (вход - выход)	≥ 8 мм
Диэлектрическая прочность (вход - выход)	5 kV _{eff} / 1min	Диэлектрическая прочность открытого контакта	1 kV _{eff} / 1 min
Импульсное перенапряжение, до	5 кВ (1,2/50 мкс)	Вид защиты	IP 20
Группа изоляционного материала	IIIa	Степень загрязнения	2
Категория перенапряжения	III		

Дата создания 11 Июнь 2015 г. 5:45:23 CEST

Статус каталога xx.xx.xxxx / Право на внесение технических изменений сохранено.

**RIDERSERIES RCI
RCI374AB2**

Weidmüller Interface GmbH & Co. KG
 Klingenbergstraße 16
 D-32758 Detmold
 Germany
 Fon: +49 5231 14-0
 Fax: +49 5231 14-292083
 www.weidmueller.com

Технические данные**Дополнительные сведения о сертификатах / стандартах**

Сертификат № (CSA)	249409-2426937	Сертификат № (cURus)	E224238
Нормы	IEC 61810-1, UL 508		

Размеры

Метод проводного соединения	Втычное соединение	Шаг в мм (P)	5 mm
-----------------------------	--------------------	--------------	------

Классификация

ETIM 4.0	EC001437	ETIM 5.0	EC001437
ETIM 6.0	EC001437	ETIM30	EC001437
UNSPSC	30-21-19-17	eClass 5.1	27-37-16-01
eClass 6.2	27-37-16-01	eClass 7.1	27-37-16-01
eClass 8.1	27-37-16-01	eClass 9.0	27-37-16-01

Сертификаты

Сертификаты



ROHS	Соответствовать
------	-----------------

Загрузка

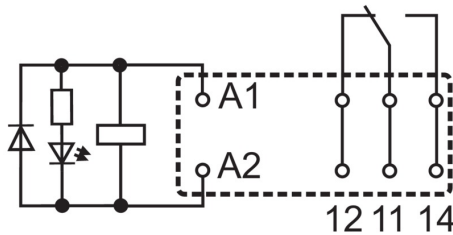
Декларация соответствия	K295_02_13.pdf
-------------------------	--------------------------------

**RIDERSERIES RCI
RCI374AB2**

Weidmüller Interface GmbH & Co. KG
Klingenbergstraße 16
D-32758 Detmold
Germany
Fon: +49 5231 14-0
Fax: +49 5231 14-292083
www.weidmueller.com

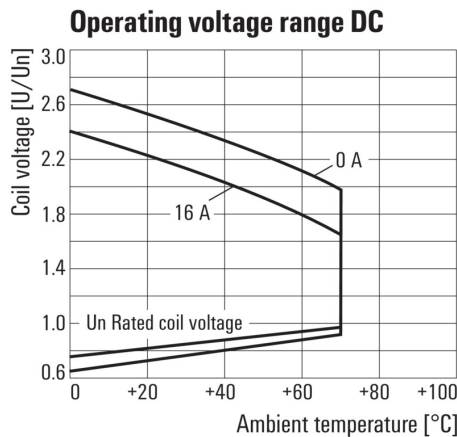
Изображения

Схема соединений

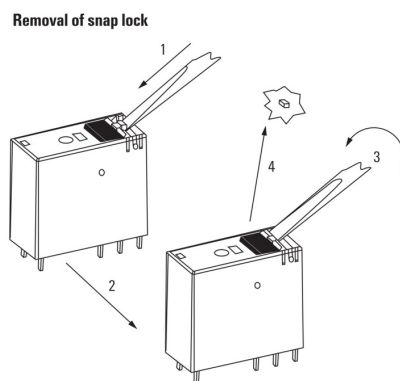


Вид штырьков снизу

Диапазон рабочего напряжения пост. тока

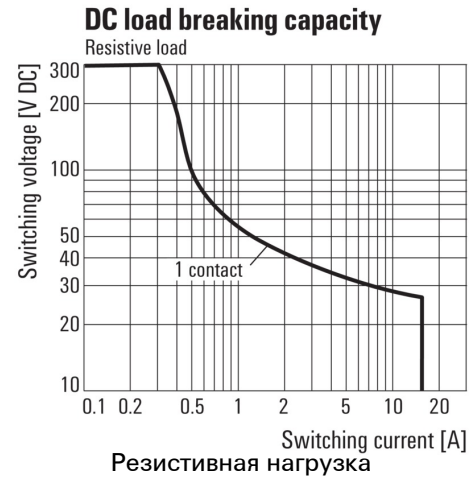


Детальный чертеж

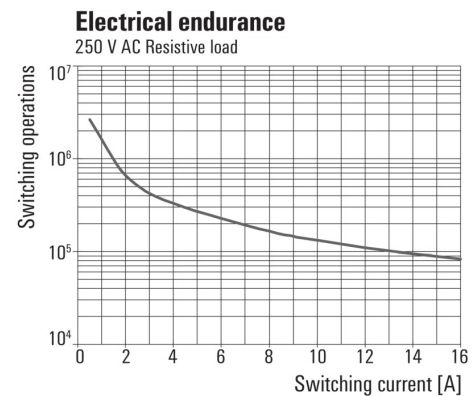


Удаление стопорной защелки кнопки испытания

Кривая предельной нагрузки пост. тока

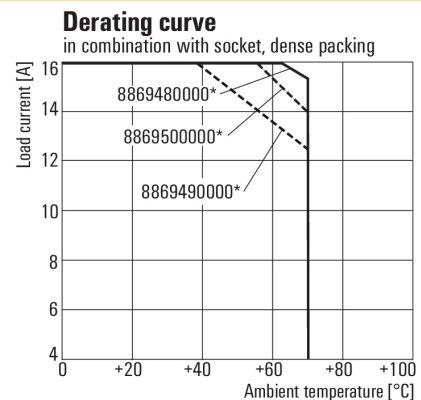


Срок службы электрики



Резистивная нагрузка 250 В перем. тока

Кривая ухудшения параметров



* For full continuous current (16 A), socket connections 11-21, 12-22 and 14-24 must be bridged.

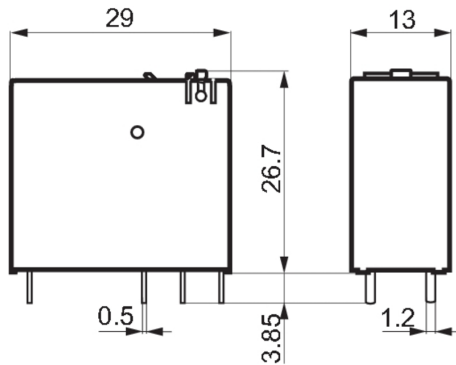
Реле в сочетании с основанием

RIDERSERIES RCI
RCI374AB2

Weidmüller Interface GmbH & Co. KG
Klingenbergstraße 16
D-32758 Detmold
Germany
Fon: +49 5231 14-0
Fax: +49 5231 14-292083
www.weidmueller.com

Изображения

Габаритный чертеж



Типы кодов

Type code	RCI				
Type	RIDER Control Industrial				
Type of construction	3 16 A, pinning 5 mm 4 8 A, pinning 5 mm				
Type of contact	1 1 CO contacts without push button 2 2 CO contacts without push button 7 1 CO contact with push button 8 2 CO contacts with push button				
Contact material	4 AgNi 90/10				
				Coil	
				012	12 V DC
				024	24 V DC
				048	48 V DC
				110	110 V DC
				524	24 V AC
				615	115 V AC
				730	230 V AC
				AB2	12 V DC+LED+diode
				AC4	24 V DC+LED+diode
				AE8	48 V DC+LED+diode
				BB0	110 V DC+LED+diode
				R24	24 V AC+LED
				S15	115 V AC+LED
				T30	230 V AC+LED