

**RIDERSERIES RCI**  
**RCI374R24**

**Weidmüller Interface GmbH & Co. KG**  
Klingenbergstraße 16  
D-32758 Detmold  
Germany  
Fon: +49 5231 14-0  
Fax: +49 5231 14-292083  
www.weidmueller.com



Стандартное реле серии RIDERSERIES RCI.

- 1 перекл. контакт
- Реле с катушкой перем. тока
- Реле с кнопкой контроля срабатывания и встроенным индикатором состояния

**Общие данные заказа**

Тип	RCI374R24
Номер для заказа	<a href="#">8870280000</a>
Исполнение	RIDERSERIES RCI, Реле, Количество контактов: 1, Перекидной контакт с кнопкой контроля срабатывания, AgNi 90/10, Номинальное напряжение: 24 В АС, Ток: 12 А, Втычное соединение
GTIN (EAN)	4032248613656
Норма упаковки (VPE)	10 штук

**RIDERSERIES RCI**  
**RCI374R24**

**Weidmüller Interface GmbH & Co. KG**  
 Klingenbergstraße 16  
 D-32758 Detmold  
 Germany  
 Fon: +49 5231 14-0  
 Fax: +49 5231 14-292083  
 www.weidmueller.com

**Технические данные****Размеры и массы**

Ширина	13 mm	Высота	29 mm
Глубина	26,7 mm	Масса нетто	14,479 g

**Температуры**

Влажность	40 °C / отн. влажность 93 %, без образования конденсата	Рабочая температура	-40 °C...70 °C
Температура хранения	-40 °C...85 °C		

**Вход**

Номинальное напряжение	24 В AC	Номинальный ток, AC	31,6 mA
Мощность удержания	0,75 VA	Напряжение срабатывания / отпускания, тип.	18 В / 3,6 В AC
Сопrotивление катушки	350 Ω ± 10 %	Индикация состояния	светодиод, красный

**Выход**

Номинальное напряжение переключения	240 В AC	Макс. коммутируемое напряжение, AC	400 В
Ток	12 А	Пусковой ток	30 А / 4 с
Переключающая способность перем. напряжения (резистивная), макс.	4000 VA	Переключающая способность пост. напряжения (резистивная), макс.	384 W @ 24 В
Задержка включения	≤ 8 мс	Задержка выключения	≤ 6 мс
Мин. коммутационная способность	100 mA / 5 В, 10 В / 10 mA, 24 В / 1 mA	Макс. частота коммутации при номинальной нагрузке	0,1 Hz

**Данные о контактах**

Количество контактов	1	Исполнение, контакт	Перекидной контакт с кнопкой контроля срабатывания
Материал контакта	AgNi 90/10	Срок службы	Катушка перем. тока 5 x 10 <sup>6</sup> циклов переключения, Катушка пост. тока 10 x 10 <sup>6</sup> циклов переключения

**Общие данные**

Исполнение	с кнопкой контроля срабатывания/светодиод	Кнопка проверки	Да
Класс пожаростойкости UL 94	V-0		

**Координация изоляции**

Номинальное напряжение	250 В	Расстояние утечки и разделительное расстояние (вход – выход)	≥ 8 мм
Диэлектрическая прочность (вход – выход)	5 kV <sub>eff</sub> / 1min	Диэлектрическая прочность открытого контакта	1 kV <sub>eff</sub> / 1 min
Импульсное перенапряжение, до	5 кВ (1,2/50 мкс)	Вид защиты	IP 20
Группа изоляционного материала	IIIa	Степень загрязнения	2
Категория перенапряжения	III		

**RIDERSERIES RCI**  
**RCI374R24**

**Weidmüller Interface GmbH & Co. KG**  
 Klingenbergstraße 16  
 D-32758 Detmold  
 Germany  
 Fon: +49 5231 14-0  
 Fax: +49 5231 14-292083  
 www.weidmueller.com

**Технические данные****Дополнительные сведения о сертификатах / стандартах**

Сертификат № (CSA)	249409-2426937	Сертификат № (cURus)	E224238
Нормы	IEC 61810-1, UL 508		

**Размеры**

Метод проводного соединения	Втычное соединение	Шаг в мм (P)	5 mm
-----------------------------	--------------------	--------------	------

**Классификация**

ETIM 4.0	EC001437	ETIM 5.0	EC001437
ETIM 6.0	EC001437	ETIM30	EC001437
UNSPSC	30-21-19-17	eClass 5.1	27-37-16-01
eClass 6.2	27-37-16-01	eClass 7.1	27-37-16-01
eClass 8.1	27-37-16-01	eClass 9.0	27-37-16-01

**Сертификаты**

Сертификаты



ROHS	Соответствовать
------	-----------------

**Загрузка**

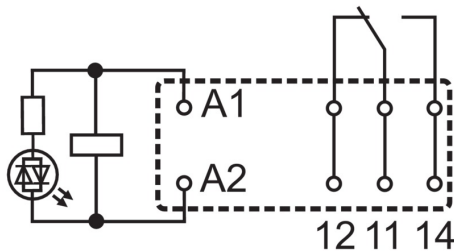
Декларация соответствия	<a href="#">K295_02_13.pdf</a>
-------------------------	--------------------------------

**RIDERSERIES RCI**  
**RCI374R24**

**Weidmüller Interface GmbH & Co. KG**  
Klingenbergstraße 16  
D-32758 Detmold  
Germany  
Fon: +49 5231 14-0  
Fax: +49 5231 14-292083  
www.weidmueller.com

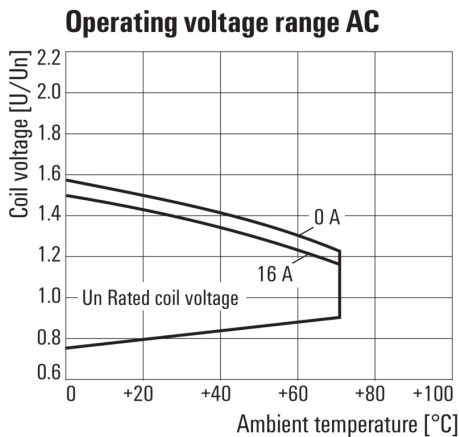
**Изображения**

**Схема соединений**

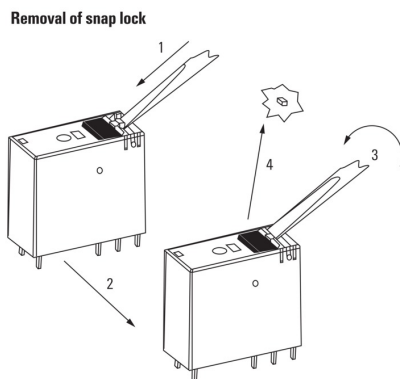


Вид штырьков снизу

**Диапазон рабочего напряжения перем. тока**

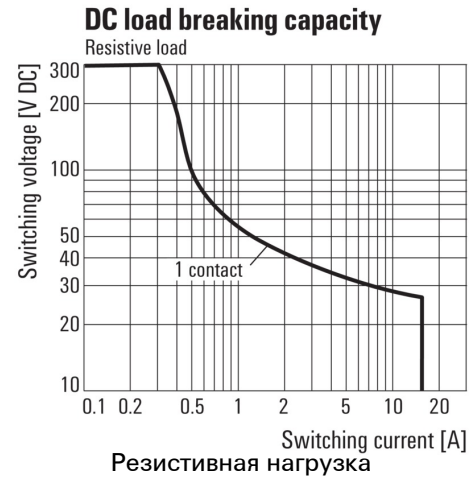


**Детальный чертеж**

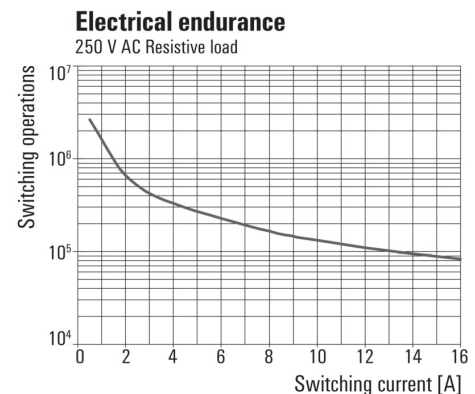


Удаление стопорной защелки кнопки испытания

**Кривая предельной нагрузки пост. тока**

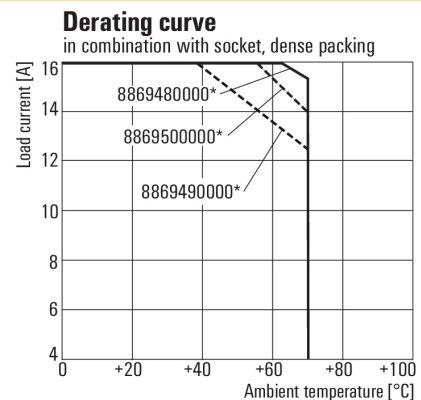


**Срок службы электрики**



Резистивная нагрузка 250 В перем. тока

**Кривая ухудшения параметров**



\* For full continuous current (16 A), socket connections 11-21, 12-22 and 14-24 must be bridged.

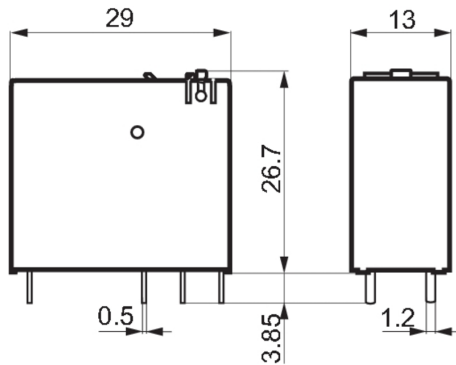
Реле в сочетании с основанием

**RIDERSERIES RCI**  
**RCI374R24**

**Weidmüller Interface GmbH & Co. KG**  
Klingenbergstraße 16  
D-32758 Detmold  
Germany  
Fon: +49 5231 14-0  
Fax: +49 5231 14-292083  
www.weidmueller.com

**Изображения**

**Габаритный чертеж**



**Типы кодов**

<b>Type code</b>	<b>RCI</b>				
<b>Type</b>	<b>RIDER Control Industrial</b>				
<b>Type of construction</b>	3 16 A, pinning 5 mm 4 8 A, pinning 5 mm				
<b>Type of contact</b>	1 1 CO contacts without push button 2 2 CO contacts without push button 7 1 CO contact with push button 8 2 CO contacts with push button				
<b>Contact material</b>	4 AgNi 90/10				
				<b>Coil</b>	
				012	12 V DC
				024	24 V DC
				048	48 V DC
				110	110 V DC
				524	24 V AC
				615	115 V AC
				730	230 V AC
				AB2	12 V DC+LED+diode
				AC4	24 V DC+LED+diode
				AE8	48 V DC+LED+diode
				BB0	110 V DC+LED+diode
				R24	24 V AC+LED
				S15	115 V AC+LED
				T30	230 V AC+LED