

**ACT20X**  
**ACT20X-2HDI-2SDO-S**

**Weidmüller Interface GmbH & Co. KG**  
 Klingenbergstraße 16  
 D-32758 Detmold  
 Germany  
 Fon: +49 5231 14-0  
 Fax: +49 5231 14-292083  
 www.weidmueller.com



Коммутирующие усилители с гальванической развязкой ACT20X-HDI-SDO-S/2HDI-2SDO-S специально предназначены для регистрации сигналов датчиков NAMUR или цифровых коммутирующих сигналов из взрывоопасной зоны Ex 0.

Через соединенные с "минусом" транзисторные выходы (NPN) сигналы предоставляются приложениям в безопасной зоне.

Встроенные контакты аварийной сигнализации при неисправности выдают сообщение о состоянии, которое позволяет произвести быструю идентификацию ошибки и, следовательно, повышает эксплуатационную готовность установки.

Устанавливаемые на монтажную рейку усилители-разъединители, по выбору, поставляются в одно- или двухканальном исполнении. Устройства, требующие всего 11 мм на рейке, занимают совсем немного места в распределительном шкафу.

[!-]

**Общие данные заказа**

Тип	ACT20X-2HDI-2SDO-S
Номер для заказа	<a href="#">8965390000</a>
Исполнение	ACT20X, EX-преобразователь сигналов, 2х- Канальная версия
GTIN (EAN)	4032248784905
Норма упаковки (VPE)	1 штук

**ACT20X**  
**ACT20X-2HDI-2SDO-S**

**Weidmüller Interface GmbH & Co. KG**  
 Klingenbergstraße 16  
 D-32758 Detmold  
 Germany  
 Fon: +49 5231 14-0  
 Fax: +49 5231 14-292083  
 www.weidmueller.com

**Технические данные****Размеры и массы**

Ширина	22,5 mm	Высота	117,2 mm
Глубина	113,6 mm	Масса нетто	180 g

**Температуры**

Влажность	0...95 % (без появления конденсата)	Рабочая температура	-20 °C...60 °C
Температура хранения	-20 °C...85 °C		

**Случай ошибки**

MTBF	215 Years
------	-----------

**Вход**

Тип	искробезопасная схема	Высокий пороговый уровень	> 2.1 mA
Низкий уровень триггера		Датчик	NAMUR-Чувствительность в соответствии с EN60947, переключение с или без RS, RP
Выходной сигнал при обрыве провода	< 1.2 mA < 0.1 mA, > 6.5 mA	Питание датчика	8 V DC / 8 mA
Сопrotивление	Параллельное сопротивл. 15 кОм, Последовательное сопротивл. 750 Ом	Входное сопротивление	1 кОм
Частота на входе, макс.	0...5 kHz	Длительность импульса	< 0,1 мс

**Выходной сигнал**

Тип [аварийная сигнализация]	Реле, 1 нормально замкнутый контакт (беспотенциальный)	Номинальное рабочее напряжение [сигнал тревоги]	≤ 125 В AC / 110 В DC (взрывозащитная область) ≤ 32 В AC / 32 В DC (Зона 2)
Непрерывный ток [сигнал тревоги]	≤ 0,5 А AC / 0,3 А DC (безопасная зона), ≤ 0,5 А AC / 1 А DC (зона 2)	Уровень мощности [сигнал тревоги]	≤ 62,5 ВА / 32 Вт (защищенная зона) ≤ 16 ВА / 32 Вт (Зона 2)

**Общая информация**

Конфигурация	с программным обеспечением FDT/DTM, DTM может альтернативно использоваться с PACTовары™	Напряжение питания	19,2...31,2 В DC
Вид соединения	Винтовое соединение, Съёмный клеммный блок	NAMUR-питание	8 V DC / 8 mA
Потребляемая мощность	≤ 3 Вт (2 Канала)	Вид защиты	IP 20
Влажность	0...95 % (без появления конденсата)		

**Размер изоляции**

Нормы по ЭМС	DIN EN 61326	Напряжение развязки	2 кВ, вход / выход / питание
Расчетное напряжение [текст]	300 В		

**ACT20X**  
**ACT20X-2HDI-2SDO-S**

**Weidmüller Interface GmbH & Co. KG**  
Klingenbergstraße 16  
D-32758 Detmold  
Germany  
Fon: +49 5231 14-0  
Fax: +49 5231 14-292083  
www.weidmueller.com

**Технические данные****Данные для применения в зоне Ex (ATEX)**

Напряжение $U_0$	10.6 В DC	Ток $I_0$	12 mA DC
Мощность $P_0$	32 mW		

**Основные технические данные по безопасности**

$T_{proof}$	5 Years	Отказоустойчивость оборудования (HFT)	0
Тип устройства	B	Категория безопасности	SIL 2
Вероятность отказа в час PFH	$3.62 \times 10^{-8} h^{-1}$		

**Технические данные по безопасности - режим пониженного спроса**

Average Probability of Failure on Demand (PFD <sub>avg</sub> )	$1.58 \times 10^{-4}$ ( $T_{proof} = 1$ year), $3.17 \times 10^{-4}$ ( $T_{proof} = 2$ years), $7.92 \times 10^{-4}$ ( $T_{proof} = 5$ years)
--	---

**Размеры**

Вид соединения	Винтовое соединение, Съемный клеммный блок	Момент затяжки, мин.	0,4 Nm
Момент затяжки, макс.	0,6 Nm	Диапазон размеров зажимаемых проводников, измерительное соединение,	2,5 mm <sup>2</sup>
Диапазон размеров зажимаемых проводников, измерительное соединение, мин.	0,5 mm <sup>2</sup>	Диапазон размеров зажимаемых проводников, измерительное соединение, макс.	2,5 mm <sup>2</sup>

**Номинальные характеристики IECEx/ATEX/cUL**

Сертификат ATEX	09ATEX0168X.pdf	Сертификат IECEx	IECEx certification
Сертификат № (ATEX)	КЕМА09ATEX0168X	Сертификат № (IECEx)	IECExKEM09.0072X

**Расчетные данные UL**

Сертификат UL	E337701.pdf
---------------	-------------

**Классификация**

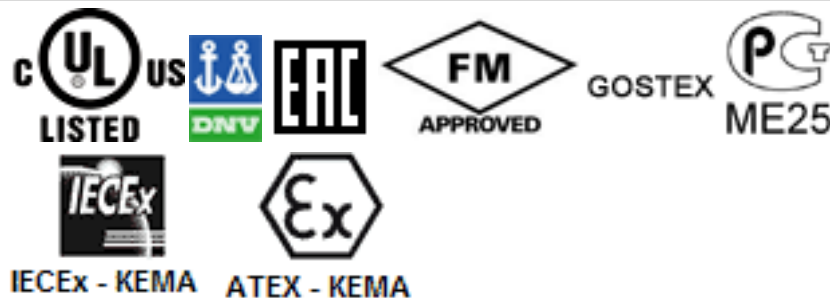
ETIM 4.0	EC002479	ETIM 5.0	EC002479
ETIM 6.0	EC002479	ETIM30	EC002479
UNSPSC	30-21-18-01	eClass 5.1	27-21-01-07
eClass 6.2	27-21-01-07	eClass 7.1	27-21-01-07
eClass 8.1	27-21-01-07	eClass 9.0	27-21-01-07

**ACT20X**  
**ACT20X-2HDI-2SDO-S**

**Weidmüller Interface GmbH & Co. KG**  
 Klingenbergstraße 16  
 D-32758 Detmold  
 Germany  
 Fon: +49 5231 14-0  
 Fax: +49 5231 14-292083  
 www.weidmueller.com

**Технические данные****Сертификаты**

Сертификаты



ROHS

Соответствовать

**Примечание относительно изделия**

Текст указания - данные заказа

CBX200 USB-Адаптер конфигурации- 8978580000

**Случай ошибки**

SIL PAPER

[SIL certificate](#)[3D-модель](#)**Загрузка**

FDT/DTM Software

[WI- Manager](#)

SIL PAPER

[SIL certificate](#)

Вручную

[Manual ACT20X- Hardware german / english](#)

Краткое справочное руководство

[Quick Start Guide to install FDT/DTM Software](#)

ПО

[Weidmueller DTM-Library](#)

Руководство к WI Manager

[Manual WI-Manager german/english](#)

Руководство по безопасности

[Manual "functional safety"](#)

Упаковочный лист

[instruction sheet.pdf](#)

Декларация соответствия

[Declaration of Conformity.pdf](#)

EPLAN

[8965390000.ema](#)[3D-модель](#)

**ACT20X  
ACT20X-2HDI-2SDO-S**

**Weidmüller Interface GmbH & Co. KG**  
Klingenbergstraße 16  
D-32758 Detmold  
Germany  
Fon: +49 5231 14-0  
Fax: +49 5231 14-292083  
www.weidmueller.com

**Изображения**

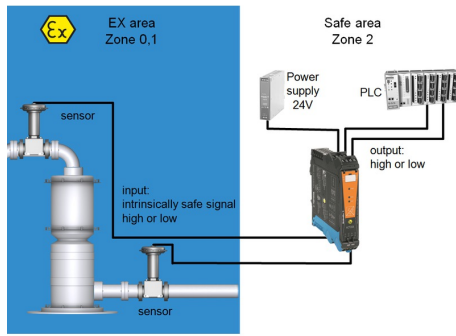
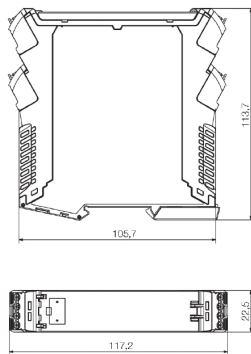
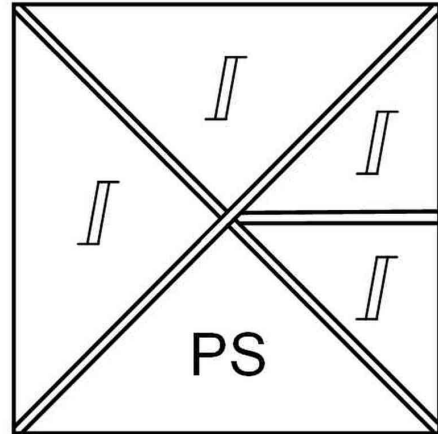


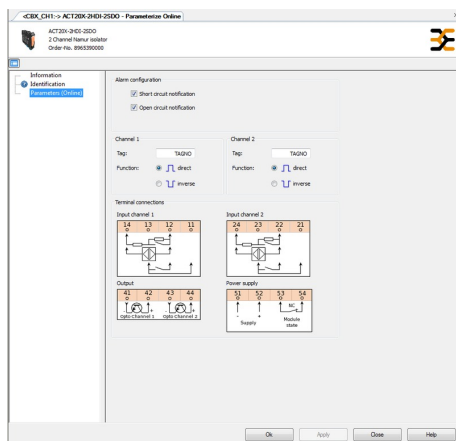
Схема применения



Снимок экрана конфигурации с FDT / DTM



Снимок экрана конфигурирования с ПО FDT / DTM

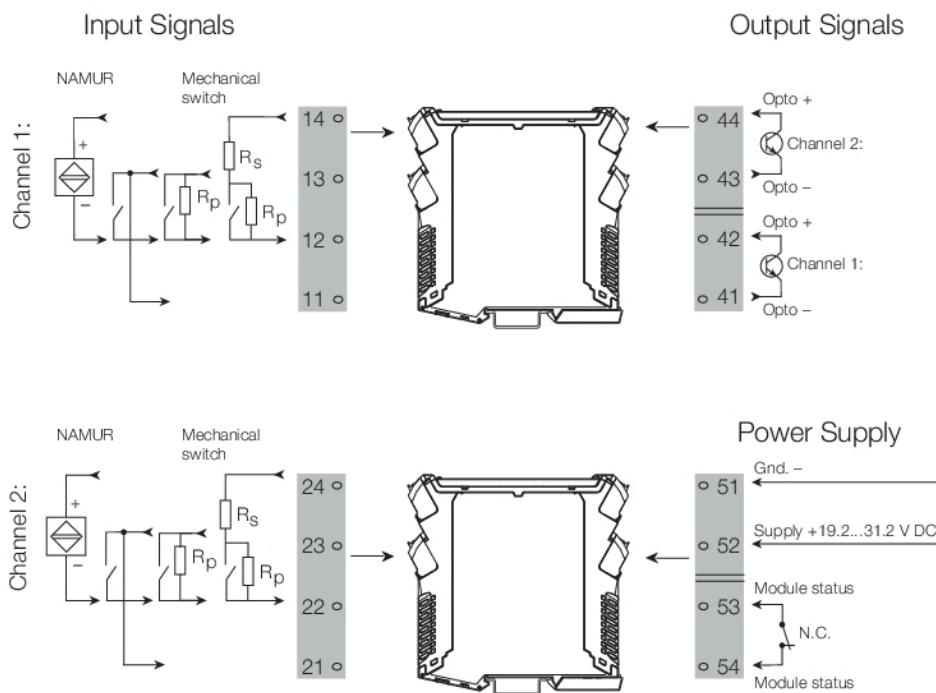


Снимок экрана конфигурирования с ПО FDT / DTM


**ACT20X**  
**ACT20X-2HDI-2SDO-S**

**Weidmüller Interface GmbH & Co. KG**  
Klingenbergstraße 16  
D-32758 Detmold  
Germany  
Fon: +49 5231 14-0  
Fax: +49 5231 14-292083  
www.weidmueller.com

**Изображения**



 Zone 0, 1, 2, 20, 21, 22 /  
Cl. I/II/III, div. 1 gr. A-G

 Zone 2 / FM Cl. 1,  
div. 2, gr. A-D o safe area