

**ACT20X**  
**ACT20X-SAI-HAO-S****Weidmüller Interface GmbH & Co. KG**

Klingenbergstraße 16

D-32758 Detmold

Germany

Fon: +49 5231 14-0

Fax: +49 5231 14-292083

www.weidmueller.com



Модули с гальванической развязкой выходных сигналов по току ACT20X-SAI-HAO/ 2SAI-2HAO предназначены для управления устройствами полевого уровня во взрывоопасных зонах до Ex 0. Прозрачное с точки зрения протокола HART сопряжение сигналов с входной и выходной стороны выполняется через токовые петли 4...20 мА.

Встроенные контакты аварийной сигнализации при неисправности выдают сообщение о состоянии, которое позволяет произвести быструю идентификацию ошибки и, следовательно, повышает эксплуатационную готовность установки.

Устанавливаемые на монтажную рейку модули с гальванической развязкой выходного сигнала по току, по выбору, поставляются в одно- или двухканальном исполнении. Устройства, требующие всего 11 мм на рейке, занимают совсем немного места в распределительном шкафу.

**Общие данные заказа**

|                      |   |
|----------------------|---|
| Тип                  | ACT20X-SAI-HAO-S  |
| Номер для заказа     | <a href="#">8965450000</a>                              |
| Исполнение           | ACT20X, EX-преобразователь сигналов, 1-Канальная версия |
| GTIN (EAN)           | 4032248785063   |
| Норма упаковки (VPE) | 1 штук  |

**ACT20X**  
**ACT20X-SAI-NAO-S**

**Weidmüller Interface GmbH & Co. KG**  
 Klingenbergstraße 16  
 D-32758 Detmold  
 Germany  
 Fon: +49 5231 14-0  
 Fax: +49 5231 14-292083  
 www.weidmueller.com

**Технические данные****Размеры и массы**

|         |          |             |         |
|---------|----------|-------------|---------|
| Длина   | 119,2 mm | Ширина      | 22,5 mm |
| Глубина | 113,6 mm | Масса нетто | 189 g   |

**Температуры**

|                      |                                     |                     |                |
|----------------------|-------------------------------------|---------------------|----------------|
| Влажность            | 0...95 % (без появления конденсата) | Рабочая температура | -20 °C...60 °C |
| Температура хранения | -20 °C...85 °C                      |                     |                |

**Случай ошибки**

|      |           |
|------|-----------|
| MTBF | 135 Years |
|------|-----------|

**Вход**

|                                    |          |                    |       |
|------------------------------------|----------|--------------------|-------|
| Выходной сигнал при обрыве провода | < 1 mA   | Падение напряжения | < 2 V |
| Входной ток                        | 4...20mA |                    |       |

**Выходной сигнал**

|                                  |                                 |   |  |
|----------------------------------|---------------------------------|---|--|
| Тип [аварийная сигнализация]     | Реле, 1 переключающийся контакт | Номинальное рабочее напряжение [сигнал тревоги] | ≤ 125 В AC / 110 В DC (взрывозащитная область)<br>≤ 32 В AC / 32 В DC (Зона 2) |
| Непрерывный ток [сигнал тревоги] | ≤ 0,5 А AC / 1 А DC (зона 2)    | Уровень мощности [сигнал тревоги]               | ≤ 62,5 ВА / 32 Вт (защищенная зона)<br>≤ 16 ВА / 32 Вт (Зона 2)                |

**Общая информация**

|                           |                              |                            |  |
|---------------------------|------------------------------|----------------------------|--|
| Напряжение питания        | 19,2...31,2 В DC             | Вид соединения             | Винтовое соединение, Съемный клеммный блок |
| Потребляемая мощность     | ≤ 3 Вт (2 Канала)            | Точность                   | < 0.1% от зажатия                          |
| Температурный коэффициент | < 0,01% от диапазона/°C (TU) | Время переходного процесса | ≤ 5 ms                                     |
| Вид защиты                | IP 20                        | Влажность                  | 0...95 % (без появления конденсата)        |

**Размер изоляции**

|                              |              |                     |                              |
|------------------------------|--------------|---------------------|------------------------------|
| Нормы по ЭМС                 | DIN EN 61326 | Напряжение развязки | 2 кВ, вход / выход / питание |
| Расчетное напряжение [текст] | 300 В        |                     |                              |

**Данные для применения в зоне Ex (ATEX)**

|                  |          |           |       |
|------------------|----------|-----------|-------|
| Напряжение $U_0$ | 28 V DC  | Ток $I_0$ | 93 mA |
| Мощность $P_0$   | < 650 mW |           |       |

**Основные технические данные по безопасности**

|                              |                             |                                       |       |
|------------------------------|-----------------------------|---------------------------------------|-------|
| $T_{proof}$                  | 5 Years                     | Отказоустойчивость оборудования (HFT) | 0     |
| Тип устройства               | A                           | Категория безопасности                | SIL 2 |
| Вероятность отказа в час PFH | $4.8 \times 10^{-8} h^{-1}$ |                                       |       |

Дата создания 17 Ноябрь 2014 г. 10:38:22 CET

**ACT20X**  
**ACT20X-SAI-NAO-S**

**Weidmüller Interface GmbH & Co. KG**  
 Klingenbergstraße 16  
 D-32758 Detmold  
 Germany  
 Fon: +49 5231 14-0  
 Fax: +49 5231 14-292083  
 www.weidmueller.com

**Технические данные****Технические данные по безопасности - режим пониженного спроса**

|  |  |
|--|--|
| Average Probability of Failure on Demand (PFD <sub>avg</sub> ) | 2.29 x 10 <sup>-4</sup> (T <sub>proof</sub> = 1 year), 4.37 x 10 <sup>-4</sup> (T <sub>proof</sub> = 2 years), 1.06 x 10 <sup>-4</sup> (T <sub>proof</sub> = 5 year) |
|--|--|

**Номинальные характеристики IECEx/ATEX/cUL**

|                 |                 |                  |                     |
|-----------------|-----------------|------------------|---------------------|
| Сертификат ATEX | 11ATEX0164X.pdf | Сертификат IECEx | IECEx certification |
|-----------------|-----------------|------------------|---------------------|

**Расчетные данные UL**

|               |             |
|---------------|-------------|
| Сертификат UL | E337701.pdf |
|---------------|-------------|

**Классификация**

|            |             |            |             |
|------------|-------------|------------|-------------|
| ETIM30     | EC002479    | UNSPSC     | 30-21-18-01 |
| eClass 5.1 | 27-21-01-07 | eClass 6.2 | 27-21-01-07 |
| eClass 7.1 | 27-21-01-07 |            |             |

**Сертификаты**

Сертификаты



|      |                 |
|------|-----------------|
| ROHS | Соответствовать |
|------|-----------------|

**Примечание относительно изделия**

|                                |   |
|--------------------------------|---|
| Текст указания - данные заказа | CBX200 USB-Адаптер конфигурации- 8978580000 |
|--------------------------------|---|

**Случай ошибки**

|           |                                 |
|-----------|---------------------------------|
| SIL PAPER | <a href="#">SIL certificate</a> |
|           | <a href="#">3D-модель</a>       |

**Загрузка**

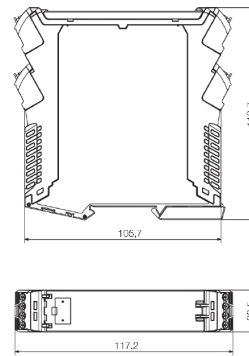
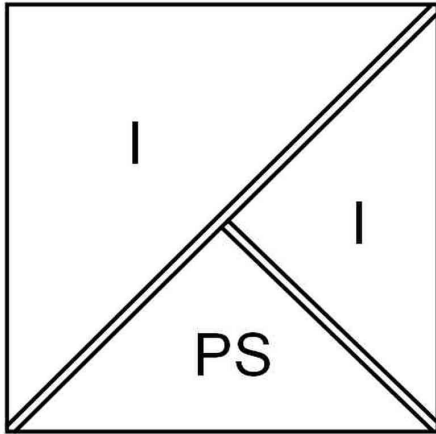
|                                |   |
|--------------------------------|---|
| FDT/DTM Software               | <a href="#">FDT/DTM- frame software</a>                       |
| SIL PAPER                      | <a href="#">SIL certificate</a>                               |
| Safety manual                  | <a href="#">Safety Manual</a>                                 |
| WI Manager manual              | <a href="#">Manual WI-Manager german/english</a>              |
| Вручную                        | <a href="#">Manual ACT20X german / english</a>                |
| Краткое справочное руководство | <a href="#">Quick Start Guide to install FDT/DTM Software</a> |
| Упаковочный лист               | <a href="#">instruction sheet.pdf</a>                         |
| Декларация соответствия        | <a href="#">Declaration of Conformity.pdf</a>                 |
| EPLAN                          | <a href="#">8965450000.ema</a>                                |
| Встроенное ПО                  | <a href="#">Weidmueller DTM-Library</a>                       |
|                                | <a href="#">3D-модель</a>                                     |

Дата создания 17 Ноябрь 2014 г. 10:38:22 CET

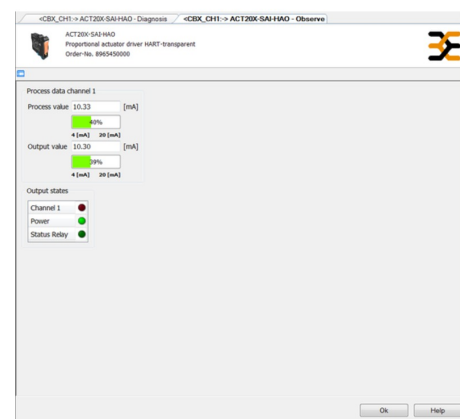
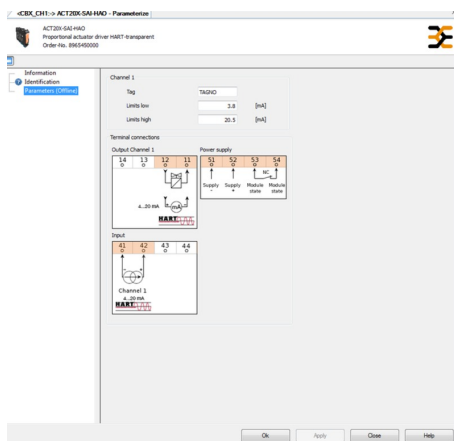
**ACT20X  
ACT20X-SAI-HAO-S**

**Weidmüller Interface GmbH & Co. KG**  
 Klingenbergstraße 16  
 D-32758 Detmold  
 Germany  
 Fon: +49 5231 14-0  
 Fax: +49 5231 14-292083  
 www.weidmueller.com

**Изображения**



Снимок экрана конфигурации с FDT / DTM



**ACT20X**  
**ACT20X-SAI-HAO-S**

**Weidmüller Interface GmbH & Co. KG**  
Klingenbergstraße 16  
D-32758 Detmold  
Germany  
Fon: +49 5231 14-0  
Fax: +49 5231 14-292083  
www.weidmueller.com

Изображения

