

**SAIL-M12GM8WR-3-4.5U****Weidmüller Interface GmbH & Co. KG**

Klingenbergstraße 16

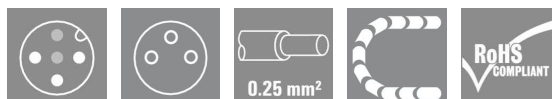
D-32758 Detmold

Germany

Fon: +49 5231 14-0

Fax: +49 5231 14-292083

www.weidmueller.com



Кабели датчика/исполнительного устройства используются для прокладки проводки для датчика и исполнительного устройства, а также для передачи данных или электропитания в различные устройства. Литой кабель обеспечивает скомпонованное и проверенное соединение вставного разъема с кабелем на условиях франко-завод. Кабели могут подвергаться самым разнообразным воздействиям, таким, как влажность, пыль, жара, холод, удары или вибрации. Наши разработчики сосредоточили свое внимание именно на этом аспекте и создали множество различных кабелей M8 и M12 для приводов датчиков, поэтому Вы обязательно найдете решение, необходимое для Вашего оборудования. Не нашли нужную информацию? Требуется разъяснения? Обратитесь к нам!

**Общие данные заказа**

Доступно до	2014-05-20
Тип	SAIL-M12GM8WR-3-4.5U
Номер для заказа	<a href="#">9457570450</a>
Исполнение	Концентратор сигналов, контрольная линия, Соединительная линия, M12/M8, Количество полюсов: 3, 4.5 m, Вилка, прямая - Гнездо, угловое, Экранированный: Нет, Светодиод: Нет, Материал оболочки: Полиуретан, Галогены: Нет
GTIN (EAN)	4032248690749
Норма упаковки (VPE)	1 штук

**SAIL-M12GM8WR-3-4.5U****Weidmüller Interface GmbH & Co. KG**

Klingenbergstraße 16

D-32758 Detmold

Germany

Fon: +49 5231 14-0

Fax: +49 5231 14-292083

www.weidmueller.com

**Технические данные****Размеры и массы**

Масса нетто	120 g
-------------	-------

**Технические характеристики кабеля**

Количество полюсов	3	Поперечное сечение жилы	0,25 mm <sup>2</sup>
Экранированный	Нет	Изоляция	TPM
Цветовая кодировка	коричневый, синий, черный	Материал оболочки	Полиуретан
Цвет оболочки	черный	Наружный диаметр [текст]	4.1 ± 0.2 mm
Длина кабеля	4,5 m	Температурный диапазон, нестационарная прокладка, мин.	-25 °C
Температурный диапазон, нестационарная прокладка, макс.	80 °C	Температурный диапазон, стационарная прокладка, мин.	-40 °C
Температурный диапазон, стационарная прокладка, макс.	80 °C	Галогены	Нет
Возможно использование с троссом для протяжки	Да	Прочность при кручении	180 °/m
Радиус изгиба, мин., постоянный	5 x диаметр кабеля	Радиус изгиба мин., изменяющийся	10 x диаметр кабеля
Ускорение	5 m/s <sup>2</sup>	Скорость	200 m/min
Циклы сгиба	5 млн	Устойчивые к каплям сварочного металла	Нет

**Общие технические данные**

Исполнение	Вилка, прямая - Гнездо, угловое	Диаметр контактного гнезда	M12/M8
Основной материал корпуса	PUR	Материал резьбового кольца	Латунь никелированная
Кодировка	M12 = A, M8 = отсутствует	Вид защиты	IP65 (in plugged condition)
Поверхность контакта	позолоченный	Светодиод	Нет
Номинальное напряжение	60 V	Номинальный ток	4 A
Сопротивление изоляции	10 <sup>8</sup> Ом	Диапазон температур корпуса	-25...+85 °C
Момент затяжки [текст]	M12: 0,8–1,2 Нм	Циклы коммутации	≥ 100
Степень загрязнения	3	соединено перемычкой	Нет

**Классификация**

ETIM 4.0	EC001855	ETIM 5.0	EC001855
ETIM 6.0	EC001855	ETIM30	EC001855
UNSPSC	30-21-18-01	eClass 5.1	27-06-91-90
eClass 6.2	27-06-91-90	eClass 7.1	27-06-91-90
eClass 8.1	27-06-91-90	eClass 9.0	27-06-91-90

**Сертификаты**

Сертификаты



ROHS

Соответствовать

**SAIL-M12GM8WR-3-4.5U**

**Weidmüller Interface GmbH & Co. KG**  
 Klingenbergstraße 16  
 D-32758 Detmold  
 Germany  
 Fon: +49 5231 14-0  
 Fax: +49 5231 14-292083  
 www.weidmueller.com

**Изображения**

**Габаритный чертеж**



Штекер (прямой)

**Схема контактов**

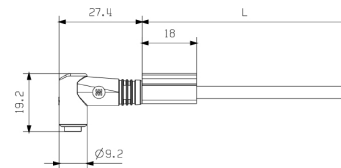


Штекер

**Схема соединений**

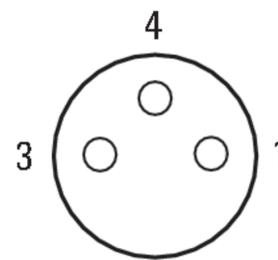


**Габаритный чертеж**



Гнездо (угловое)

**Схема контактов**



Гнездо

**Идеальный инструмент Screwty® with torque function**



Легкие, надежно винченные цилиндрические вставные разъемы. Комплект Screwty DM / VPE: 1 / код заказа: 1920000000 Адаптеры: M12, M12 F, M8, M8 F