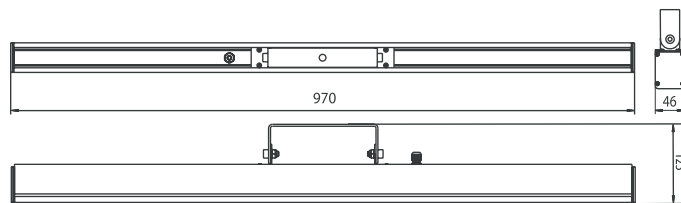
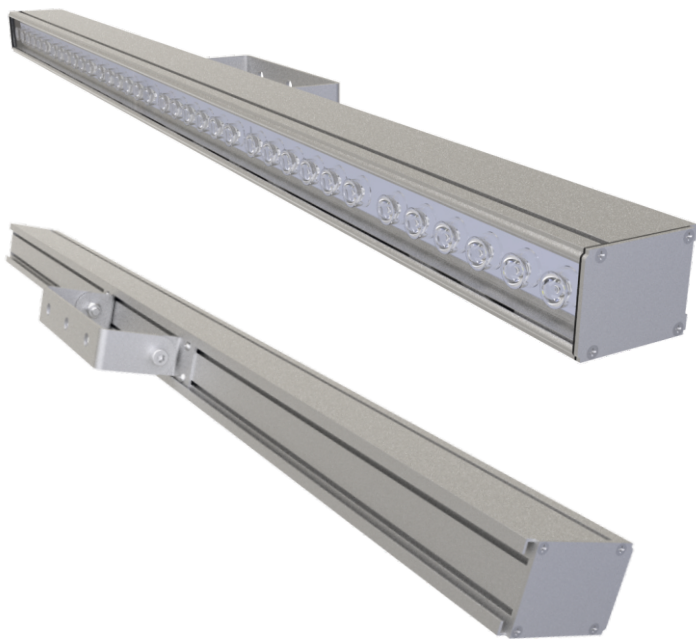
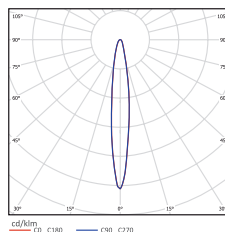


LADLEDLINE-10-40S

Линейный светодиодный светильник 40 Вт



Угол излучения 10°



Модель/ Характеристики	LADLEDLINE-10-40S
Световой поток, Лм*	5 200
Угол излучения	10°
Напряжение питающей сети, В	230
Энергопотребление, Вт	не более 40
Цветовая температура, К**	5 000
Коэффициент цветопередачи***	Ra 70
Коэффициент мощности	≥ 0,95
Влаго и пылезащита	IP66
Вид климатического исполнения	УХЛ1
Класс защиты от поражения эл. током	I
Диапазон рабочих температур	-65°C... +50°C
Габаритные размеры светильника, мм****	970*46*123
Вес светильника	2,0
Гарантийный срок	5 лет



Промышленное освещение



IP66 Влаго и пылезащита



Торговое освещение



<1% Пульсации светового потока



Складское освещение



Сертификаты EAC



Светодиоды CREE



Светодиоды OSRAM

*Расчетный световой поток светильника

**По запросу возможно изготовление светильников с другой цветовой температурой.

***По запросу возможно изготовление светильников с другим коэффициентом цветопередачи.

****Габариты светильника могут незначительно отличаться от заявленных.