



ТН ВЭД ЕАЭС 9405 40 100 9

LED EFFECT

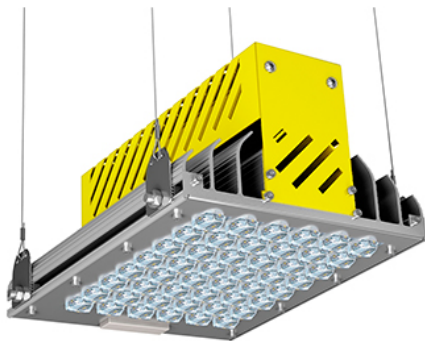
Паспорт, совмещенный с руководством по эксплуатации

Светильник взрывозащищенный со светодиодными источниками света серии "Кедр"

LE-ССП-22-050-0654Ex-67X ПС 1.1

ЛДЦК.676273.764-02

Серийный номер:



Настоящий паспорт выполнен в соответствии с требованиями
ГОСТ 2.610-2013. ЕСКД. Эксплуатационные документы.

2024

1. ОСНОВНЫЕ СВЕДЕНИЯ ОБ ИЗДЕЛИИ

Наименование изделия: светильник взрывозащищенный со светодиодными источниками света, серии "Кедр"

Светильники предназначены для работы на заправках, в химической и пищевой индустрии (в местах с горючей и взрывоопасной пылью, волокнами и взвесьями), а также в зонах с потенциально взрывоопасной газовой средой, кроме подземных выработок и шахт и их наземных строений.

Модель: LE-ССП-22-050-0654Ех-67Х

Изготовлено по: ЛДЦК.676200.004 ТУ

Дата изготовления: 2024 г.

Наименование изготовителя: ЛЕД-Эффект ООО

Адрес изготовителя: 115201, Россия, г. Москва, Каширский пр., д. 13, стр. 2, т. 8 (495) 545-46-05

Электронный адрес изготовителя: info@ledef.ru

Назначенный срок службы изделия - 100 000 часов.

Назначенный срок хранения изделия - 3 года до ввода в эксплуатацию.

Гарантийный срок - 5 лет с даты поставки.

Условия хранения «1Л» по ГОСТ 15150-69. Условия транспортирования - в закрытом транспорте.

Соответствие ТР ТС 012/2011: сертификат ЕАЭС RU C-RU.НВ07.В.00145/20 срок действия с 22.06.2020 по 21.06.2025 г.

2. ОСНОВНЫЕ ТЕХНИЧЕСКИЕ ДАННЫЕ

Таблица 2.1

Наименование параметра изделия	Значение параметра	
Световой поток	5 300 лм	
Потребляемая мощность, ±10%	50 Вт	
Габаритные размеры светильника без учета размеров элементов крепления, (Д×Ш×В)*	341x213x147 мм	
Размеры упаковки, (Д×Ш×В)	430x240x145 мм	
Вес	Нетто	4 Кг;
	Брутто	4,2 Кг;
Напряжение питания / частота	АС 176-264В/50Гц	
Класс светораспределения	П	
Кривая силы света (КСС)	Г	
Тип светораспределения в зоне слепимости	ограниченное	
Индекс цветопередачи, CRI	Ra > 70	
Пульсации светового потока, менее	5 %	
Коэффициент мощности	Pf > 0,9	
Класс электробезопасности	I	
Степень защиты оболочки	IP67	
Климатическое исполнение	УХЛ1	
Цветовая температура**	5000 К	
Группа механического исполнения	M2	
Рекомендуемый диапазон температур окружающей среды***	-60 ...+50°С	
Маркировка взрывозащиты	1Ex e mb IIC T4 Gb X / Ex tb mb IIIC T105 °C Db X	

Допустимые отклонения фактических значений от номинальных:

- Конструкция и габариты элементов крепления могут быть изменены по ТЗ заказчика.
- ** Значение, подтверждаемое измерением в фотометрическом шаре.
- *** В данном температурном диапазоне производитель обеспечивает гарантию на светильник.

Светильник рассчитан на подключение к электрической сети, соответствующей ГОСТ 13109-97.

3. КОМПЛЕКТНОСТЬ

3.1 Составные части

Таблица 3.1

Обозначение изделия	Наименование изделия	Количество
LE-ССП-22-050-0654Ех-67Х	Светильник взрывозащищенный со светодиодными источниками света	1
	Элемент крепления*	1
LE-ССП-22-050-0654Ех-67Х ПС 1.1	Паспорт, совмещенный с руководством по эксплуатации	1
	Упаковка	1

* размеры элементов крепления и посадочные отверстия в них могут быть изменены по требованию заказчика

3.2 Запасные части, инструмент, приспособления и средства измерения

Запасные части в комплект поставки не входят.

4. ЭКСПЛУАТАЦИОННАЯ ДОКУМЕНТАЦИЯ

Таблица 4.1

Обозначение документа	Наименование документа	Количество
LE-ССП-22-050-0654Ех-67Х ПС 1.1	Паспорт, совмещенный с руководством по эксплуатации	1

5. МОНТАЖ СВЕТИЛЬНИКА

При монтаже светильника выбирать место монтажа и ориентацию светильника таким образом, чтобы расстояние от светильника до освещаемой поверхности составляло не менее 0,5м.
Электрическое подсоединение светильника к сети питания проводить с использованием взрывозащищенной клеммной коробки.
Подключить заземление к болту заземления.

6. ГАРАНТИИ ИЗГОТОВИТЕЛЯ (ПОСТАВЩИКА)

Гарантии изготовителя:

Изготовитель гарантирует соответствие изделия требованиям действующей технической документации и обязательным требованиям государственных стандартов.

Гарантийный срок устанавливается 5 лет с даты поставки, при условии соблюдения потребителем требований эксплуатационной документации, транспортирования и хранения.

В случае выхода светильников из строя во время гарантийного срока, при условии соблюдения потребителем правил хранения, транспортирования и эксплуатации, потребитель предъявляет претензии в соответствии с действующим законодательством.

Воздействие химически активных веществ на светильник повышает вероятность деградации светодиодов и может привести к изменению светотехнических характеристик светильника. Повреждение светильника из-за воздействия химически активных веществ не является гарантийным случаем.

7. СВЕДЕНИЯ ОБ УТИЛИЗАЦИИ

Специальных требований при применении изделия и/или его утилизации по допустимым химическим, радиационным, термическим и биологическим воздействиям на окружающую среду не предъявляется.

После окончания эксплуатации изделия могут быть сданы, как вторичное сырье, в соответствии с действующими правилами.

8. ТРЕБОВАНИЯ БЕЗОПАСНОСТИ

8.1 Все работы по монтажу, устранению неисправностей и демонтажу светильника производить только при отключенной сети питания.

8.2 В связи с повышенной температурой корпуса работающего светильника для монтажа, демонтажа, или изменения угла наклона кронштейна использовать защитные перчатки, либо перед началом работ дожидаться снижения температуры не менее 5 минут после отключения светильника от сети.

8.3 Работы по монтажу, ремонту и обслуживанию должны проводиться квалифицированными специалистами.

8.4 При эксплуатации светильника запрещены:

- доработка светильника без согласования с разработчиком;
- эксплуатация светильника в разобранном виде или с поврежденным оптическим элементом;
- эксплуатация светильников с поврежденной изоляцией проводов и мест соединений.

8.5 При обнаружении неисправности светильника, светильник должен быть немедленно обесточен. Эксплуатация неисправного светильника не допускается.

8.6 Передняя крышка, закрывающая объем со светодиодами, является неразъемным герметизированным соединением. Открывать переднюю крышку запрещается.

8.7 Специальные условия безопасного применения "X". Знак "X" в маркировке взрывозащиты светильников указывает на их безопасное применение, заключающееся в следующем:

- светильники должны устанавливаться в местах, защищенных от струй воздуха с частицами пыли и от других воздействий, способствующих накоплению зарядов статического электричества на светодиодных линзах;
- при техническом обслуживании оптический элемент протирать сухой чистой ветошью;
- при эксплуатации светильников при необходимости удлинения кабеля во взрывоопасной зоне соединение кабелей должно производиться через взрывозащищенную соединительную коробку, которая имеет действующий сертификат соответствия, допускающий возможность ее применения во взрывоопасной зоне; при удлинении кабеля вне взрывоопасной зоны возможно применение соединительных коробок со степенью защиты IP, соответствующей категории помещения.

9. ПЕРЕЧЕНЬ КРИТИЧЕСКИХ ОТКАЗОВ, ВОЗМОЖНЫХ ОШИБОК ПЕРСОНАЛА, ПРИВОДЯЩИХ К АВАРИЙНЫМ РЕЖИМАМ ОБОРУДОВАНИЯ, И ДЕЙСТВИЙ, ПРЕДОТВРАЩАЮЩИХ УКАЗАННЫЕ ОШИБКИ

9.1 Для нормальной работы светильника необходимо следить, чтоб напряжение в сети соответствовало рабочим значениям;

9.2 Необходимо проверять наличие надежного соединения заземления с корпусом светильника (специально предназначенная для этого клемма заземления на корпусе светильника);

9.3 Необходимо проверять целостность оптического элемента.

9.4 Для исключения ошибок необходимо выполнять требования ПУЭ и ПТЭЭП

9.6 При неисправности светильника необходимо произвести его отключение и демонтаж согласно действующих ПТЭЭП и ПУЭ;

9.7 В случае выхода светильников из строя во время гарантийного срока, при условии соблюдения потребителем правил хранения, транспортирования и эксплуатации, потребитель предъявляет претензии в соответствии с действующим законодательством.

10. ПАРАМЕТРЫ ПРЕДЕЛЬНЫХ СОСТОЯНИЙ

10.1 Светильник является работоспособным при напряжениях питания 175-264В/50Гц;

10.2 Световые характеристики светильника при любом значении заявленного диапазона напряжений являются стабильными и соответствуют приведенным в паспорте на светильник.

11. ИНФОРМАЦИЯ О НЕОБХОДИМОСТИ ДОУКОМПЛЕКТОВАНИЯ ДОПОЛНИТЕЛЬНЫМИ ЭЛЕМЕНТАМИ

Для подключения светильника необходимо предусмотреть наличие внешних взрывозащищенных клеммных коробок с соответствующей маркировкой взрывозащиты. При поставке возможна комплектация светильника с взрывозащищенной клеммной коробкой по требованию заказчика. Габаритные размеры и маркировка взрывозащиты определяются заказчиком.

12. ТРЕБОВАНИЕ К ОБЕСПЕЧЕНИЮ СОХРАНЕНИЯ ТЕХНИЧЕСКИХ ХАРАКТЕРИСТИК ОБОРУДОВАНИЯ, ОБУСЛАВЛИВАЮЩИХ ЕГО ВЗРЫВОБЕЗОПАСНОСТЬ

12.1 Для обеспечения технических характеристик оборудования необходимо не менее, чем раз в год осуществлять профилактическую чистку световой части светильника сухой тряпкой, предварительно отключив светильник.

12.2 Необходимо следить, чтоб светильник работал в заявленном диапазоне напряжений согласно паспорту на светильник;

12.3 Электрическое подсоединение светильника к сети питания проводить с использованием взрывозащищенной клеммной коробки со степенью взрывозащиты, соответствующей условиям применения.

12.4 Не допускать повреждение оболочки светильника внешними воздействиями;

13. ТРЕБОВАНИЯ К ПЕРСОНАЛУ

Требования к персоналу определены согласно действующих ПТЭЭП

14. СВИДЕТЕЛЬСТВО ОБ УПАКОВЫВАНИИ

Светильник взрывозащищенный со светодиодными источниками света, серии "Кедр", модель LE-ССП-22-050-0654Ex-67X упакован ЛЕД-Эффект ООО согласно требованиям, предусмотренным в действующей технической документации.

Начальник цеха

должность



личная подпись

Макаренков А.В.

расшифровка подписи

М.П.

24.07.2024

число, месяц, год

15. СВИДЕТЕЛЬСТВО О ПРИЕМКЕ

Светильник взрывозащищенный со светодиодными источниками света, серии "Кедр", модель LE-ССП-22-050-0654Ex-67X изготовлен и принят в соответствии с обязательными требованиями государственных стандартов, действующей технической документацией и признан годным для эксплуатации.

Руководитель Отдела
контроля качества

должность



личная подпись

Попов С.А.

расшифровка подписи

М.П.

24.07.2024

число, месяц, год