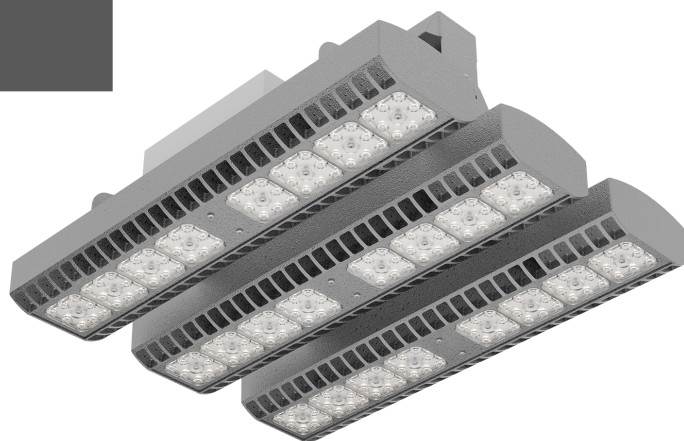




ТЕХНИЧЕСКАЯ ИНФОРМАЦИЯ (ТИ)

HB LED 3x150 D80 5000K

АРТИКУЛ 1156000280



ОПИСАНИЕ

Светодиодные светильники для высоких пролетов

ТЕХНИЧЕСКИЕ ХАРАКТЕРИСТИКИ

- Тип изделия – "светильник"
- Балласт – "Драйвер"
- Габаритный тип – "Параллелепипед"
- Тип светильника по монтажу – "Потолочный"

ДОПОЛНИТЕЛЬНАЯ ИНФОРМАЦИЯ

<https://www.ltcompany.com/series/hb-led-g2--project-/>