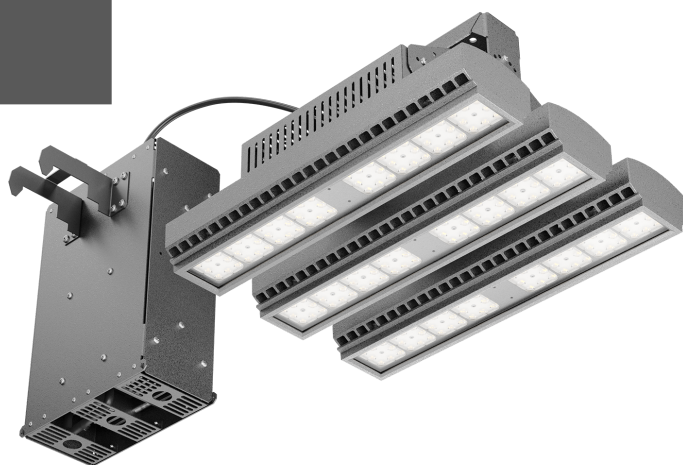


ТЕХНИЧЕСКАЯ ИНФОРМАЦИЯ (ТИ)

HB LED 225 D60 5000K
(EXTREME)

АРТИКУЛ 1224001840



ОПИСАНИЕ

Светодиодные светильники для высоких пролетов
(аналоги светильников типа ГСП/ЖСП 400, РСР
1000)

ТЕХНИЧЕСКИЕ ХАРАКТЕРИСТИКИ

- Тип изделия – "светильник"
- Балласт – "Драйвер"
- Габаритный тип – "Параллелепипед"
- Тип светильника по монтажу – "Потолочный"

ДОПОЛНИТЕЛЬНАЯ ИНФОРМАЦИЯ

<https://www.ltcompany.com/series/hb-led-extreme/>