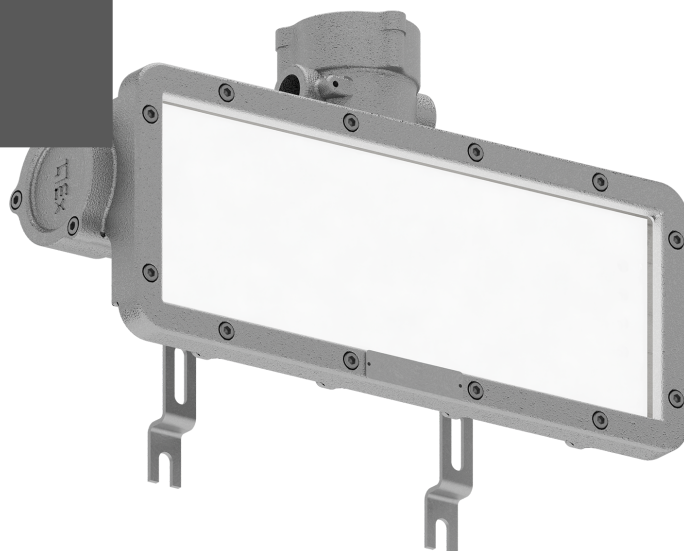


# ТЕХНИЧЕСКАЯ ИНФОРМАЦИЯ (ТИ)

URAN LED Exd W037  
ПОЖАРНЫЙ КРАН Б/К

АРТИКУЛ 1593000650



## ОПИСАНИЕ

Взрывозащищенные светодиодные  
информационные табло

## ТЕХНИЧЕСКИЕ ХАРАКТЕРИСТИКИ

- Тип изделия – "светильник"
- Балласт – "Драйвер"
- Габаритный тип – "Параллелепипед"
- Тип светильника по монтажу – "Настенный"

## ДОПОЛНИТЕЛЬНАЯ ИНФОРМАЦИЯ

<https://www.ltcompany.com/series/uran-led-exd/>