

ОПИСАНИЕ

Пункты распределительные предназначены для распределения электрической энергии, а также для защиты оборудования и установок различных отраслей промышленности и хозяйств.

ОБЛАСТЬ ПРИМЕНЕНИЯ



для механизмов



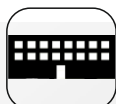
жилые здания



торговые центры



производственные сооружения



административные здания



сельское хозяйство

ФУНКЦИОНАЛЬНЫЕ ХАРАКТЕРИСТИКИ

| Параметры | ПР11 | ПР8501 | ПР8503 |
|--|---------------|--------|--------|
| Номинальный ток, А | 100...630 | | |
| Номинальное напряжение силовой цепи, В | 400 | | |
| Степень защиты | IP 31 / IP 54 | | |
| Климатическое исполнение | У3 / У2 | | |
| Диапазон рабочих температур, С | -40...+50 | | |
| Основной производитель комплектующих | IEK | | |
| Ввод и вывод кабеля сверху/снизу | ■ | ■ | ■ |
| Защита от перегрузок и токов короткого замыкания | ■ | ■ | ■ |
| Распределение энергии с применением авт. выключателей переменного/постоянного тока | ■ | ■ | ■ |
| Авт. выключатели распределения на токи: | ■ | ■ | ■ |
| 1 - полюсные от 10 до 63А, 6 кА | ■ | ■ | ■ |
| 3 - полюсные автоматы от 10 до 100А, 10 кА | ■ | ■ | ■ |
| 3 - полюсные автоматы до 250А, от 25 кА | | ■ | ■ |
| Возможность самостоятельной замены автоматических выключателей на распределении | ■ | | |

ПРЕИМУЩЕСТВА



высокий уровень электробезопасности



высококачественное наружное покрытие и эстетический вид



современная элементная база



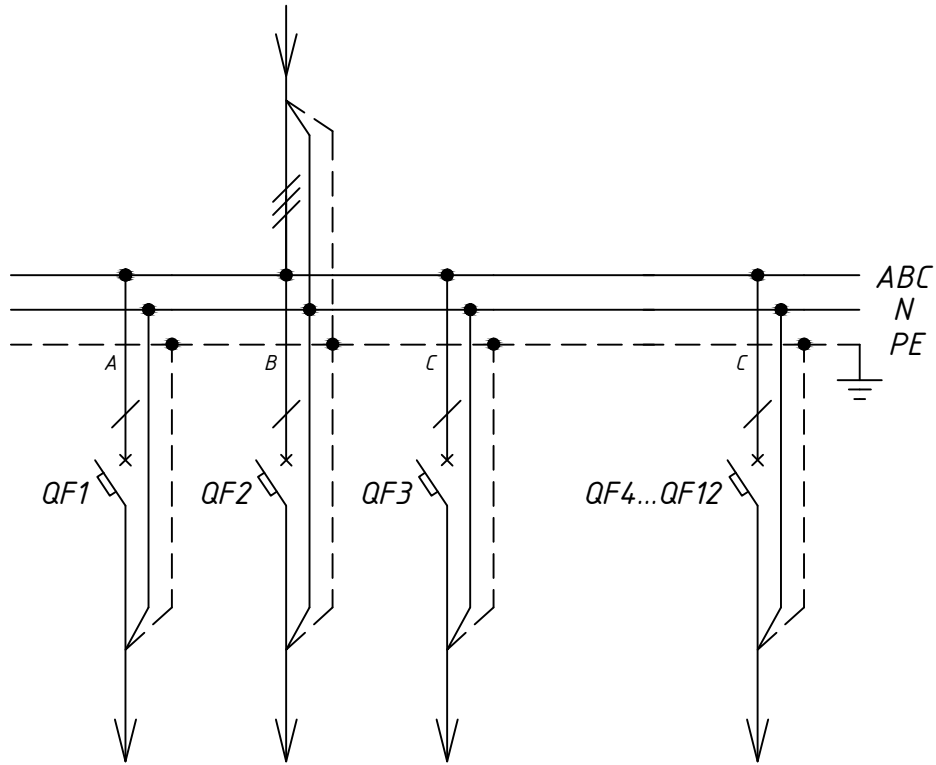
буквенно-цифровое обозначение проводников и аппаратов



удобство в подключении вводных кабелей и отходящих линий

Данные для заказа

| Наименование | Номинальный ток, А | Вводной автомат, А | Отходящие линии, А | Степень защиты | Артикул |
|--------------|--------------------|--------------------|--------------------|----------------|-------------------|
| ПР8501-1005 | 160 | - | 63 | IP31 | NY-13.201.1005.3I |
| | | | | IP54 | NY-13.202.1005.3I |



ПЕРЕЧЕНЬ ЭЛЕМЕНТОВ

| Позиция обозначение | Наименование | Кол. |
|---------------------|-----------------------------------|------|
| QF1-QF12 | Автоматический выключатель 1 пол. | 12 |

ПР 8501-1005-XXXX-XX-XXXX

Пункты распределительные
ПР 8501

| | | |
|------|-------|---------|
| Лит. | Масса | Масштаб |
|------|-------|---------|

| | |
|------|--------|
| Лит. | Листов |
|------|--------|

ООО "Завод Энергия"
г. Екатеринбург