

ОПИСАНИЕ

Пункты распределительные предназначены для распределения электрической энергии, а также для защиты оборудования и установок различных отраслей промышленности и хозяйств.

ОБЛАСТЬ ПРИМЕНЕНИЯ



для механизмов



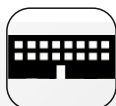
жилые здания



торговые центры



производственные сооружения



административные здания



сельское хозяйство

ФУНКЦИОНАЛЬНЫЕ ХАРАКТЕРИСТИКИ

Параметры	ПР11	ПР8501	ПР8503
Номинальный ток, А	100...630		
Номинальное напряжение силовой цепи, В	400		
Степень защиты	IP 31 / IP 54		
Климатическое исполнение	У3 / У2		
Диапазон рабочих температур, С	-40...+50		
Основной производитель комплектующих	IEK		
Ввод и вывод кабеля сверху/снизу	■	■	■
Защита от перегрузок и токов короткого замыкания	■	■	■
Распределение энергии с применением авт. выключателей переменного/постоянного тока	■	■	■
Авт. выключатели распределения на токи:	■	■	■
1 - полюсные от 10 до 63А, 6 кА	■	■	■
3 - полюсные автоматы от 10 до 100А, 10 кА	■	■	■
3 - полюсные автоматы до 250А, от 25 кА		■	■
Возможность самостоятельной замены автоматических выключателей на распределении	■		

ПРЕИМУЩЕСТВА



высокий уровень электробезопасности



высококачественное наружное покрытие и эстетический вид



современная элементная база



буквенно-цифровое обозначение проводников и аппаратов

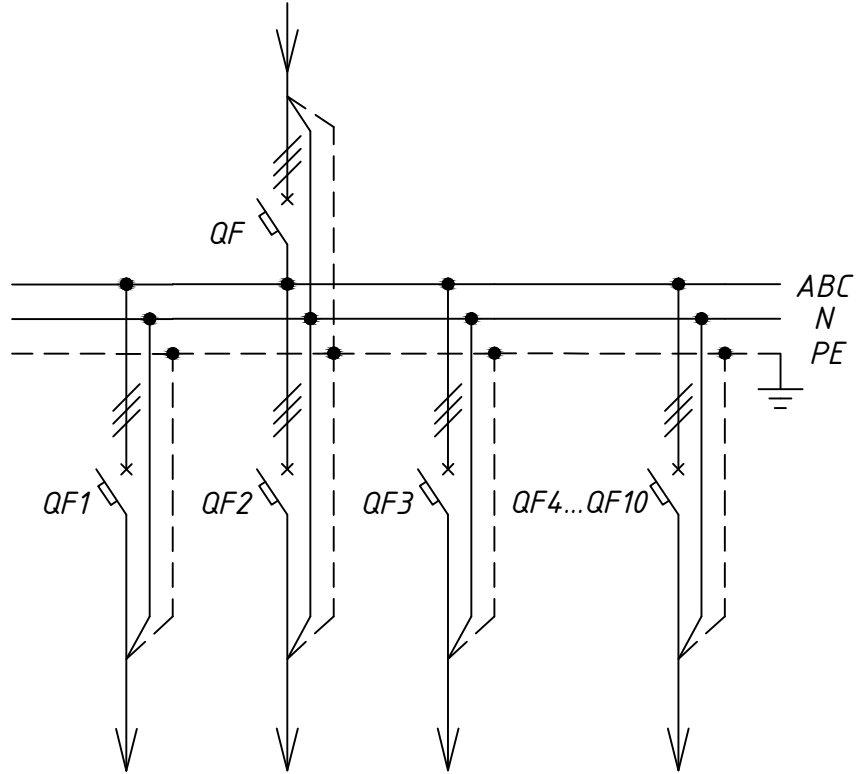


удобство в подключении вводных кабелей и отходящих линий

ПР 8501-1114

Данные для заказа

Наименование	Номинальный ток, А	Вводной автомат, А	Отходящие линии, А	Степень защиты	Артикул
ПР8501-1114	400	400	100	IP31	NY-13.201.1114.3I
				IP54	NY-13.202.1114.3I



ПЕРЕЧЕНЬ ЭЛЕМЕНТОВ

Позиция обозначение	Наименование	Кол.
QF-QF10	Автоматический выключатель 3 пол.	11

ПР 8501-1114-XXXX-XX-XXXX

Пункты распределительные
ПР8501

Лит.	Масса	Масштаб
------	-------	---------

--	--	--

Лист	Листов
------	--------

ООО "Завод Энергия"
г.Екатеринбург