

NR2-11.5

NR2-25

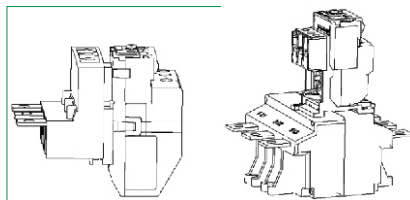
Thermal Relay
Termorelee
Термично реле
Przełącznik termiczny
thermischer Überstromrelais
Тепловое реле
Relais Thermal
Lämpörelä
Relé Thermal
Termisk relé
Теплѐнѐ надпрудовѐ релѐ
Termico Relè
Relé término
Тепловое реле
Termik Røle
Θερμική ηλεκτρονόσος (Θερμική
(or Θερμική προστασία)
Relu termic
Termisk relä / överströmskydd
Thermische Relais
Termorelæ
Relay termali
Hővédelem
Termorelejs
Termo relé



NR2-36

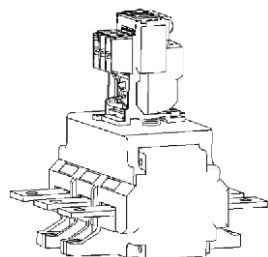
NR2-93

-1-



NR2-150

NR2-200



NR2-630

-2-

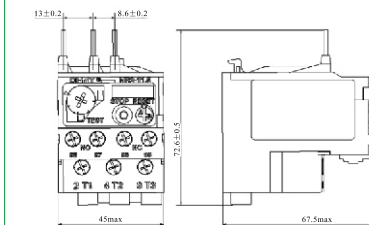
Mounting Instructions
Paigaldusjuhised
инструкция за монтаж
Instrukcja montażu
Montageanleitung
Инструкция по монтажу
instructions de montage
asennus- ja käyttöohjeet
instruções de montagem
Monteringsvejledning
Montážní návod
Istruzioni di montaggio
instrucciones de montaje
Щодо монтажування
Montaj Talimatları
Οδηγίες Εγκατάστασης
Instrucțiuni de montare
Monteringsanvisning
Montage instructies
Monteringsvejledning
Istruzzjonijiet ta' muntarġġ
Szerelési utasítás
Montážas instrukcijas
Montavimo instrukcijos

-3-

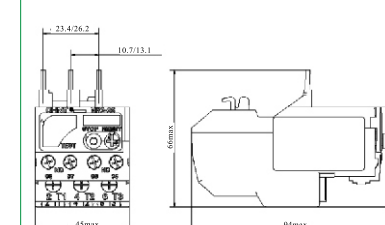
Caution Installation by electricians only
Ettevaatust: paigaldus elektrikud ainult
Внимание: инсталлиране от електротехници само
Uwaga: Instalacja tylko przez wykwalifikowany personel
Vorsicht: Installation nur durch den Elektriker
Предупреждение: монтаж должен выполняться только
квалифицированным электротехническим персоналом
ATTENTION: l'installation par du personnel qualifié seulement
Varoitus: asennus sallittu vain sähköalan ammattilaiselle
Atenção: instalação pelos electricistas somente
Advarsel: monteres kun av elektriker
Varovani: Montáž pouze osobou s elektrotech. kvalifikaci
Attenzione: installazione solo da parte di personale addestrato
PRECAUCIÓN: instalación por electricistas sólo
Увага: монтаж електрики тільки
Dikkat: Kurulum sadece elektrikçiler tarafından yapılmalıdır.
Προσοχή: εγκατάσταση να γίνεται από ηλεκτρολόγους μόνο
ATENCIÓN: instalación de electricienhumai
Varning: Monteras av behörig elektriker
Let op: installatie door elektriciens alleen
Advarsel: monteres kun af elektriker
Attenzjoni: installazzjoni mill-elettriciști biss
Figyelmeztetés: a telepítés a villanyszerelő csak
Piesardzīgi: iekārtas, elektrikiem, tikai
İspėjimas: montavima privalo atlikti elektrikai

-4-

NR2-11.5

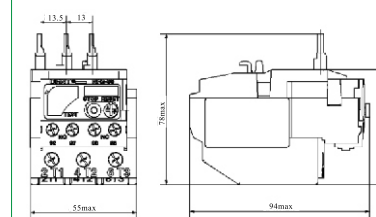


NR2-25

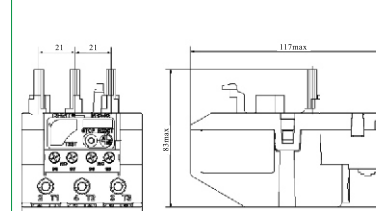


-5-

NR2-36

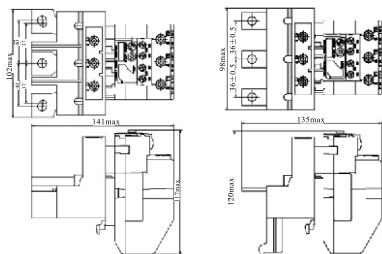


NR2-93



-6-

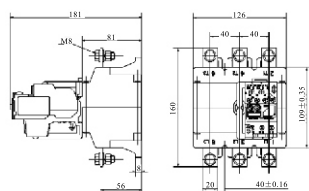
NR2-150



Matched with NC2

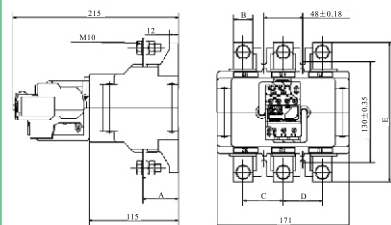
Matched with NC7

NR2-200



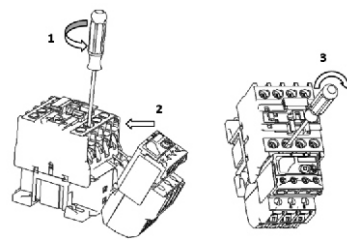
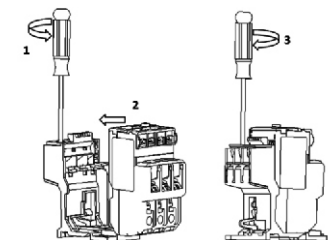
-7-

NR2-630



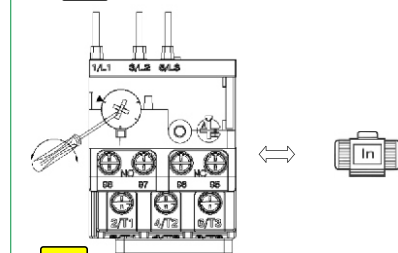
| | A (mm) | B (mm) | C (mm) | D (mm) | E (mm) |
|------------------|--------|--------|--------|--------|--------|
| NR2-630 160/230A | 44 | 25 | 48 | 48 | 180 |
| NR2-630 200/315A | 44 | 25 | 48 | 48 | 180 |
| NR2-630 250/400A | 44 | 25 | 48 | 48 | 180 |
| NR2-630 315/500A | 45 | 30 | 55 | 55 | 194 |
| NR2-630 400/630A | 45 | 30 | 55 | 55 | 194 |

-8-

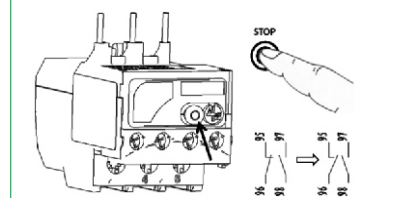


-9-

Current setting

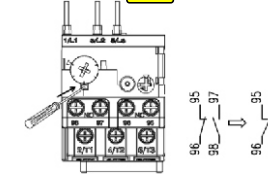


Stop button

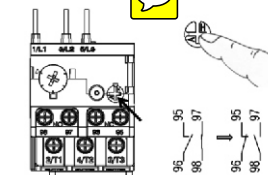


-10-

Test button



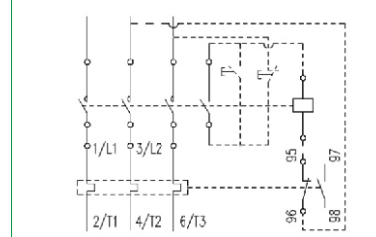
Reset button



Position

Automatic

-11-



| Main circuit | M10 | 10N m | S (mm ²) | | | | | | |
|--------------|--------|--------------|----------------------|--------|--------|----------|-------------|--------|--------------|
| | | | NR2-93 | NR2-36 | NR2-25 | NR2-11.5 | NR2-11.5-93 | 0.8N m | |
| M4 | 1.7N m | A>4mmL<13mm | — | — | 4-10 | 4-10 | 4-10 | 4-10 | — |
| | | | 1-6 | 1-6 | 1-6 | 1-6 | 1-6 | 1-6 | A>4mmL<13mm |
| M3.5 | 1.2N m | A>3.5mmL<9mm | — | — | 1-4 | 1-4 | 1-4 | 1-4 | — |
| | | | 1-2.5 | 1-2.5 | 1-2.5 | 1-2.5 | 1-2.5 | 1-2.5 | A>3.5mmL<9mm |

-12-