

## 5. Гарантийные обязательства.

Изготовитель гарантирует работоспособность изделия в соответствии с заявленными техническими характеристиками в течение 12 месяцев со дня продажи при соблюдении владельцем условий хранения, монтажа и эксплуатации.

*Примечание. Работа аппаратуры гарантируется в условиях нормальной электромагнитной обстановки.*

Гарантия не распространяется на изделие:

- имеющее механические повреждения и следы вскрытия или ремонта владельцем или третьими лицами;
- вышедшее из строя в результате нарушения условий эксплуатации;
- вышедшее из строя в результате воздействия непреодолимых сил (природных явлений, стихийных бедствий, аварий на электросетях и т.п.).

## 6. Гарантийный талон.

№ п/п	Наименование изделия	Кол-во	Серийный номер
1.	Конвертер протоколов Pelco D - Visca	1	

Отметка ОТК

М.П.

\_\_\_\_\_  
(Подпись и дата)

\_\_\_\_\_  
(Дата продажи)

\_\_\_\_\_  
(подпись Продавца)

**Гарантийный ремонт производится в сервисном центре ООО «БИК-Информ» по адресу:  
198095, Санкт-Петербург, ул. Маршала Говорова, д.52.  
Тел./Факс: +7(812) 320-22-01.  
[www.bic-inform.ru](http://www.bic-inform.ru) e-mail: [support@bic-inform.ru](mailto:support@bic-inform.ru)**

Настоящим подтверждаю приемку изделия в полном комплекте, пригодного к использованию, а также подтверждаю приемлемость гарантийных условий

\_\_\_\_\_  
(подпись Покупателя)

## 7. Сведения о рекламациях.

Дата	Количество часов работы до возникновения неисправности	Краткое содержание неисправности	Дата направления рекламации и № письма	Меры предпринятые по рекламации

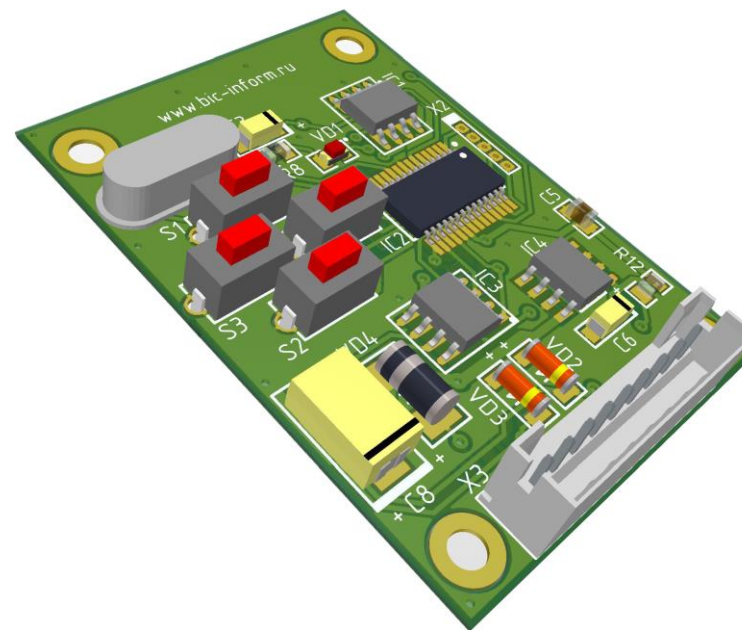


ООО «БИК-ИНФОРМ»

# Конвертер протоколов Pelco D – Visca

ИЮЖК.468152.001-01

Техническое описание



Санкт-Петербург  
2019

## 1. Назначение.

Конвертер предназначен для управления режимами модульных видеокамер SONY и других моделей, поддерживающих протокол управления Visca.

Конвертер преобразует входящие команды управления протокола PelcoD в команды управления протокола Visca. Конвертер позволяет выполнять настройку видеокамеры с помощью экранного меню (OSD).

Номинальные значения климатических факторов по ГОСТ 15150-69:

- для эксплуатации Изделия в рабочем состоянии – вид климатического исполнения УХЛ 4.1;
- для хранения в нерабочем состоянии – вид климатического исполнения УХЛ 2.1.

## 2. Комплект поставки.

- |  |            |
|--|------------|
| 1. Конвертер протоколов PelcoD-Visca                 | - 1шт.     |
| 2. Соединительные кабели для подключения (к X1 и X3) | По запросу |
| 3. Техническое описание                              | - 1шт.     |
| 4. Упаковка  | - 1шт.     |

## 3. Основные технические характеристики.

3.1 Входной протокол	Pelco D
3.2 Скорость входного протокола, Бод	2400, 4800, 9600, 19200, 38400, 57600
3.3 Выходной протокол	Visca
3.4 Скорость выходного протокола, Бод	9600, 19200, 38400
3.5 Входной порт	RS 485 или RS 232
3.6 Выходной порт	RS 232
3.7 Напряжение питания постоянного тока, В	12±10%
3.8 Ток потребления, мА, не более	20
3.9 Диапазон рабочих температур, °С	от -40 до +50
3.10 Диапазон температур хранения, °С	от -45 до +55

## 4. Расположение и назначение разъемов.

**Внимание!** *Монтаж и подключение устройства выполнять только при отключенном питании.*

- 4.1 Схема расположения разъемов и органов управления конвертера изображена на Рисунке 1.
- 4.2 Подключить конвертер к видеокамере в соответствии с Рис. 2.
- 4.3 Для вызова экранного меню одновременно нажать кнопки «FAR» и «NEAR» или вызвать предустановку «95».

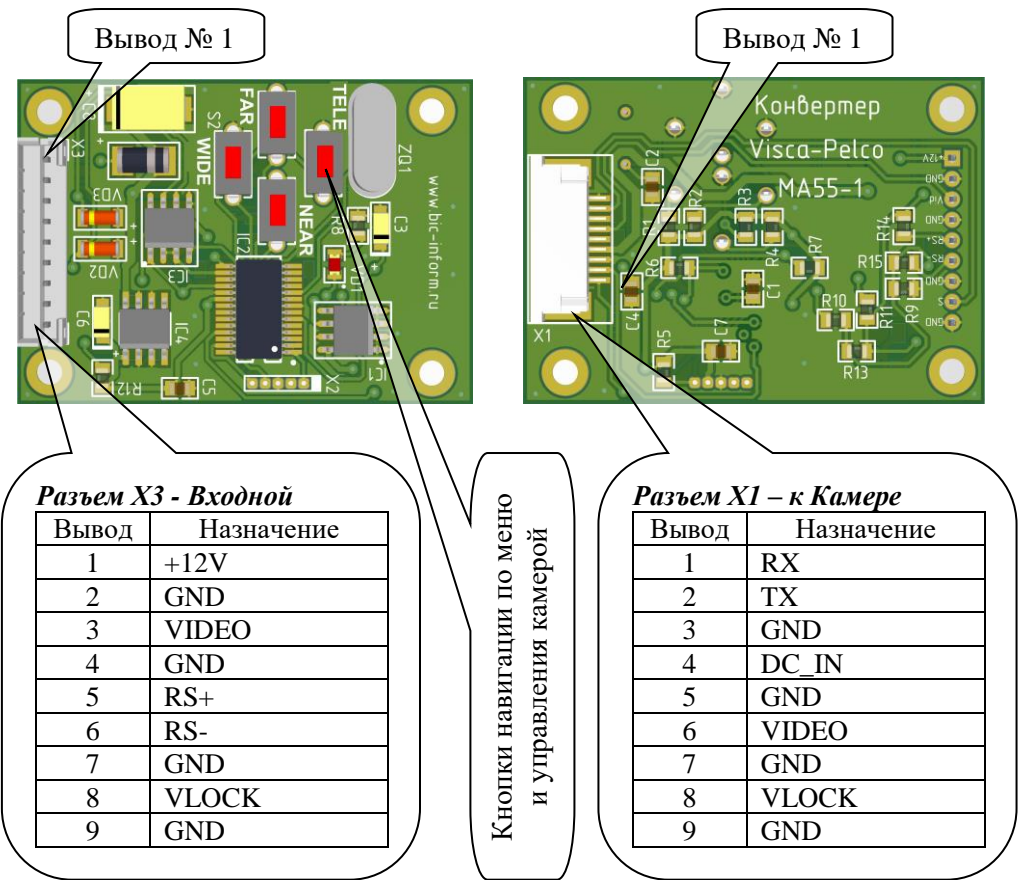


Рис.1 - Схема расположения разъемов и органов управления контроллера

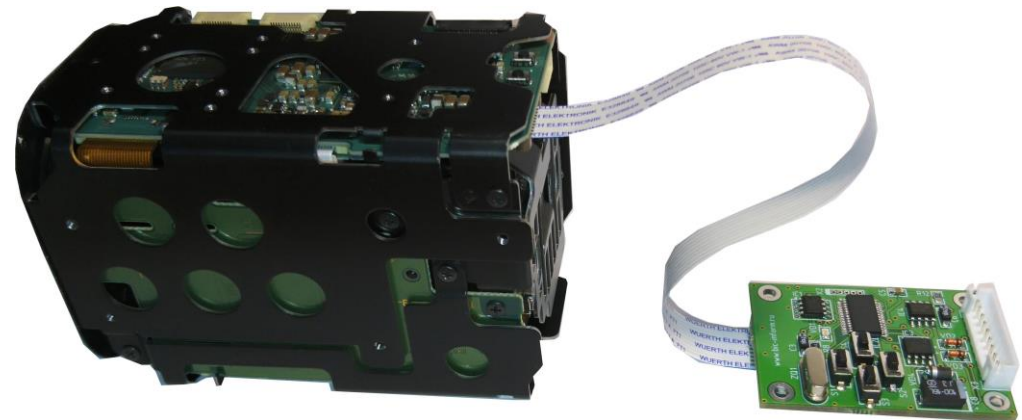


Рис.2 – Подключение Конвертера к видеокамере