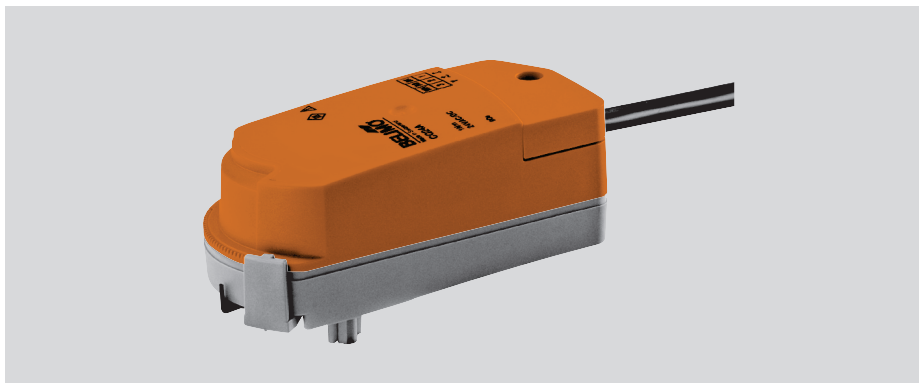


CQ24A Поворотный электропривод для шаровых кранов с установкой величины kvs



Поворотный электропривод для зональных шаровых кранов

- Крутящий момент 1 Нм
- Номинальное напряжение 24 В ~/=
- Управление откр./закр. или 3-позиционное

Простая установка

Простая прямая установка без дополнительных инструментов. Электропривод крепится на кране усилием руки (Важно! Прикладывать усилие на привод только вертикально). Специальные направляющие на приводе должны совпасть с отверстиями на установочном фланце крана. Положение установки привода (2 положения) относительно крана может быть выбрано с шагом 180°.

Ручное управление краном

Отсоединить привод и вращать шар крана с его помощью.

Высокая функциональная надежность

Привод защищен от перегрузок, не нуждается в конечных выключателях и автоматически останавливается в конечных положениях.

Настройка угла поворота

Поворотный привод может быть настроен с шагом 2,5°. Это используется для установки величины kvs.

Установка kvs

Отделить ограничитель и установить его в требуемое положение (без ограничителя kvs = макс. для конкретного типа крана).

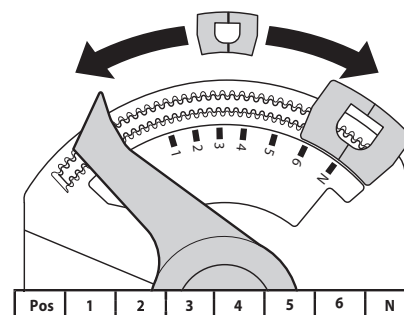
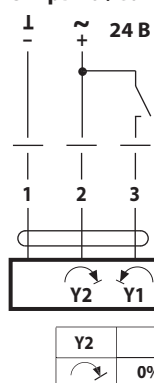
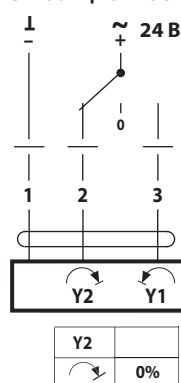


Схема подключения

Открыто / закрыто



3-позиционное



Цвета проводов:

- 1 = черный
- 2 = красный
- 3 = белый

Примечание: Подключение через изолирующий трансформатор. Возможно параллельное подключение других электроприводов с учетом мощностей.

Технические данные

Номинальное напряжение	24 В ~ 50/60 Гц / 24 В=
Диапазон номинального напряжения	19,2...28,8 В ~; 21,6...28,8 В=
Расчетная мощность	0,6 ВА
Потребляемая мощность:	
— во время вращения	0,3 Вт
— в состоянии покоя	0,2 Вт
Соединение	Кабель: 1 м, 3 × 0,75 мм ²
Параллельное подключение	Возможно, с учетом мощностей
Крутящий момент (номинальный)	1 Нм
Ручное управление	С помощью привода
Время поворота	75 с /90°
Индикация положения	Есть
Уровень шума	35 дБ
Класс защиты	III для низких напряжений
Степень защиты корпуса	IP40
Температура окружающей среды	5...40 °С
Температура хранения	-7...+50 °С
Влажность окружающей среды	95% отн., не конденсир.
Техническое обслуживание	Не требуется
Вес	0,21 кг

Аксессуары: Декоративный кожух привода белого цвета — ZCQ-W

Примечание. Возможна поставка модели с клеммным подключением CQ24A-T
Клеммы 2,5 мм² (кабель Ø 6,3...6,8 мм, 3-проводный)

Габаритные размеры (мм)

