

Электропривод для управления воздушными заслонками в системах вентиляции и кондиционирования воздуха зданий

- Для управления воздушными заслонками площадью приблиз. до 8 м<sup>2</sup>
- Крутящий момент 40 Нм
- Номинальное напряжение 24 В~/=
- Управление : плавная регулировка 0...10 В=, обратная связь 2...10 В=, настраиваемое
- Увеличенный уровень защиты IP66



## Технические данные

<b>Электрические параметры</b>	Номинальное напряжение	24 В~ 50/60 Гц 24 В=
	Диапазон номинального напряжения	19,2...28,8 В~/=
	Расчетная мощность	6,5 ВА
	Потребляемая мощность: во время вращения в состоянии покоя	4,5 Вт 2 Вт
	Соединение: питание	Терминальное подключение под кабель 4 x 0,75 мм <sup>2</sup>
<b>Функциональные данные</b>	Крутящий момент (номинальный)	Мин. 40 Нм при номинальном напряжении
	Управление	
	Управляющий сигнал Y	0...32 В=, 3- позиц.
	Рабочий диапазон	нач. 0.5... 30 В=, кон. 2.5... 32 В=
	Обратная связь (измеряемое напряжение)	2... 10 В= (настраиваемое значение нач 0.5...8 кон. 2...10)
	Направление вращения	Реверсивное за счет переключателя 1 / 0
	Направление вращения при Y=0 В	В положении переключения 0 ↺ соотв. 1 ↻
	Равность хода	±5%
	Ручное управление	Редуктор выводится из зацепления при помощи кнопки самовозвратом, ручная блокировка
	Угол поворота	Макс. 95° ↺, ограничение с двух сторон при помощи настраиваемых механических упоров
Время поворота	150 с (настраиваемое 75...290с)	
Уровень шума	Макс. 45 дБ	
Индикация положения	Механический указатель, съемный	
<b>Безопасность</b>	Класс защиты	III (для низких напряжений)
	Степень защиты корпуса	IP66 в любом положении установки
	Температура окружающей среды	-30...+50° С
	Температура хранения	-40...+80° С
	Влажность окружающей среды	100% отн., не конденсир.
Техническое обслуживание	Не требуется	
<b>Размеры/вес</b>	Размеры	См. на след. стр.
	Вес	≈ 4200 г

## Указания по безопасности



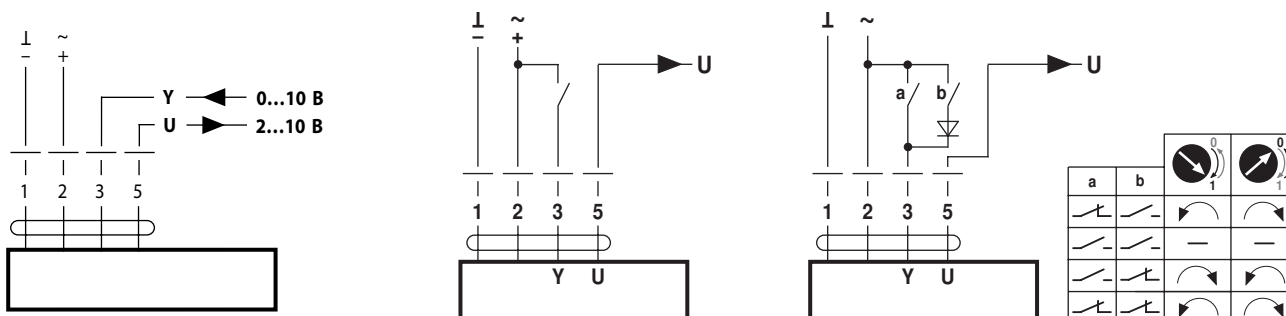
- Не разрешается применение электропривода в областях, выходящие за рамки указанные в спецификации, особенно для применения на воздушных судах.
- Устройство может быть вскрыто только на заводе-изготовителе. Оно не содержит частей, которые могут быть переустановлены или отремонтированы эксплуатационными службами.
- Кабель не может быть отсоединен от устройства.
- При расчете крутящего момента необходимо учитывать данные изготовителя заслонки (площадь поперечного сечения, конструкцию, объект установки), а также условия воздушного потока
- Устройство содержит электрические и электронные компоненты, в связи с чем недопустима утилизация вместе с бытовыми отходами. Необходимо соблюдать все действующие правила и инструкции, относящиеся к данной конкретной местности.

## Особенности изделия

- Принцип действия** Электропривод управляется стандартным управляющим сигналом 0...10 В=. Он открывается до положения, продиктованного сигналом. Измеряемое напряжение U позволяет отображать действительное положение электропривода электрическим способом, а также управлять другими электроприводами.
- Простая установка непосредственно на вал заслонки** Простая установка непосредственно на вал заслонки при помощи универсального захвата, снабжается фиксатором, предотвращающим вращение корпуса электропривода.
- Ручное управление** Возможно ручное управление при помощи кнопки с самовозвратом (при нажатой кнопке редуктор выводится из зацепления).
- Настраиваемый угол поворота** Угол поворота настраивается при помощи механических упоров.
- Высокая функциональная надежность** Электропривод защищен от перегрузки, не требует конечных выключателей и останавливается автоматически при достижении конечных положений.

## Электрическое подключение

### Схемы электрических соединений



## Габаритные размеры, мм

Вал заслонки	Длина			
	>52	12 ... 26,7	>12	<25,2
	>20	12 ... 26,7	>12	<25,2

