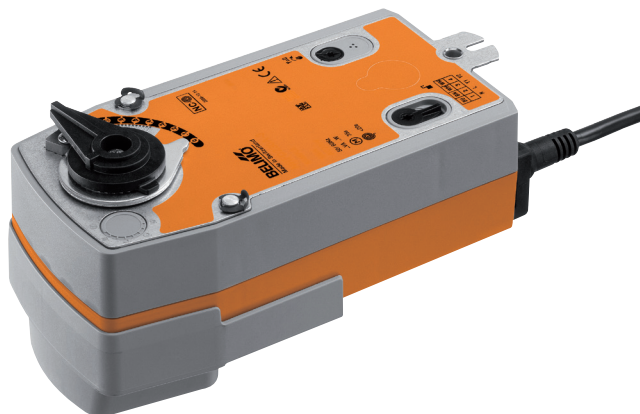


Электропривод с 3-позиционным управлением с функцией аварийного управления для шаровых кранов

- Крутящий момент 5 Нм
- Номинальное напряжение 230 В ~
- Управление 3-позиционное
- При отключении закрывается (НЗ*)



Технические данные

Электрические параметры	Номинальное напряжение	230 В ~ 50/60 Гц
	Диапазон номинального напряжения	198...264 В ~
	Расчетная мощность	16 ВА
	Потребляемая мощность:	
	- во время вращения	5 Вт
	- в состоянии покоя	3 Вт
Функциональные данные	Соединение:	
	Двигатель /управление	Кабель: 1 м , 4 x 0.75 мм ²
	Параллельное соединение	Возможно с учетом мощностей
	Крутящий момент : двигатель	Мин. 5 Нм
	пружина	Мин. 5 Нм
	Направление вращения : двигатель	Y=0 (0В = A-AB = 0%)
	Направление вращения : пружина	
		При отключении питания НЗ , шаровой кран закрыт (A-AB=0%)
	Угол поворота	90°
	Ручное управление	С помощью рукоятки, возможна фиксация в любой точке
Безопасность	Время поворота : двигатель	35 с / 90°
	пружина	<20 с / 90°
	Уровень шума : двигатель	45 дБ
	Индикация положения	Механическая
Размеры/вес	Срок службы	Мин. 60000 охранных положений
	Класс защиты	II (все изолировано)
	Степень защиты корпуса	IP54
	Температура окружающей среды	-30...+50° С
	Температура хранения	-40...+80° С
	Техническое обслуживание	Не требуется
	Размеры	См. на след. странице
	Вес	2.1 кг

*НЗ – Нормально закрыт

Указания по безопасности



- Электропривод разработан для использования в системах отопления , вентиляции и кондиционирования и не применяется в областях, выходящие за рамки указанные в спецификации, особенно для применения на воздушных судах.
- Внимание : 230 В~ !
- Устройство может быть вскрыто только на заводе-изготовителе. Оно не содержит частей, которые могут быть переустановлены или отремонтированы эксплуатационными службами.
- Кабель не может быть отсоединен от устройства.
- Устройство содержит электрические и электронные компоненты, в связи с чем недопустима утилизация вместе с бытовыми отходами. Необходимо соблюдать все действующие правила и инструкции, относящиеся к данной конкретной местности.

Особенности изделия

Принцип действия	При перемещении приводом шара крана в нормальное рабочее положение взводится возвратная пружина. При прекращении подачи питания энергия, запасенная в пружине, возвращает шар крана в охранное положение.
Простая установка	При помощи одного винта. Положение установки по отношению к крану может выбираться с шагом 90°.
Настройка угла поворота	Осуществляется с помощью механических упоров.
Высокая функциональная надежность	Электропривод защищен от перегрузки, не требует конечных выключателей и останавливается автоматически при достижении конечных положений.

Электрическое подключение

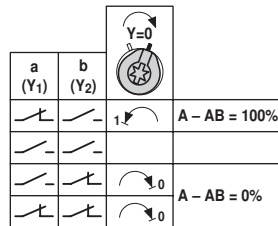
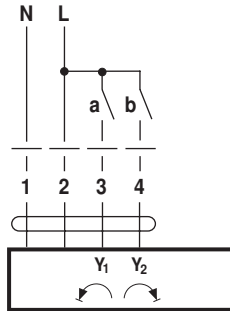
Схема электрических соединений

~230В 3-позиционное

Примечание:



Высокое напряжение!
Возможно параллельное подключение других электроприводов с учетом мощностей



Цвет проводов

1 = синий
2 = коричневый
3 = белый
4 = белый

Габаритные размеры, мм

