

Обозначение	L,мм	b ,мм	a,мм	Толщина металла, мм	Масса,кг
НЛ-У20х5	459	200	339	1,0	1,35
				1,2	1,62
				1,5	2,03
НЛ-У25х5	509	250	389	1,0	1,63
				1,2	1,96
				1,5	2,45
НЛ-У30х5	559	300	439	1,0	1,94
				1,2	2,33
				1,5	2,91
НЛ-У40х5	659	400	539	1,0	2,65
				1,2	3,18
				1,5	3,97
НЛ-У50х5	759	500	639	1,0	3,45
				1,2	4,14
				1,5	5,17
НЛ-У60х5	859	600	739	1,0	4,38
				1,2	5,26
				1,5	6,57

**ПАСПОРТ
К 433.09.00 ПС**

Секция угловая НЛ-У20х5 ... НЛ-У60х5

г. Курган

Секция угловая НЛ-У20х5 ...НЛ-У60х5

1 Секция угловая Предназначена для монтажа углов поворота трассы в горизонтальной плоскости на угол 90 °.

2 Основное климатическое исполнение: УТ1,5, У3, УХЛ1
Изделия пригодны для эксплуатации в следующих климатических условиях:
- У; Т; УХЛ; ХЛ любых категорий размещения;
- изделия с лакокрасочным покрытием - У2; УХЛ4.

3 Класс стойкости к воздействию коррозии указываются в маркировочных данных.
Толщина цинкового покрытия для классов стойкости приведена в таблице.

Класс стойкости	Толщина покрытия, мкм	Метод нанесения покрытия	Указать в маркировочных данных
3	от 10 до 18	предварительно оцинкованный лист	оц
3а	св.18 до 40		оц 3а
3б	св.40 до 60		оц 3б
3в	от 5 до10	с погружением после изготовления	оц 3в
5	не менее 45		г/ц 5
5а	от 40 до 120	ГОСТ 9.307	г/ц
6	не менее 55		г/ц 6
7	не менее 70		г/ц 7
8	не менее 85		г/ц 8

Толщина лакокрасочного покрытия не менее 42мкм.

4 Габариты изделия, масса: см. таблицу

5 Технические условия: ТУ25.11.23-070-01394366-2019

6 Руководство по эксплуатации: 25.11.23-070-01394366-2019РЭ

7 Комплект: секция угловая - 1шт.
винт М8 - 4шт.
гайка М8 - 4шт.
шайба плоская 8 - 8шт. (рис.1)
шайба гровера 8 - 4шт. (рис.1)
шайба заземляющая - 8шт. (рис.2)

8 Дата изготовления

Номер партии

Изделие соответствует требованиям
Нач. ОТК

Начальник ОТК

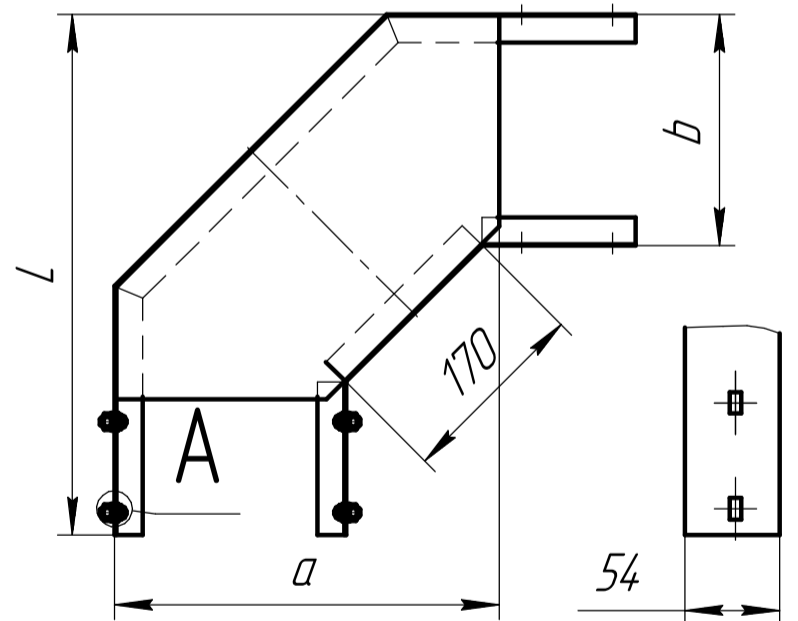
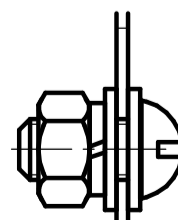


Рис.1

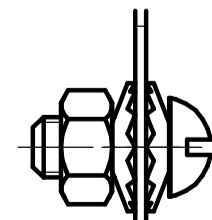
A



Исп.УТ1,5, УХЛ1

Рис.2

A



Исп.У3