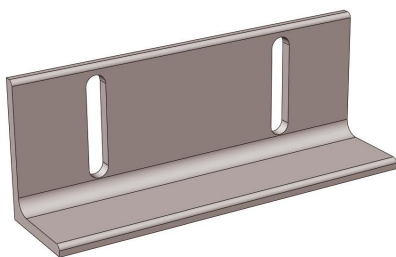


## Уголки промежуточные



### НАЗНАЧЕНИЕ

Используются при монтаже для крепления стойки скобой К1157Р.

### ОСНОВНОЕ КЛИМАТИЧЕСКОЕ ИСПОЛНЕНИЕ:

У3 | УТ1,5 | УХЛ1

ТОЛЩИНА МЕТАЛЛА: 6,0

ТИП	РИС.	ТОЛЩИНА МЕТАЛЛА	МАССА
		ММ	КГ
У75x50x200	1	6,0	1,08
У63x63x200	2		1,10

РИС. 1. Уголок промежуточный У75x50x200

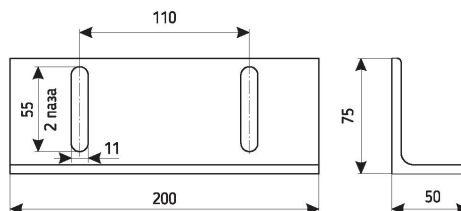
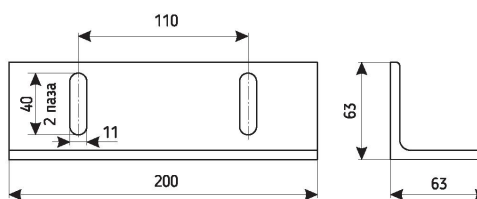
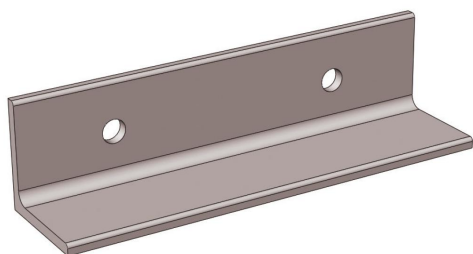


РИС. 2. Уголок промежуточный У63x63x200



## Уголок верхний У50x50x200



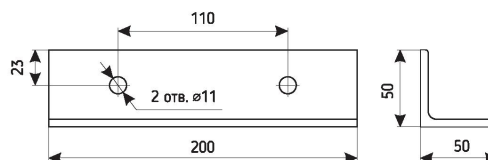
### НАЗНАЧЕНИЕ

Используется при монтаже для крепления стойки скобой К1157Р.

### ОСНОВНОЕ КЛИМАТИЧЕСКОЕ ИСПОЛНЕНИЕ:

У3 | УТ1,5 | УХЛ1

ТОЛЩИНА МЕТАЛЛА: 5,0



ТИП	ТОЛЩИНА МЕТАЛЛА	МАССА
	ММ	КГ
У50x50x200	5,0	0,75

