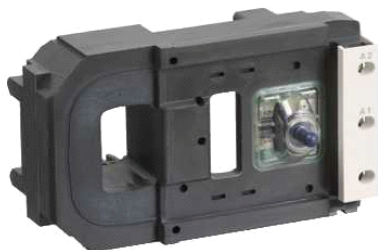


Технические данные продукта LX1FJ500

Характеристики



Описание

Диапазон	TeSys
Тип изделия или компонента	Катушка контактора
Краткое имя устройства	LX1FJ
Совместимость серий изделий	TeSys F LC1F контактор
Тип цепи управления	Пер. ток 40...400 Hz
Напряжение цепи управления	500 V переменный ток 40...400 Hz
Среднее сопротивление	190 Ohm бросок в 20 °C 4980 Ohm удержание в 20 °C
Индуктивность замкнутого контура	25.5 гн
Совместимость продуктов	LC1F400
Время работы	40...75 мс замыкание 100...170 мс размыкание
Механическая износостойкость	10 млн. циклов
Рабочая частота	2400 цикл/ч при $\leq 55\text{ °C}$

Дополнительно

Технология использования катушек	Без встроенного модуля защиты от перегрузок
Пределы напряжения цепи управления	0,85...1,1 Uc в 55 °C находится в состоянии работы 40...400 Hz 0,3...0,5 Uc в 55 °C отпускание 40...400 Hz
Потребляемая мощность при срабатывании	1075 В·А в 20 °C (cos φ 0.9) 40...400 Hz
Потребляемая мощность при удержании, В·А	15 В·А в 20 °C (cos φ 0.3) 40...400 Hz
Теплоотдача	14 Вт в 40...400 Hz

Эксплуатационные характеристики

рабочая температура	> -5...55 °C
масса продукта	1 кг

Contractual warranty

Период	The warranty on the equipment is 18 months from the date of entry into service, as evidenced by a relevant document, but not more than 24 months from the date of delivery
--------	--