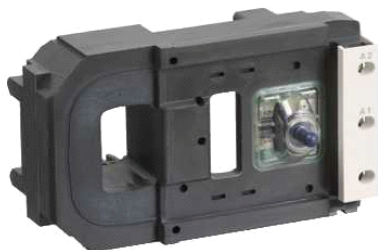


## Технические данные продукта LX4FJ110

### Характеристики



#### Описание

Диапазон	TeSys
Тип изделия или компонента	Катушка контактора
Краткое имя устройства	LX4FJ
Совместимость серий изделий	TeSys F LC1F контактор
Тип цепи управления	Пост. ток низкое потребление
Напряжение цепи управления	110 V пост. ток
Среднее сопротивление	12.7 Ohm бросок в 20 °C 2660 Ohm удержание в 20 °C
Индуктивность замкнутого контура	270 H
Совместимость продуктов	LC1F400
Время работы	45...60 мс размыкание 50...60 мс замыкание
Механическая износостойкость	10 млн. циклов
Рабочая частота	2400 цикл/ч при <= 55 °C

#### Дополнительно

Технология использования катушек	Без встроенного модуля защиты от перегрузок
Пределы напряжения цепи управления	0,85...1,1 Uc в 55 °C находится в состоянии работы 0,2...0,35 Uc в 55 °C отпускание
Пусковая мощность, Вт	1000 Вт в 20 °C
Потребляемая мощность при удержании, Вт	6 Вт в 20 °C

#### Эксплуатационные характеристики

рабочая температура	> -5...55 °C
масса продукта	0.97 кг

#### Contractual warranty

Период	The warranty on the equipment is 18 months from the date of entry into service, as evidenced by a relevant document, but not more than 24 months from the date of delivery
--------	--

В этом документе представлено общее описание и/или технические характеристики соответствующих продуктов. Данный документ не предназначен для другого использования и не должен использоваться для того, чтобы определить пригодность этих продуктов для определенных пользовательских приложений. Пользователь или интегратор обязан выполнить надлежащий и полный анализ рисков, оценку и испытания продуктов с учетом соотвествующей области применения. Компания Schneider Electric Industries SAS и любые ее филиалы и дочерние предприятия не несут ответственность за неправильное использование приведенной в этом документе информации.