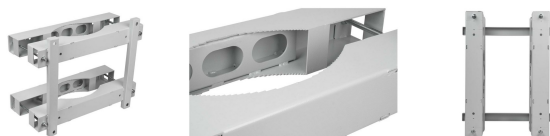


КОМПЛЕКТ КРЕПЛЕНИЯ НА СТОЛБ D 430-600 ММ ДЛЯ ШКАФА ШКТ-НВ-2 ССД

Номенклатурный номер: 130411-01086



Предназначены для крепления на столбы диаметром 200-600 мм только шкафов телекоммуникационных климатических навесных с крышей ШТК-НВ-2.

Характеристики

Крепление на столб, мм	430-600
Ширина, мм	612
Глубина, мм	500
Масса, кг	25,8

Комплектация

Полуфиксатор	4 шт.
Направляющие	2 шт.
Шпилька	2 шт.
Комплект крепления	1 шт.

Логистические параметры

Объем, м3:	0,035000
Вес, кг.:	25,8



Номенклатурный номер: 130411-01086

**КОМПЛЕКТ КРЕПЛЕНИЯ НА СТОЛБ
D 430-600 ММ ДЛЯ ШКАФА ШКТ-НВ-
2 ССД**

14432,4 руб.

Розничная цена на 28.05.2025 (с НДС)



СВЯЗЬСТРОЙТЕСЬ

www.ssd.ru