



JB10 Перемычки

Аксессуары для клемм

Особенности и преимущества

Простота процесса сборки и надежность соединения перемычки:

- монтаж без применения винтов,
- предварительно выполненные полюса для различных конфигураций схем,
- наличие изоляции,
- четко выраженная фиксация.

Основные технические данные

	МЭК
Номинальный ток	76 А
Номинальное напряжение	1000 В
Импульсное выдерживаемое напряжение	6000 В
Степень защиты	IP 20

Инструкции по монтажу

Отсутствие винтов

Инструмент

Момент

Сведения для заказа

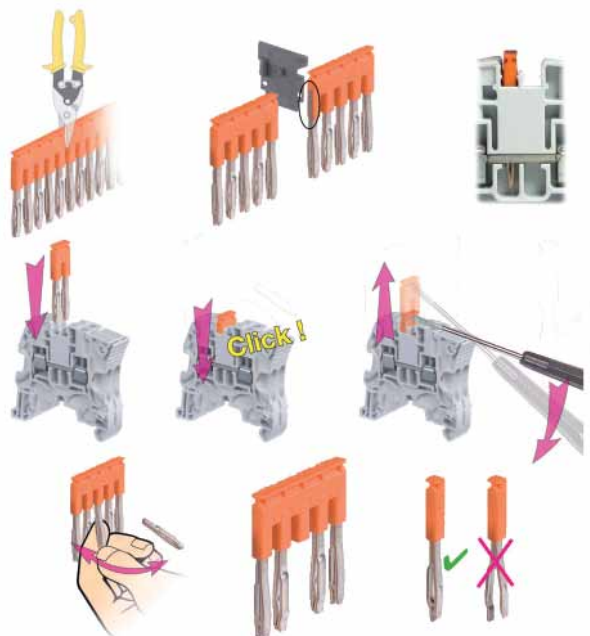
JB10 Перемычки

Описание	Тип	Код заказа	Кол-во штук в упаковке	Масса г (1 шт.)	
10 мм ширина	2 полюса	Оранжевый ■ JB10-2	1SNK 910 302 R0000	50	4,60
	3 полюса	JB10-3	1SNK 910 303 R0000	50	7,10
	4 полюса	JB10-4	1SNK 910 304 R0000	40	9,40
	5 полюсов	JB10-5	1SNK 910 305 R0000	30	12,00
	10 полюсов	JB10-10	1SNK 910 310 R0000	20	24,00

JB10 Аксессуары

Описание	Тип	Код заказа	Кол-во штук в упаковке	Масса г (1 шт.)
1 Разделители цепей	Темно-серый ■ CS	1SNK 900 101 R0000	20	0,20

JB10 Инструкции по монтажу



Внимание: запрещается применение разрезных перемычек во взрывоопасных атмосферах.