

RX7s Патрон

Корпус: PPS, черный, T220, контакт: Cu, серебрянная полусфера, номинальный режим: 2/250/5 кВ

Проводники: Cu оловянированная, многопроволочная жила 1 мм², Si-изоляция макс. Ø 3,6 мм, длина: 200 мм

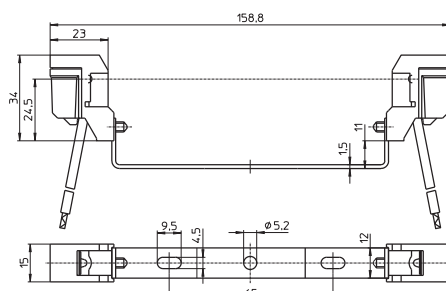
Удлиненные отверстия для винтов M4

Центральное отверстие для винта M5

Вес: 46,7 г, упаковка: 200 шт.

Тип: 34330 расстояние между контактами 132 мм

Номер для заказа: 528462



RX7s Патрон

Корпус: PPS, черный, T220, контакт: Cu, серебрянная полусфера, номинальный режим: 2/250/5 кВ

Проводники: Cu оловянированная, многопроволочная жила 1 мм², Si-изоляция макс. Ø 3,6 мм, длина: 200 мм

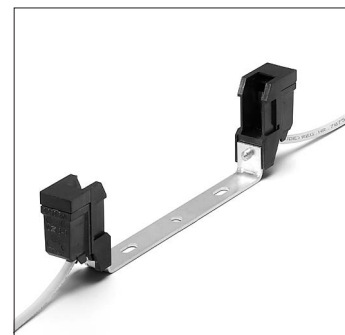
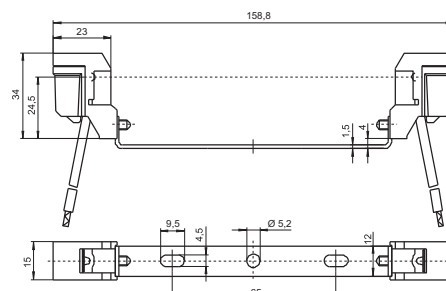
Удлиненные отверстия для винтов M4

Центральное отверстие для винта M5

Вес: 46,1 г, упаковка: 200 шт.

Тип: 34336 расстояние между контактами 132 мм

Номер для заказа: 529846



Частично защищенный RX7s патрон

Корпус: керамика, T350

Контакт: Cu, серебрянная полусфера

Номинальный режим: 4/1000/5 кВ

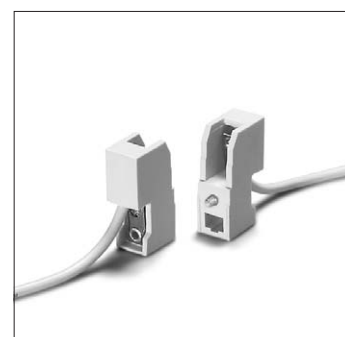
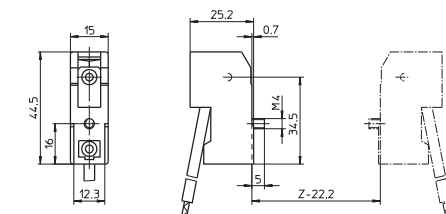
Проводник: Cu оловянированная, многопроволочная жила 1 мм², Si-изоляция макс. Ø 3,6 мм, длина: 200 мм

Установочный винт M4

Вес: 26,2 г, упаковка: 300 шт.

Тип: 32301

Номер для заказа: 100913



Частично защищенный RX7s патрон

Корпус: керамика, T350, контакт: Cu, серебрянная полусфера, номинальный режим: 4/1000/5 кВ

Проводники: Cu оловянированная, многопроволочная жила 1 мм², Si-изоляция макс. Ø 3,6 мм, длина: 200 мм

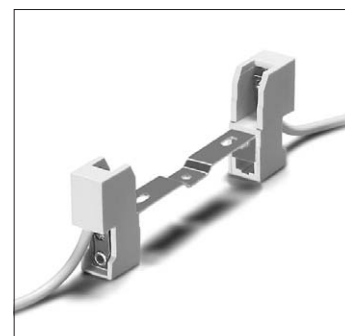
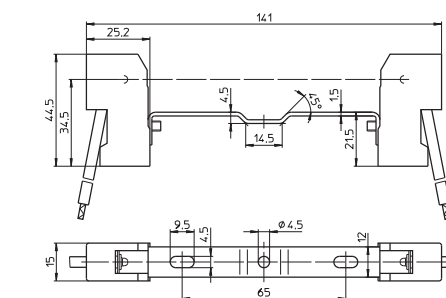
Удлиненные отверстия для винтов M4

Центральное отверстие для винта M4

Вес: 74,8 г, упаковка: 200 шт.

Тип: 32311 расстояние между контактами: 114,2 мм

Номер для заказа: 100921



Частично защищенный RX7s патрон

Корпус: керамика, T350, контакт: Cu, серебрянная полусфера, номинальный режим: 4/1000/5 кВ

Проводники: Cu оловянированная, многопроволочная жила 1 мм², Si-изоляция макс. Ø 3,6 мм, длина: 200 мм

Удлиненные отверстия для винтов M4

Центральные резьбовые отверстия M4

Вес: 76 г, упаковка: 200 шт.

Тип: 32321 расстояние между контактами: 114,2 мм

Номер для заказа: 100922

