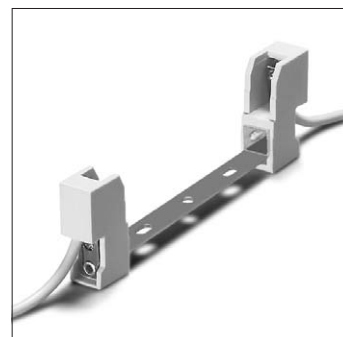
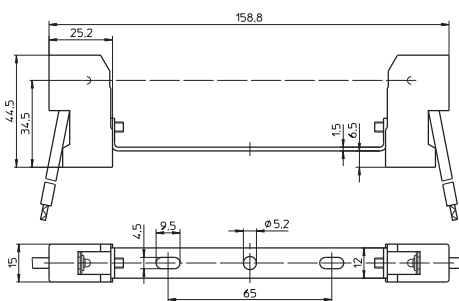
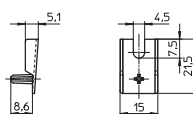


Частично защищенный RX7s патрон
 Корпус: керамика, T350, контакт: Cu, серебрянная полусфера, номинальный режим: 4/1000/5 кВ
 Проводники: Cu оловянированная, многопроволочная жила 1 мм², Si-изоляция макс. Ø 3,6 мм, длина: 200 мм
 Удлиненные отверстия для винтов M4
 Центральное отверстие для винта M5
 Вес: 75,7 г, упаковка: 200 шт.
 Тип: 32336 расстояние между контактами: 132 мм
Номер для заказа: 100931

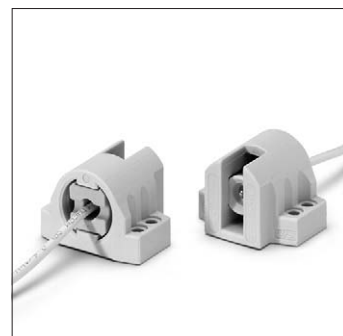
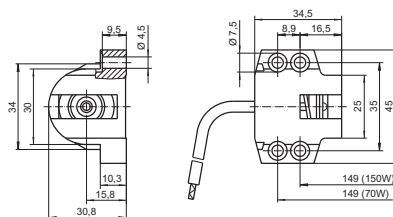


Защитные крышки для RX7s патронов
 Для насадки на патроны тип 323
 Защита от поражения электрическим током на тыльной стороне патрона
 Патроны с присоединенной защитной крышкой по запросу
 Вес: 0,7/0,6 г, упаковка: 1000 шт.
 Тип: 97528

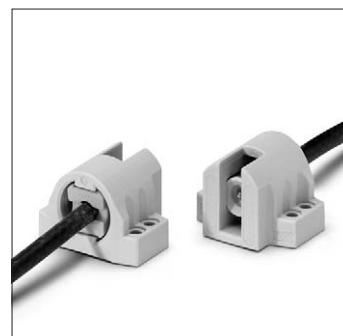
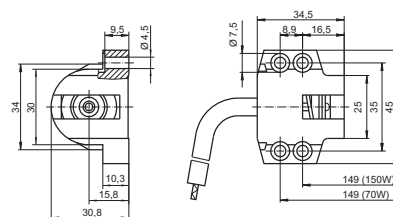


Номер для заказа: 507592 LCP, натуральный
Номер для заказа: 507593 PET, белый

RX7s Патрон
 Корпус: керамика, T250
 Контакт: Ni
 Номинальный режим: 10/500/5 кВ
 Проводник: Cu оловянированная, многопроволочная жила 1 мм², Si-изоляция макс. Ø 3,6 мм, длина: 300 мм
 Установочные отверстия для винтов M4
 Вес: 72 г, упаковка: 25 шт.
 Тип: 30602

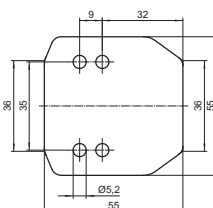


RX7s Патрон
 Корпус: керамика, T250, контакт: Ni
 Номинальный режим: 10/500/20 кВ
 Проводник: Cu оловянированная, многопроволочная жила 1 мм², Si-изоляция со стеклотканью Ø 7 мм, для напряжения зажигания: макс. 20 кВ, длина: 1000 мм
 Установочные отверстия для винтов M4
 Вес: 120 г, упаковка: 25 шт.
 Тип: 30620



Номер для заказа: 100741

Изоляционная пластина патрона 100741
 для использования в светильниках с горячим перезажигом
 Материал: слюда
 Толщина: 1 мм
 Вес: 5,9 г
 Тип: 99012



Номер для заказа: 106772