

LOAD FEEDER FUSELESS DIRECT STARTING, AC 400V, SIZE S0  
9...12.5 A, DC 24 V, SCREW CONNECTION ON 60 MM BUSBAR  
ADAPTER TYPE OF COORDIN. 1, IQ = 50 KA

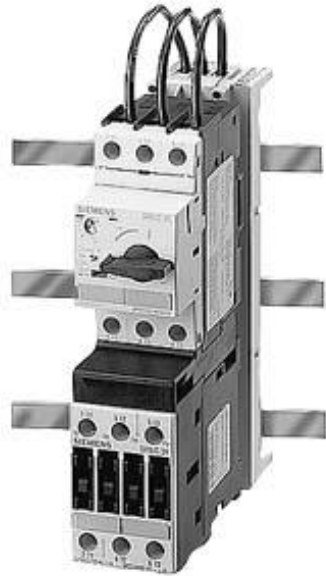


Рисунок аналогичен

<b>Фирменное название продукта</b>	SIRIUS
<b>Наименование продукта</b>	фидер без предохранителей
<b>Исполнение продукта</b>	Устройство прямого пуска
<b>Заводской номер изделия</b>	
<ul style="list-style-type: none"> <li>• входящего в комплект поставки контактора</li> <li>• входящего в объём поставки силового выключателя</li> <li>• входящего в комплект поставки адаптера сборной шины</li> <li>• входящего в комплект поставки соединительного модуля</li> </ul>	<a href="#">3RT1025-1BB40</a> <a href="#">3RV1021-1KA10</a> <a href="#">8US1251-5DM07</a> <a href="#">3RA1921-1BA00</a>
<b>Общие технические данные</b>	
<b>габаритные размеры фидера</b>	S0
<b>Напряжение изоляции</b>	
<ul style="list-style-type: none"> <li>• расчетное значение</li> </ul>	690 V
<b>Степень загрязнения</b>	3
<b>Прочность по отношению к импульсному напряжению расчетное значение</b>	6 kV

<b>Степень защиты IP</b>	IP20
<ul style="list-style-type: none"> <li>с лицевой стороны</li> </ul>	
<b>Стойкость к шоку</b>	12,5g
<b>Механический срок службы (коммутационные циклы)</b>	
<ul style="list-style-type: none"> <li>контактора типовое</li> </ul>	10 000 000
<b>Тип координации</b>	1
<b>Условное обозначение</b>	
<ul style="list-style-type: none"> <li>согласно DIN 40719 с дополнением согласно IEC 204-2 согласно IEC 750</li> </ul>	Q
<ul style="list-style-type: none"> <li>согласно DIN EN 61346-2</li> </ul>	Q
<ul style="list-style-type: none"> <li>согласно DIN EN 81346-2</li> </ul>	Q

#### Условия окружающей среды

<b>Высота установки при высоте над уровнем моря максимальное</b>	2 000 m
<b>Температура окружающей среды</b>	
<ul style="list-style-type: none"> <li>во время эксплуатации</li> </ul>	-20 ... +70 °C
<ul style="list-style-type: none"> <li>во время хранения</li> </ul>	-55 ... +80 °C

#### Цепь главного тока

<b>Число полюсов для главной электрической цепи</b>	3
<b>Исполнение коммутационного контакта</b>	электромеханический
<b>регулируемый параметр срабатывания, ток зависящего от тока расцепителя перегрузки</b>	9 ... 12,5 A
<b>Исполнение защиты двигателя</b>	биметалл
<b>рабочее напряжение</b>	
<ul style="list-style-type: none"> <li>при AC-3 расчетное значение максимальное</li> </ul>	400 V
<b>Рабочий ток</b>	
<ul style="list-style-type: none"> <li>при AC-3</li> <li>— при 400 В расчетное значение</li> </ul>	11,5 A
<b>Эксплуатационная мощность</b>	
<ul style="list-style-type: none"> <li>при AC-3</li> <li>— при 400 В расчетное значение</li> </ul>	5,5 kW
<b>Частота включений на холостом ходу</b>	15 1/s

#### Цепь тока управления/ управление

<b>Вид напряжения управляющего напряжения питания</b>	Постоянный ток
<b>Управляющее напряжение питания 1</b>	
<ul style="list-style-type: none"> <li>при постоянном токе расчетное значение</li> </ul>	24 V

#### Вспомогательный контур

<b>Расширение продукта Вспомогательный выключатель</b>	да
<b>Количество размыкающих контактов</b>	

• для вспомогательных контактов	0
<b>Количество замыкающих контактов</b>	
• для вспомогательных контактов	0
<b>Количество переключающих контактов</b>	
• для вспомогательных контактов	0

#### Функция защиты/ контроля

<b>Номинальная предельная наибольшая отключающая способность при коротком замыкании (I<sub>cu</sub>)</b>	
• при 400 В расчетное значение	50 kA

#### защита от коротких замыканий

<b>Функция продукта</b>	
• Защита от короткого замыкания	да
<b>Исполнение защиты при коротком замыкании</b>	силовой выключатель

#### Монтаж/ крепление/ размеры

<b>Монтажное положение</b>	при вертикальной монтажной поверхности +/-90° поворотный, при вертикальной монтажной поверхности +/- 22.5° откидываемый вперед и назад
<b>Вид крепления</b>	для крепления на системе сборных шин 60 мм
<b>Высота</b>	183 mm
<b>Ширина</b>	45 mm
<b>Глубина</b>	154 mm
<b>соблюдаемое расстояние</b>	
• при рядном монтаже	
— сбоку	0 mm
• до заземленных частей	
— спереди	10 mm
— сзади	0 mm
— сверху	30 mm
— сбоку	9 mm
• до находящихся под напряжением частей	
— спереди	10 mm
— сзади	9 mm
— снизу	0 mm
— сбоку	30 mm

#### Подсоединения/клеммы







<b>Исполнение электрического подключения</b>	
• для главной электрической цепи	винтовой зажим
<b>Вид подключаемых поперечных сечений проводов</b>	
• для главных контактов	

— однопроводный	1 ... 6 мм <sup>2</sup> , 2x (1 ... 2,5 мм <sup>2</sup> ), 2x (2,5 ... 6 мм <sup>2</sup> )
— многопроводный	1 ... 6 мм <sup>2</sup> , 2x (1 ... 2,5 мм <sup>2</sup> ), 2x (2,5 ... 6 мм <sup>2</sup> )
— тонкопроволочный с обработкой концов жил	1 ... 6 мм <sup>2</sup> , 2x (1 ... 2,5 мм <sup>2</sup> ), 2x (2,5 ... 6 мм <sup>2</sup> )
• при проводах AWG для главных контактов	2x (14 ... 10)
<b>Поперечное сечение подключаемого провода для главных контактов</b>	
• одножильного или многожильного	1 ... 6 мм <sup>2</sup>
• тонкопроволочный с обработкой концов жил	1 ... 6 мм <sup>2</sup>
<b>Номер AWG в качестве закодированного поперечного сечения подключаемого провода</b>	
• для главных контактов	14 ... 10

Связь/ протокол	
<b>Функция продукта Коммуникация через шину</b>	нет
<b>Протокол</b>	
• осуществляется поддержка PROFIBUS DP-протокол	нет
• осуществляется поддержка протокол PROFINET	нет
<b>Протокол осуществляется поддержка</b>	
• протокол AS-Interface	нет

Входы/ Выходы	
<b>количество цифровых входов</b>	0

Сертификаты/допуски к эксплуатации	
------------------------------------	--

General Product Approval	For use in hazardous locations	Declaration of Conformity	Shipping Approval
 UL		 ATEX	 IECEX
		 EG-Konf.	

Shipping Approval	other
 DNV	 GL
 LRS	 RINA
	 RMRS
	<a href="#">Umweltbestätigung</a>

other
<a href="#">Bestätigungen</a>

#### Дополнительная информация

**Information- and Downloadcenter (каталоги, брошюры,...)**

<http://www.siemens.com/industrial-controls/catalogs>

**Industry Mall (Каталог и система обработки заказов)**

<https://mall.industry.siemens.com/mall/ru/ru/Catalog/product?mlfb=3RA1120-1KD25-0BB4>

**Онлайн-генератор Cax**

<http://support.automation.siemens.com/WW/CAXorder/default.aspx?lang=en&mlfb=3RA1120-1KD25-0BB4>

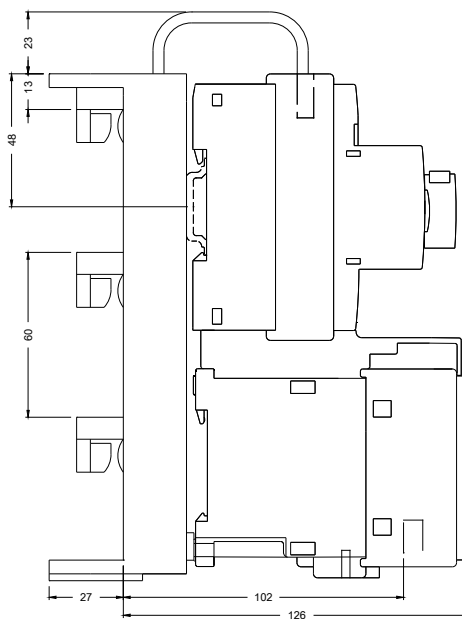
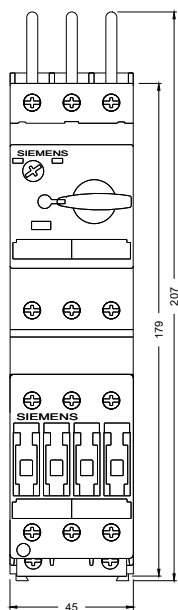
**Service&Support (руководства, инструкции по эксплуатации, сертификаты, указания, FAQ,...)**

<https://support.industry.siemens.com/cs/ww/en/ps/3RA1120-1KD25-0BB4>

**Банк изображений (фотографии продуктов, двухмерные размерные чертежи, трехмерные модели, схемы приборов,**

**макросы EPLAN, ...)**

[http://www.automation.siemens.com/bilddb/cax\\_de.aspx?mlfb=3RA1120-1KD25-0BB4&lang=en](http://www.automation.siemens.com/bilddb/cax_de.aspx?mlfb=3RA1120-1KD25-0BB4&lang=en)



последнее изменение:

11.11.2016