

LOAD FEEDER FUSELESS DIRECT STARTING, AC 400V, SIZE S0
14...19 A, DC 24 V, SCREW CONNECTION ON 60 MM BUSBAR
ADAPTER TYPE OF COORDIN. 1, IQ = 50 KA

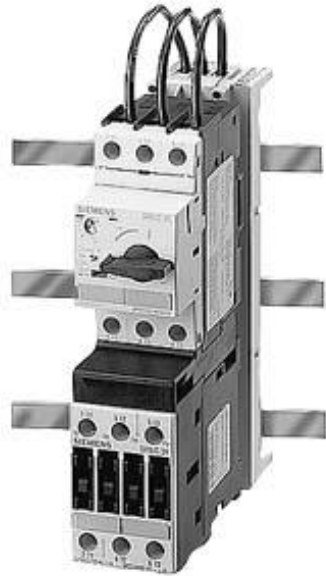


Рисунок аналогичен

Фирменное название продукта	SIRIUS
Наименование продукта	фидер без предохранителей
Исполнение продукта	Устройство прямого пуска
Заводской номер изделия	<ul style="list-style-type: none"> • входящего в комплект поставки контактора 3RT1025-1BB40 • входящего в объём поставки силового выключателя 3RV1021-4BA10 • входящего в комплект поставки адаптера сборной шины 8US1251-5DM07 • входящего в комплект поставки соединительного модуля 3RA1921-1BA00
Общие технические данные	
габаритные размеры фидера	S0
Напряжение изоляции	690 V
<ul style="list-style-type: none"> • расчетное значение 	
Степень загрязнения	3
Прочность по отношению к импульсному напряжению расчетное значение	6 kV

Степень защиты IP	
• с лицевой стороны	IP20
Стойкость к шоку	12,5g
Механический срок службы (коммутационные циклы)	
• контактора типовое	10 000 000
Тип координации	1
Условное обозначение	
• согласно DIN 40719 с дополнением согласно IEC 204-2 согласно IEC 750	Q
• согласно DIN EN 61346-2	Q
• согласно DIN EN 81346-2	Q

Условия окружающей среды	
Высота установки при высоте над уровнем моря максимальное	2 000 m
Температура окружающей среды	
• во время эксплуатации	-20 ... +70 °C
• во время хранения	-55 ... +80 °C

Цепь главного тока	
Число полюсов для главной электрической цепи	3
Исполнение коммутационного контакта	электромеханический
регулируемый параметр срабатывания, ток зависящего от тока расцепителя перегрузки	14 ... 20 A
Исполнение защиты двигателя	биметалл
рабочее напряжение	
• при AC-3 расчетное значение максимальное	400 V
Рабочий ток	
• при AC-3	
— при 400 В расчетное значение	15,5 A
Эксплуатационная мощность	
• при AC-3	
— при 400 В расчетное значение	7,5 kW
Частота включений на холостом ходу	15 1/s

Цепь тока управления/ управление	
Вид напряжения управляющего напряжения питания	Постоянный ток
Управляющее напряжение питания 1	
• при постоянном токе расчетное значение	24 V

Вспомогательный контур	
Расширение продукта Вспомогательный выключатель	да
Количество размыкающих контактов	

• для вспомогательных контактов	0
Количество замыкающих контактов	
• для вспомогательных контактов	0
Количество переключающих контактов	
• для вспомогательных контактов	0

Функция защиты/ контроля

Номинальная предельная наибольшая отключающая способность при коротком замыкании (I_{cu})	
• при 400 В расчетное значение	50 kA

защита от коротких замыканий

Функция продукта	
• Защита от короткого замыкания	да
Исполнение защиты при коротком замыкании	силовой выключатель

Монтаж/ крепление/ размеры

Монтажное положение	при вертикальной монтажной поверхности +/-90° поворотный, при вертикальной монтажной поверхности +/- 22.5° откидываемый вперед и назад
Вид крепления	для крепления на системе сборных шин 60 мм
Высота	183 mm
Ширина	45 mm
Глубина	154 mm
соблюдаемое расстояние	
• при рядном монтаже	
— сбоку	0 mm
• до заземленных частей	
— спереди	10 mm
— сзади	0 mm
— сверху	30 mm
— сбоку	9 mm
• до находящихся под напряжением частей	
— спереди	10 mm
— сзади	9 mm
— снизу	0 mm
— сбоку	30 mm

Подсоединения/клеммы







Исполнение электрического подключения	
• для главной электрической цепи	винтовой зажим
Вид подключаемых поперечных сечений проводов	
• для главных контактов	

— однопроводный	1 ... 6 мм ² , 2x (1 ... 2,5 мм ²), 2x (2,5 ... 6 мм ²)
— многопроводный	1 ... 6 мм ² , 2x (1 ... 2,5 мм ²), 2x (2,5 ... 6 мм ²)
— тонкопроволочный с обработкой концов жил	1 ... 6 мм ² , 2x (1 ... 2,5 мм ²), 2x (2,5 ... 6 мм ²)
• при проводах AWG для главных контактов	2x (14 ... 10)
Поперечное сечение подключаемого провода для главных контактов	
• одножильного или многожильного	1 ... 6 мм ²
• тонкопроволочный с обработкой концов жил	1 ... 6 мм ²
Номер AWG в качестве закодированного поперечного сечения подключаемого провода	
• для главных контактов	14 ... 10

Связь/ протокол	
Функция продукта Коммуникация через шину	нет
Протокол	
• осуществляется поддержка PROFIBUS DP-протокол	нет
• осуществляется поддержка протокол PROFINET	нет
Протокол осуществляется поддержка	
• протокол AS-Interface	нет

Входы/ Выходы	
количество цифровых входов	0

Сертификаты/допуски к эксплуатации	
------------------------------------	--

General Product Approval	For use in hazardous locations	Declaration of Conformity	Shipping Approval
 UL		 ATEX	 IECEX
		 EG-Konf.	

Shipping Approval	other
 DNV	 GL
 LRS	 RINA
	 RMRS
	Umweltbestätigung

other
Bestätigungen

Дополнительная информация

Information- and Downloadcenter (каталоги, брошюры,...)

<http://www.siemens.com/industrial-controls/catalogs>

Industry Mall (Каталог и система обработки заказов)

<https://mall.industry.siemens.com/mall/ru/ru/Catalog/product?mlfb=3RA1120-4BD25-0BB4>

Онлайн-генератор Cax

<http://support.automation.siemens.com/WW/CAXorder/default.aspx?lang=en&mlfb=3RA1120-4BD25-0BB4>

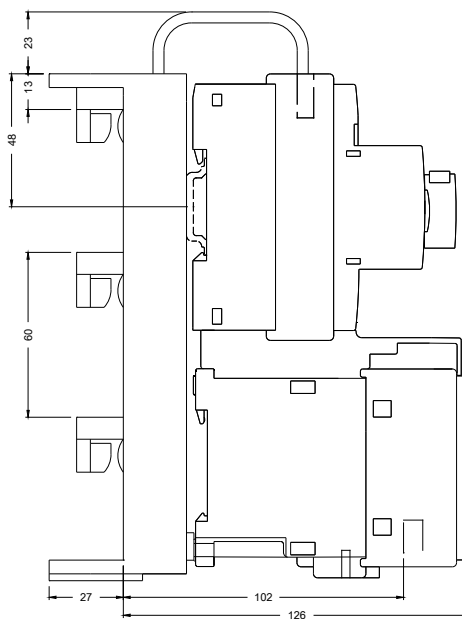
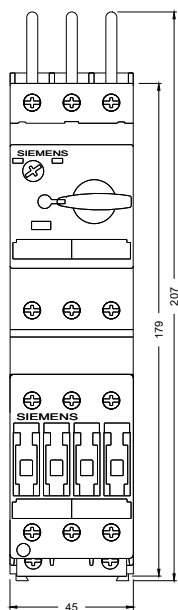
Service&Support (руководства, инструкции по эксплуатации, сертификаты, указания, FAQ,...)

<https://support.industry.siemens.com/cs/ww/en/ps/3RA1120-4BD25-0BB4>

Банк изображений (фотографии продуктов, двухмерные размерные чертежи, трехмерные модели, схемы приборов,

макросы EPLAN, ...)

http://www.automation.siemens.com/bilddb/cax_de.aspx?mlfb=3RA1120-4BD25-0BB4&lang=en



последнее изменение:

11.11.2016