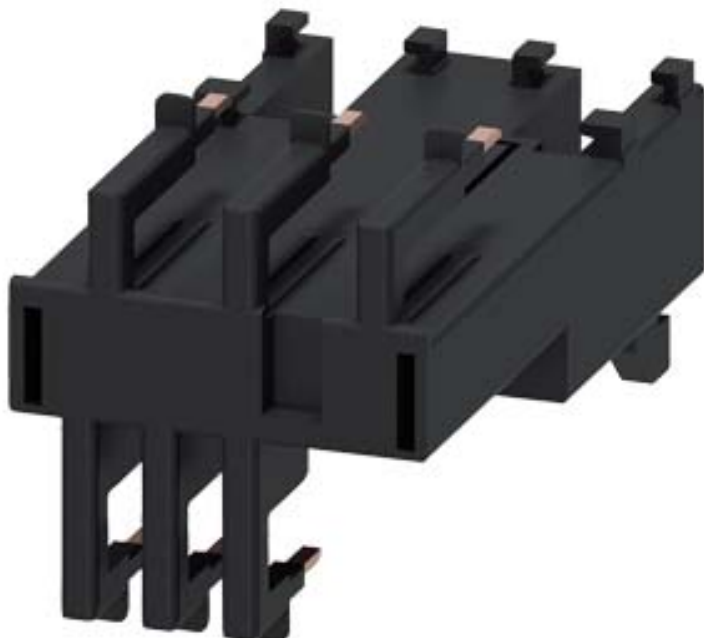


Verbindungsbaustein elektrisch und mechanisch für  
3RV2011 und 3RT201. Federzuganschluss  
(Mehrstückverpackung)



#### Allgemeine technische Daten:

Produkt-Markename		SIRIUS
Produkt-Bezeichnung		Verbindungsbaustein
Ausführung des Produkts		Betätigungsspannung Schütz: AC und DC
Baugröße des Leistungsschalters		S00
Baugröße des Schützes		S00

#### Einbau/ Befestigung/ Abmessungen:

Befestigungsart		aufsteckbar
-----------------	--	-------------

#### Approbationen/ Zertifikate:

allgemeine Produktzulassung			Konformitätserklärung	Prüfbescheinigungen	
-----------------------------	--	--	-----------------------	---------------------	--



[spezielle Prüfbescheinigungen](#)  
[n](#)

[Typprüfbescheinigung/Werkszeugnis](#)

Schiffbau	sonstiges				
-----------	-----------	--	--	--	--



[Umweltbestätigung](#)

sonstiges
-----------

[Bestätigungen](#)

## Weitere Informationen

**Information- and Downloadcenter (Kataloge, Broschüren,...)**

<http://www.siemens.de/industrial-controls/catalogs>

**Industry Mall (Online-Bestellsystem)**

<http://www.siemens.com/industrymall>

**CAX-Online-Generator**

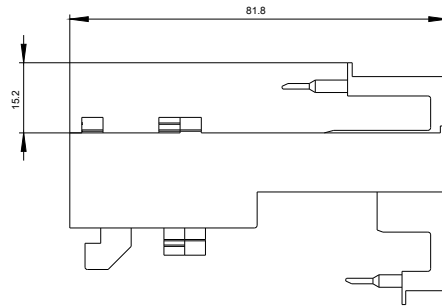
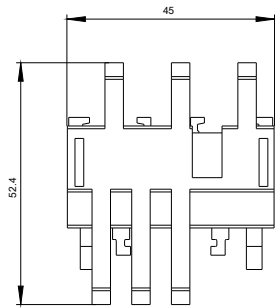
<http://support.automation.siemens.com/WW/CAXorder/default.aspx?lang=de&mlfb=3RA2911-2A>

**Service&Support (Handbücher, Betriebsanleitungen, Zertifikate, Kennlinien, FAQs,...)**

<https://support.industry.siemens.com/cs/ww/de/ps/3RA2911-2A>

**Bilddatenbank (Produktfotos, 2D-Maßzeichnungen, 3D-Modelle, Geräteschaltpläne, EPLAN Makros, ...)**

[http://www.automation.siemens.com/bilddb/cax\\_de.aspx?mlfb=3RA2911-2A&lang=de](http://www.automation.siemens.com/bilddb/cax_de.aspx?mlfb=3RA2911-2A&lang=de)



letzte Änderung:

11.11.2016