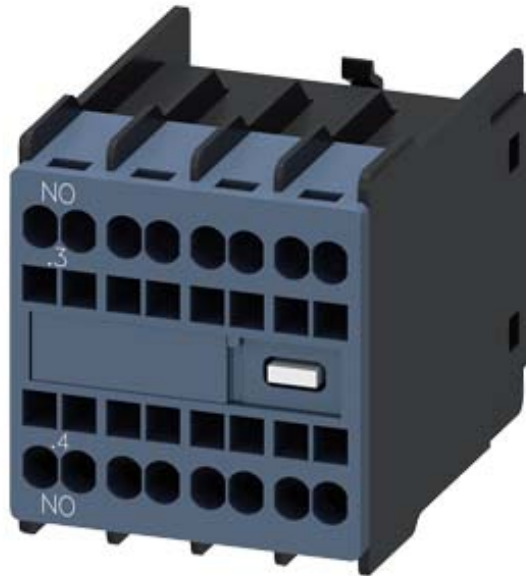


AUX.SWITCH BLOCK,FRONT,1NO, CURR.PATH: 1NO, F. CONT.  
RELAYS A. MOTOR CONT., 3RT2 SPRING-LOADED TERMINAL .3  
/ .4



Общие технические данные	
Фирменное название продукта	SIRIUS
Пригодность к использованию	вспомогательный и силовой контактор
Степень защиты IP с лицевой стороны	IP20
Температура окружающей среды	
<ul style="list-style-type: none"> <li>• во время хранения</li> <li>• во время эксплуатации</li> </ul>	-55 ... +80 °C -25 ... +60 °C
Механический срок службы (коммутационные циклы) типовое	10 000 000
электрический срок службы (коммутационные циклы) при AC-15 при 230 В типовое	200 000
Надёжность контакта	одно неправильн...(17 В, 1 мА)
Надёжность контакта вспомогательных контактов	одно неправильное включение на 100 млн. (17 В, 1 мА)
Напряжение изоляции при степени загрязнения 3 расчетное значение	690 V
Прочность по отношению к импульсному напряжению расчетное значение	6 kV

### Вспомогательный контур

<b>Количество размыкающих контактов для вспомогательных контактов</b>	
• включающийся без выдержки времени	0
• включающийся с отставанием	0
<b>Количество замыкающих контактов для вспомогательных контактов</b>	
• включающийся без выдержки времени	1
• включающийся с опережением	0
<b>Рабочий ток вспомогательных контактов при AC-12</b>	
• при 24 В	10 А
• при 230 В	10 А
• максимальное	10 А
<b>Рабочий ток</b>	
• вспомогательных контактов	
— при AC-14	
— при 125 В	6 А
— при 250 В	6 А
— при AC-15	
— при 24 В	6 А
— при 230 В	6 А
— при 400 В	3 А
• при AC-15 при 690 В расчетное значение	1 А
<b>Рабочий ток</b>	
• при 2 токопроводах в ряд при DC-12	
— при 24 В расчетное значение	10 А
— при 60 В расчетное значение	10 А
— при 110 В расчетное значение	4 А
— при 220 В расчетное значение	2 А
— при 440 В расчетное значение	1,3 А
— при 600 В расчетное значение	0,65 А
• при 3 токопроводах в ряд при DC-12	
— при 24 В расчетное значение	10 А
— при 60 В расчетное значение	10 А
— при 110 В расчетное значение	10 А
— при 220 В расчетное значение	3,6 А
— при 440 В расчетное значение	2,5 А
— при 600 В расчетное значение	1,8 А
<b>Рабочий ток</b>	
• вспомогательных контактов при DC-13	
— при 24 В	6 А
— при 60 В	2 А

— при 110 В	1 А
— при 220 В	0,3 А
• при 2 токопроводах в ряд при DC-13	
— при 24 В расчетное значение	10 А
— при 60 В расчетное значение	3,5 А
— при 110 В расчетное значение	1,3 А
— при 220 В расчетное значение	0,9 А
— при 440 В расчетное значение	0,2 А
— при 600 В расчетное значение	0,1 А
• при 3 токопроводах в ряд при DC-13	
— при 24 В расчетное значение	10 А
— при 60 В расчетное значение	4,7 А
— при 110 В расчетное значение	3 А
— при 220 В расчетное значение	1,2 А
— при 440 В расчетное значение	0,5 А
— при 600 В расчетное значение	0,26 А

#### Монтаж/ крепление/ размеры

<b>Вид крепления</b>	крепление с защелкой
<b>Ширина</b>	36 mm
<b>Высота</b>	41,5 mm
<b>Глубина</b>	47,7 mm

#### Подсоединения/клеммы

<b>Исполнение электрического подключения для вспомогательных цепей и цепей управления</b>	пружинный зажим
<b>Вид подключаемых поперечных сечений проводов</b>	
• для вспомогательных контактов	
— тонкопроволочный	
— с обработкой концов жил	2x (0,5 ... 1,5 мм <sup>2</sup> )
— без заделки концов кабеля	2x (0,5 ... 2,5 мм <sup>2</sup> )
• при проводах AWG для вспомогательных контактов	2x (20 ... 14)

#### Безопасность

<b>Функция продукта зеркальный контакт согласно IEC 60947-4-1</b>	да
• примечание	с 3RT2
<b>Функция продукта принудительное размыкание согласно IEC 60947-5-1</b>	да
• примечание	с 3RH2

#### Сертификаты/допуски к эксплуатации

General Product Approval	Declaration of Conformity	Test Certificates
--------------------------	---------------------------	-------------------



[spezielle Prüfbescheinigungen](#)

Test Certificates	Shipping Approval
-------------------	-------------------

[Typprüfbescheinigung/Werkszeugnis](#)



Shipping Approval	other
-------------------	-------



[Umweltbestätigung](#)

[Bestätigungen](#)



### Дополнительная информация

**Information- and Downloadcenter (каталоги, брошюры,...)**

<http://www.siemens.com/industrial-controls/catalogs>

**Industry Mall (Каталог и система обработки заказов)**

<https://mall.industry.siemens.com/mall/ru/ru/Catalog/product?mlfb=3RH2911-2HA10>

**Онлайн-генератор Cax**

<http://support.automation.siemens.com/WW/CAXorder/default.aspx?lang=en&mlfb=3RH2911-2HA10>

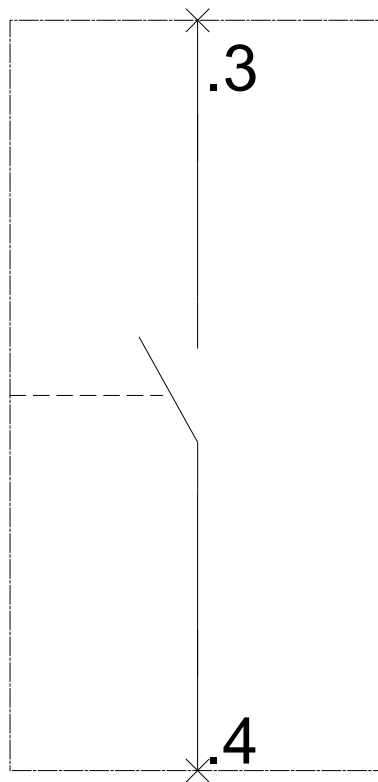
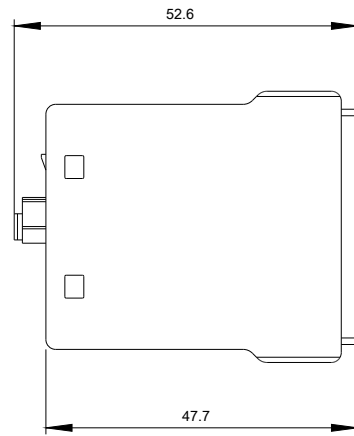
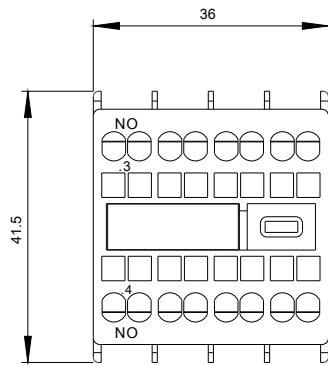
**Service&Support (руководства, инструкции по эксплуатации, сертификаты, указания, FAQ,...)**

<https://support.industry.siemens.com/cs/ww/en/ps/3RH2911-2HA10>

**Банк изображений (фотографии продуктов, двухмерные размерные чертежи, трехмерные модели, схемы приборов,**

**макросы EPLAN, ...)**

[http://www.automation.siemens.com/bilddb/cax\\_de.aspx?mlfb=3RH2911-2HA10&lang=en](http://www.automation.siemens.com/bilddb/cax_de.aspx?mlfb=3RH2911-2HA10&lang=en)



последнее изменение:

11.11.2016