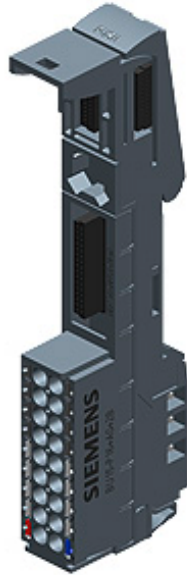


SIPLUS ET 200SP BU15-P16+A0+2B TX RAIL -40 ... +70 Degree C TX with 85 Degree C for 10 min with Conformal Coating Based On 6ES7193-6BP00-0BA0 . BU-Type A0, PUSH-IN Terminals, w/o AUX-Terminals, jumpered to left BU WxH: 15x117 mm



Общая информация

Обозначение типа продукта Тип BU A0, BU15-P16+A0+2B, UE 1

Напряжение питания

Номинальное значение (пост. ток) 24 V
 Внешняя защита предохранителями для питающих линий Да; Модульный автоматический выключатель для защиты линий 24 В/10 А с характеристикой срабатывания, тип В или С

Предельно допустимая нагрузка

до 60 °С, макс. 10 А

Гальваническая развязка

между шиной на задней стенке и напряжением питания Да

Изоляция

Изоляция, испытанная посредством 707 В пост. тока (типовое испытание) и согласно EN 50155 (контрольное испытание)

Стандарты, допуски, сертификаты

Для использования на железной дороге

• EN 50121-3-2	Да; Стандарт по электромагнитной совместимости для рельсовых транспортных средств
• EN 50121-4	Да; Стандарт по электромагнитной совместимости для сигнальных и телекоммуникационных устройств
• EN 50124-1	Да; Применения железной дороги - категория перенапряжения OV2; степень загрязнения PD2; расчетное ударное напряжение UNi = 0,5 кВ; UNm = 24 В пост тока
• EN 50125-1	Да; Рельсовые транспортные средства - см. Условия окружающей среды
• EN 50125-2	Да; Стационарное электрическое оборудование - см. Условия окружающей среды
• EN 50125-3	Да; Сигнальные и телекоммуникационные устройства - см. Условия окружающей среды; вибрация и толчки: Точка применения за пределами путей (расстояние от 1 м до 3 м от пути)
• EN 50155	Да; Рельсовые транспортные средства - Температурный класс Тх, горизонтальное монтажное положение, солевой туман класс ST2
• EN 61373	Да; Рельсовые транспортные средства - вибрация и толчки: категория 1 класс A/B
• Противопожарная защита согласно EN 45545-2	Да; Рельсовые транспортные средства - подтверждение по запросу

Окружающие условия

Температура окружающей среды при эксплуатации	
• Горизонтальное монтажное положение, мин.	-40 °С; = Tmin
• Горизонтальное монтажное положение, макс.	70 °С; = Tmax; +85 °С для 10 мин (Тх согласно EN 50155)
Расширенные условия окружающей среды	
• относительно температуры окружающей среды, давления воздуха, высоты установки	Tmin ... Tmax при 1080 гПа ... 795 гПа (-1000 м – +2000 м)
Относительная влажность воздуха	
— при конденсации, испытания согласно IEC 60068-2-38, макс.	100 %; Отн. влажность, включая конденсацию/замерзание (ввод в эксплуатацию при конденсации недопустим)
Устойчивость	
— к биологически активным веществам/соответствие EN 60721-3-3	Да; Класс 3В2 споры плесени, грибов, грибков (за исключением фауны); класс 3В3 по запросу
— к биологически активным веществам/соответствие EN 60721-3-5	Да; Класс 5В2 споры плесени, грибов, грибков (за исключением фауны); класс 5В3 по запросу
— к химически активным веществам/соответствие EN 60721-3-3	Да; Класс 3С4 (отн. влажность < 75 %), включая солевой туман согласно EN 60068-2-52 (предел чувствительности 3). При эксплуатации защитные крышки, входящие в комплект поставки, с используемых разъемов не снимать!
— к химически активным веществам/соответствие EN 60721-3-5	Да; Класс 5С3 (отн. влажность < 75 %), включая солевой туман согласно EN 50155 (ST2); При эксплуатации защитные крышки, входящие в комплект поставки, с не используемых разъемов не снимать!

— к механически активным
веществам/соответствие EN 60721-3-3

Да; Класс 3S4, включая песок, пыль. При эксплуатации
защитные крышки, входящие в комплект поставки, с
используемых разъемов не снимать!

— к механически активным
веществам/соответствие EN 60721-3-5

Да; Класс 5S3, включая песок, пыль; При эксплуатации
защитные крышки, входящие в комплект поставки, с
используемых разъемов не снимать!

Размеры

Ширина	15 mm
Высота	117 mm

Массы

Масса, прибл.	40 g
---------------	------

Прочее

Примечание:	При использовании на железной дороге дополнительно учитывать информацию об изделии «SIPLUS extreme RAIL» A5E37661960A. Взнос на онлайн-поддержку 109736776
-------------	--

последнее изменение:

08.07.2017