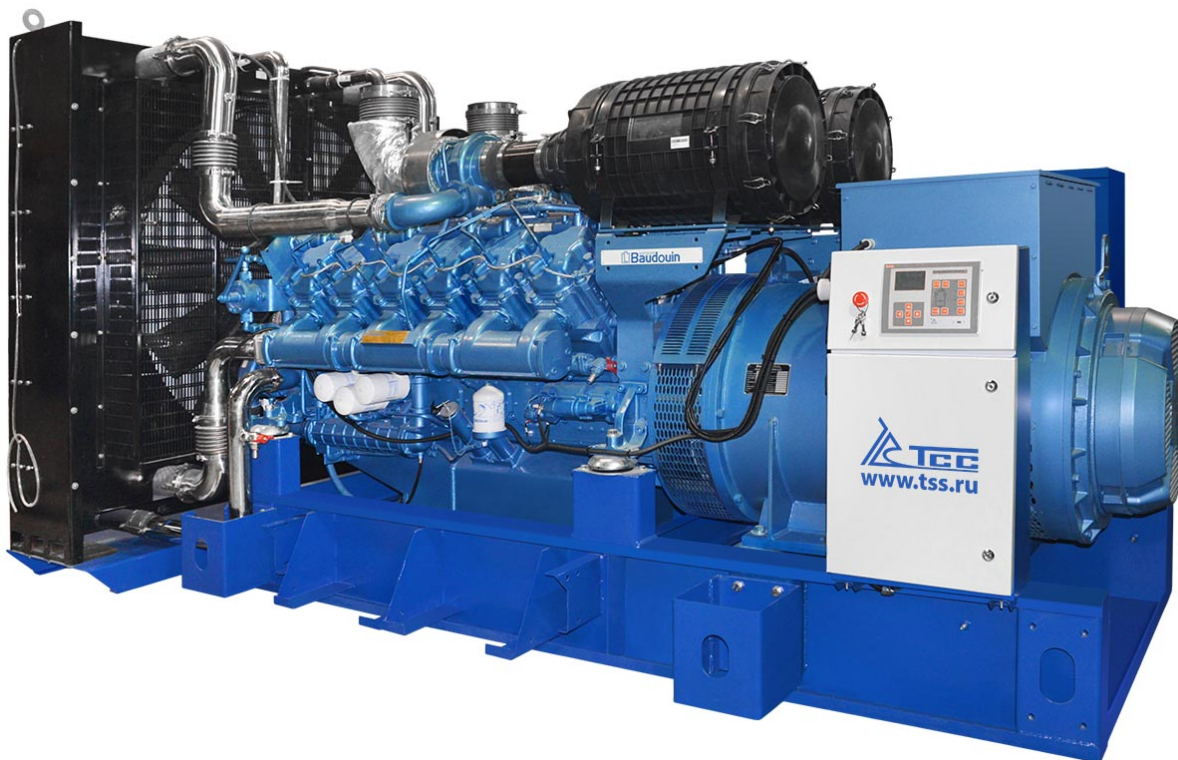


ПАСПОРТ

Дизельный генератор ТСС АД-640С-Т400-1РМ9



Свойство	Значение
Серия	TSS Premium
Вес брутто (кг)	5 601
Мощность номинальная, кВт	640
Мощность номинальная, кВА	800
Мощность максимальная, кВт	704
Мощность максимальная, кВА	880
Коэффициент мощности	0,8
Напряжение (В)	400/230
Количество фаз	3
Частота, Гц	50
Номинальный ток (А)	1 154
Объем системы охлаждения (л)	221
Объем топливного бака (л)	1 100
Топливный сепаратор	да
Расход топлива при 50% мощности л/ч	91
Расход топлива при 75% мощности л/ч	130,4
Расход топлива при 100% мощности л/ч	172,5
Автономная работа на 75% нагрузки без дозаправ (ч)	8,4
Степень автоматизации	1 (ручной запуск)
Установленный аккумулятор Ah/V	2x6СТ-225 Ecostart
Исполнение	Открытое
Уровень шума (дВ/7м)	102
Глушитель	промышленный
Габариты радиатора (раст. от пола, В, Ш, мм)	525, 1675x1992
Габаритные Размеры (Д;Ш;В; мм)	4828x1992x2444

Ресурс работы до кап. ремонта (ч)	32 000
Производитель двигателя	Baudouin
Двигатель	Baudouin/Industrial Engines 12M26G900/5
Мощность двигателя максимальная, кВт	792
Количество цилиндров	12
Расположение цилиндров	V-образное
Рабочий объем двигателя (л)	31.8
Система впуска воздуха	с турбонаддувом
Регулятор оборотов	электронный
Рекомендуемый тип масла	TCC Проф Север SAE 10W40 CI-4 полусинтетическое
Емкость масляной системы (л)	113
Генератор	Evotec TCU368H (EVO368H04, 640 кВт SAE 0/18)
Мощность генератора, кВт	640
Система возбуждения	SHUNT
КПД генератора, %	94
Шаг обмотки	2/3
Количество опорных подшипников	1
Класс защиты обмотки	IP23
Степень изоляции	H
Точность регулировки напряжения (\pm %)	0,5
Регулятор напряжения	ETC-2
Контроллер (Марка, модель)	Контроллер Lovato RGK800
Язык интерфейса контроллера	русский
Масса, кг	5 591
Комплектация	глушитель, топливный бак, АКБ, ЩУ с цифровой панелью, станция запр. маслом и ОЖ
Высота рамы (мм)	400
Длина (мм)	4 828
Ширина (мм)	1 992
Высота (мм)	2 444
Напряжение бортового электрооборудования, (В)	24
Гарантия, срок (мес)	36 месяцев/2000 моточасов