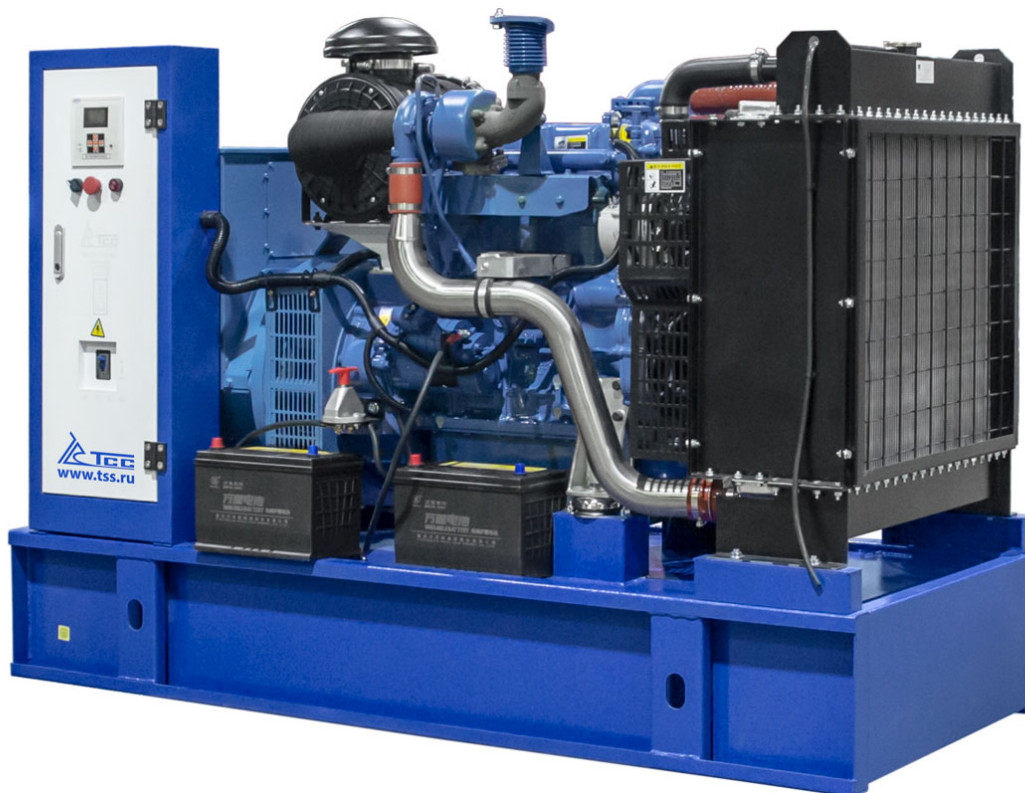


ПАСПОРТ

Дизельный генератор ТСС АД-100С-Т400-1РМ26



Свойство	Значение
Мощность двигателя максимальная, кВт	132
Мощность генератора, кВт	100
Емкость масляной системы (л)	17
Количество цилиндров	4
Расположение цилиндров	Рядное
Рабочий объем двигателя (л)	4,84
Система впуска воздуха	с турбонаддувом и промежуточным охлаждением воздуха
Регулятор оборотов	Электронный
Рекомендуемый тип масла	SAE 15W40/10W30
Система возбуждения	SHUNT
КПД генератора, %	94
Шаг обмотки	2/3
Количество опорных подшипников	1
Класс защиты обмотки	IP23
Степень изоляции	H
Точность регулировки напряжения (± %)	1
Регулятор напряжения	SX460
Язык интерфейса контроллера	русский
Гарантия, срок (мес)	36 месяцев/2000 моточасов
Напряжение бортового электрооборудования, (В)	24
Ресурс работы до кап. ремонта (ч)	13 000
Расход топлива при 75% мощности л/ч	17,7
Объем системы охлаждения (л)	27
Габариты радиатора (раст. от пола, В, Ш, мм)	395, 740x640
Автономная работа на 75% нагрузки без дозаправ (ч)	19,8

Расход топлива при 50% мощности л/ч	11,9
Расход топлива при 100% мощности л/ч	24,5
Топливный сепаратор	нет
Глушитель	промышленный
Экологический класс	без экологического класса
Генератор	TSS-SA-100 (B)
Исполнение	Открытое
Мощность номинальная, кВт	100
Производитель двигателя	Yuchai
Установленный аккумулятор Ah/V	2x80/12
Масса, кг	1 154
Длина (мм)	2 000
Ширина (мм)	850
Высота (мм)	1 434
Габаритные Размеры (Д;Ш;В; мм)	2000x850x1434
Объем топливного бака (л)	350
Количество фаз	3
Коэффициент мощности	0,8
Напряжение (В)	400/230
Серия	TSS Prof
Степень автоматизации	1 (ручной запуск)
Номинальный ток (А)	180
Уровень шума (dB/7м)	83
Частота, Гц	50
Двигатель	Yuchai YC4A180L-D20
Комплектация	глушитель, топливный бак, АКБ, ЩУ с цифровой панелью, заправка маслом и ОЖ, ЗУ АКБ, "сухой" контакт
Мощность номинальная, кВА	125
Мощность максимальная, кВт	110
Мощность максимальная, кВА	138
Высота рамы (мм)	320
Контроллер (Марка, модель)	Контроллер Lovato RGK600
Вес брутто (кг)	1 164