



# UniFlood C

## BVP321 9LED RGB 220V 45 DMX D2

UniFlood C - 890 lm - 21 W - -

UniFlood C — это архитектурный светодиодный прожектор круглой формы для наружного применения, который предназначен для фасадного и ландшафтного освещения, а также для заливающего освещения различных объектов. Прочная конструкция и эффективная оптическая система делают этот прожектор идеальным решением для освещения фасадов высотных зданий, мостов, достопримечательностей и памятников. Доступные цвета: белый, монохромные цвета, RGB, RGBW и регулируемый белый цвет (Tunable White). Шесть видов световых пучков: от узкого концентрированного до широкого заливающего. Интерфейс управления DMX512/RDM позволяет архитекторам и дизайнерам экспериментировать с различными концепциями и вариантами дизайна без ограничений.

### Предупреждение и условия безопасности

- Подходит только для размещения вне зданий

### Данные о продукции

Общая информация	
Цвет источника света	Красный, зеленый и синий
Драйвер в комплекте	Yes
Тип оптического плафона/линзы	GT [ Tempered glass]
Интерфейс управления	Dynamic DMX/RDM
Соединение	Свободные провода и 2 соединительных зажима четырехполюсных
Кабель	Кабель 0,5 м без штекера трехполюсный и 2 кабеля 0,5 м с разъемом четырехполюсных
Класс защиты по МЭК	Класс безопасности I

Знак пожароопасности	F [ For mounting on normally flammable surfaces]
Маркировка CE	CE mark
Эксплуатационные и электрические характеристики	
Входное напряжение	220 to 240 V
Входная частота	50–60 Hz
Пусковой ток	60 A
Коэффициент мощности (мин.)	0.9

## Системы управления и регулировка яркости света

Возможность изменения яркости света	Yes
-------------------------------------	-----

## Механические компоненты и корпус

Материал корпуса	Литой алюминий
Материал оптической крышки/линзы	Полиметилметакрилат
Эффективная площадь проекции	0,03 m <sup>2</sup>
Цвет	Dark gray
Размеры (высота x ширина x глубина)	NaN x NaN x NaN mm

## Соответствие требованиям и область применения

Код защиты от проникновения	IP66 [ Защита от попадания пыли, защита от струй]
Код степени защиты от механических воздействий	IK08 [ 5 J vandal-protected]

## Первоначальная производительность (соответствие МЭК)

Начальная светоотдача (система со светоотдачей)	890 lm
Допустимое отклонение светового потока	+/-10%
Начальная эффективность освещения светодиода	42 lm/W

Нач. корр. цветовая температура	-
Нач. индекс цветопередачи	-
Начальная цветность	-
Начальная входная мощность	21 W
Допустимое значение потребляемой мощности	+/-10%

## Условия эксплуатации

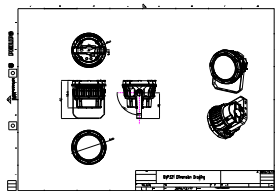
Диапазон температуры окружающей среды	-40 to +50 °C
---------------------------------------	---------------

## Данные об изделии

Полный код продукта	871951453803099
Название продукта для заказа	BVP321 9LED RGB 220V 45 DMX D2
EAN/UPC — продукт	8719514538030
Код заказа	911401730363
Нумератор — количество на упаковку	1
Нумератор — упаковок на внешний короб	6
Материал (SAP)	911401730363
Вес нетто (шт.)	2,366 kg



## Чертеж размеров



BVP321 9LED RGB 220V 45 DMX D2

