



UniFlood C

BVP322 18LED RGBNW 220V 15 DMX D2

UniFlood C - 1870 lm - 36 W - 4000 K

UniFlood C — это архитектурный светодиодный прожектор круглой формы для наружного применения, который предназначен для фасадного и ландшафтного освещения, а также для заливающего освещения различных объектов. Прочная конструкция и эффективная оптическая система делают этот прожектор идеальным решением для освещения фасадов высотных зданий, мостов, достопримечательностей и памятников. Доступные цвета: белый, монохромные цвета, RGB, RGBW и регулируемый белый цвет (Tunable White). Шесть видов световых пучков: от узкого концентрированного до широкого заливающего. Интерфейс управления DMX512/RDM позволяет архитекторам и дизайнерам экспериментировать с различными концепциями и вариантами дизайна без ограничений.

Предупреждение и условия безопасности

- Подходит только для размещения вне зданий

Данные о продукции

Общая информация	
Цвет источника света	Красный, зеленый, синий и белый
Драйвер в комплекте	Yes
Тип оптического плафона/линзы	GT [Tempered glass]
Интерфейс управления	Dynamic DMX/RDM
Соединение	Свободные провода и 2 соединительных зажима четырехполюсных
Кабель	Кабель 0,5 м без штекера трехполюсный и 2 кабеля 0,5 м с разъемом четырехполюсных
Класс защиты по МЭК	Класс безопасности I

Знак пожароопасности	F [For mounting on normally flammable surfaces]
Маркировка CE	CE mark
Эксплуатационные и электрические характеристики	
Входное напряжение	220 to 240 V
Входная частота	50–60 Hz
Пусковой ток	40 A
Коэффициент мощности (мин.)	0.9

Системы управления и регулировка яркости света

Возможность изменения яркости света Yes

Механические компоненты и корпус

Материал корпуса Литой алюминий
 Материал оптической крышки/линзы Полиметилметакрилат
 Эффективная площадь проекции 0,038 м²
 Цвет Dark gray
 Размеры (высота x ширина x глубина) NaN x NaN x NaN mm

Соответствие требованиям и область применения

Код защиты от проникновения IP66 [Защита от попадания пыли, защита от струй]
 Код степени защиты от механических воздействий IK08 [5 J vandal-protected]

Первоначальная производительность (соответствие МЭК)

Начальная светоотдача (система со светоотдачей) 1870 lm
 Допустимое отклонение светового потока +/-10%
 Начальная эффективность освещения светодиода 52 lm/W

Нач. корр. цветовая температура 4000 K
 Нач. индекс цветопередачи -
 Начальная входная мощность 36 W
 Допустимое значение потребляемой мощности +/-10%

Условия эксплуатации

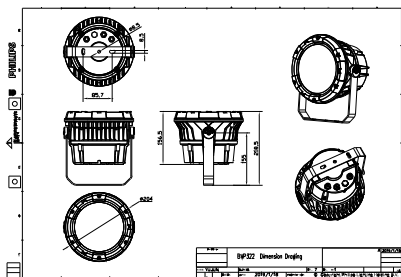
Диапазон температуры окружающей среды -40 to +50 °C

Данные об изделии

Полный код продукта 871951453889499
 Название продукта для заказа BVP322 18LED RGBNW 220V 15 DMX D2
 EAN/UPC — продукт 8719514538894
 Код заказа 911401731223
 Нумератор — количество на упаковку 1
 Нумератор — упаковок на внешний короб 2
 Материал (SAP) 911401731223
 Вес нетто (шт.) 4,099 kg



Чертеж размеров



BVP322 18LED RGBNW 220V 15 DMX D2

