



UniFlood M G2

BVP354 144LED RGBNW 220V L57 10 DMX

- К

Philips UniFlood M gen2 — это эффективный архитектурный светодиодный прожектор для поверхностного монтажа, который предназначен для фасадного и ландшафтного освещения, а также для заливающего освещения открытых объектов. Надежная модульная прямоугольная конструкция с высокоэффективной оптикой делает его идеальным выбором для освещения чего угодно — от многоэтажных фасадов и мостов до достопримечательностей и памятников. Доступные цвета: белый, монохромные цвета, RGB, RGBW и регулируемый белый цвет. Шесть рассеивающих линз от узкого точечного света до широкого заливающего и дополнительный интерфейс управления DMX512/RDM. Модульный прожектор, который позволяет архитекторам и дизайнерам экспериментировать с различными концепциями и вариантами дизайна без каких-либо ограничений.

Предупреждение и условия безопасности

- Подходит только для размещения вне зданий.

Данные о продукции

Общая информация	
Цвет источника света	RGBW
Драйвер в комплекте	Да
Тип оптического плафона/линзы	Прозрачное стекло
Интерфейс управления	Динамический DMX/RDM
Соединение	Свободные вводы/провода и 2 нажимных разъема 4-полюсных
Кабель	Кабель 0,5 м без вилки, 3-полюсный и 2 кабеля 0,5 м с разъемом, 4-полюсные
Класс защиты IEC	Класс безопасности I

Знак пожароопасности	Для монтажа на средневоспламеняющихся поверхностях
Маркировка CE	Маркировка CE
Lighting Technology	LED
Brand	Philips
Технические характеристики освещения	
Светоотдача	15 030 лм
Эффективность освещения (номинальная) (ном.)	50 лм/В

UniFlood M G2

Коэффициент цветопередачи (CRI)	>80
---------------------------------	-----

Эксплуатационные и электрические характеристики

Входное напряжение	От 220 до 240 Вт
Line Frequency	50 to 60 Hz
Входная частота	50–60 Hz
Энергопотребление	300 В
Пусковой ток	60 А
Коэффициент мощности (доля)	0.95

Температура

Диапазон температур окружающей среды	От -40 до +50 °C
--------------------------------------	------------------

Механические компоненты и корпус

Материал корпуса	Экструдированный алюминий
Материал оптического плафона/линзы	Акрилат
Цвет корпуса	Темно-серый
Общая длина	569 мм
Общая ширина	304 мм
Общая высота	231 мм
Эффективная площадь проекции	0,182 м ²
Размеры (высота x ширина x глубина)	NaN x NaN x NaN mm

Соответствие требованиям и область применения

Код пыле- и влагозащиты	IP66 [Защита от попадания пыли, защита от струй]
-------------------------	--

Код защиты от механических ударов	IK06 [1 Дж]
-----------------------------------	-------------

Первоначальная производительность (соответствие МЭК)

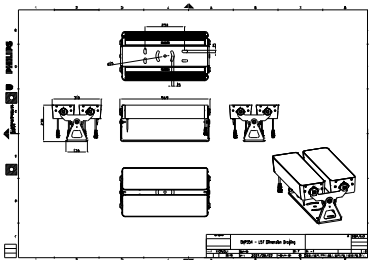
Допустимое отклонение светового потока	+/-10%
Нач. корр. цветовая температура	-
Допуск энергопотребления	+/-10%

Данные об изделии

Full EOC	871951492867100
Название продукта для заказа	BVP354 144LED RGBNW 220V L57 10 DMX
Код заказа	911401749463
Нумератор (SAP) — количество на упаковку	1
Нумератор — упаковок на внешний короб	1
Номер материала (12NC)	911401749463
Масса нетто	14,000 kg
Полное название продукта	BVP354 144LED RGBNW 220V L57 10 DMX
EAN/UPC — пример использования	8719514928671



Чертеж размеров



UniFlood M G2



© 2023 Signify Holding Все права защищены. Signify никоим образом не гарантирует точность и полноту представленной здесь информации и не несет ответственности за любые действия, совершенные в этой связи.

Информация, представленная в данном документе, не является коммерческим предложением и не является частью какого-либо предложения или контракта, если иное не подтверждено Signify. Philips и логотип Philips являются зарегистрированными товарными знаками компании Koninklijke Philips N.V.

www.lighting.philips.com

2023, Апрель 15 - Данные для изменения