



ПАСПОРТ
Автоматический
выключатель
ВА-450 ЕКФ



1 НАЗНАЧЕНИЕ

1.1 Автоматический выключатель ВА-450 ЕКФ предназначены для защиты силовых электрических сетей переменного тока низкого напряжения (до 690В) от токов перегрузки и короткого замыкания, в том числе с выдержкой времени (селективные выключатели), а также для оперативных включений и отключений сетей вручную или дистанционно. Имеет функцию защиты сети от снижения напряжения ниже допустимого (может не применяться пользователем). Прибор предназначен для коммутации алюминиевым и медным проводом. При этом не допускается одновременное присоединение к одному зажиму медных и алюминиевых проводников.

2 ОБЛАСТЬ ПРИМЕНЕНИЯ

- в качестве вводных автоматических выключателей;
- в качестве вводных автоматических выключателей;
- защита цепей электродвигателей;
- защита отходящих линий, в том числе в ГРЩ, ЩС
- в схемах автоматического включения резервного питания с секционированием (на трех выключателях) и без секционирования (на выключателях);
- защита отходящих линий на низкой стороне трансформаторных п/ст 10/0,4 кВ.

3 ОСНОВНЫЕ ТЕХНИЧЕСКИЕ ХАРАКТЕРИСТИКИ

Таблица 1

Наименование	Номинальный ток расцепителя, In, А	Масса нетто	Артикул
ВА-450 1600/200А ЗР 55кА стационарный ЕКФ	200	21	mccb450-1600-200
ВА-450 1600/400А ЗР 55кА стационарный ЕКФ	400	21	mccb450-1600-400
ВА-450 1600/630А ЗР 55кА стационарный ЕКФ	630	21	mccb450-1600-630
ВА-450 1600/800А ЗР 55кА стационарный ЕКФ	800	21	mccb450-1600-800
ВА-450 1600/1000А ЗР 55кА стационарный ЕКФ	1000	21	mccb450-1600-1000
ВА-450 1600/1250А ЗР 55кА стационарный ЕКФ	1250	21	mccb450-1600-1250
ВА-450 1600/1600А ЗР 55кА стационарный ЕКФ	1600	21	mccb450-1600-1600

Продолжение таблицы 1

Наименование	Номинальный ток расцепителя, In, А	Масса нетто	Артикул
ВА-450 1600/200А ЗР 55кА выкатной ЕКФ	200	35	mccb450-1600-200v
ВА-450 1600/400А ЗР 55кА выкатной ЕКФ	400	35	mccb450-1600-400v
ВА-450 1600/630А ЗР 55кА выкатной ЕКФ	630	35	mccb450-1600-630v
ВА-450 1600/800А ЗР 55кА выкатной ЕКФ	800	35	mccb450-1600-800v
ВА-450 1600/1000А ЗР 55кА выкатной ЕКФ	1000	35	mccb450-1600-1000v
ВА-450 1600/1250А ЗР 55кА выкатной ЕКФ	1250	35	mccb450-1600-1250v
ВА-450 1600/1600А ЗР 55кА выкатной ЕКФ	1600	35	mccb450-1600-1600v

Таблица 2 - Технические характеристики

Параметры	Напряжение	Значение
Номинальный ток в габарите 1600, А		200, 400, 630, 800, 1000, 1250, 1600
Номинальная рабочая наибольшая отключающая способность I_{cs} , кА (эфф.)	АС400В	42
	АС690В	20
Номинальная предельная наибольшая отключающая способность I_{cu} , кА (эфф.)	АС400В	55
	АС690В	25
Номинальная наибольшая включающая способность I_{cm} , кА (уд.)	АС400В	42
	АС690В	20
Номинальное рабочее напряжение переменного тока частоты 50Гц, U_n , В		400, 690
Номинальное напряжение изоляции переменного тока частоты 50Гц, U_i , В		1000
Время отключения, мс		>30

Продолжение таблицы 2

Параметры	Напряжение	Значение
Время включения, не более, мс		70
Вид расцепителя		Микропроцессорный
Расположение шин при подключении к выводам выключателя		Заднее горизонтальное/ вертикальное (изменяемое)
Механическая износостойкость, циклов В-О		5000
Электрическая износостойкость, циклов В-О		1000
Кол-во полюсов (стандарт)		3Р
Исполнения под заказ		3Р + N
Подвод питания		Сверху или снизу
Категория применения по ГОСТ Р 50030.2		В
Степень защиты открыто установленного выключателя по лицевой поверхности		IP 30
Диапазон рабочих температур, °С		-5 до +40
Климатическое исполнение		УХЛ 3.1
Высота над уровнем моря, м		2000
Срок службы, лет не менее		15
Гарантийный срок эксплуатации, лет		7

4 ГАБАРИТНЫЕ И УСТАНОВОЧНЫЕ РАЗМЕРЫ

ВА-450 стационарный

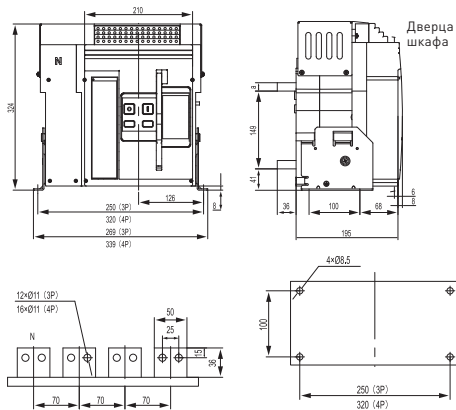


Рис. 1

Таблица 2

Номинальный ток I_n (А)	Толщина шины Н (мм)
200, 400, 630	5
800, 1000	10
1250, 1600	15

ВА-450 выкатной

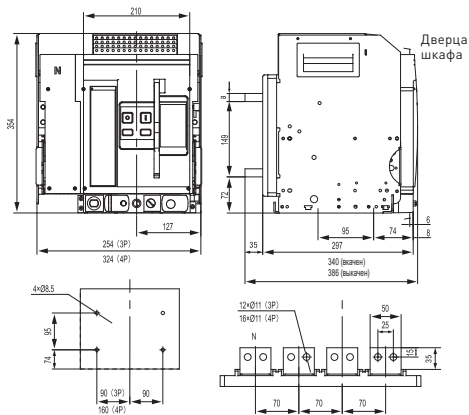


Рис. 2

Таблица 3

Номинальный ток I_n (А)	Толщина шины H (мм)
200, 400, 630	5
800, 1000	10
1250, 1600	15

Описание устройств

Q – Расцепитель минимального напряжения

F – Независимый расцепитель

X – Электромагнит включения

SA/M – Моторный привод

FU – Плавкий предохранитель

Выводы цепей вторичной коммутации

1, 2 – питание контроллера (стандартно 220В AC)

3, 4, 5 – аварийный перекидной контакт (220В AC)

6,7 – дополнительный НЗ контакт состояния (в некоторых модификациях может быть типа НО)

8,9 – дополнительный НО контакт состояния

20 – заземление

25,26 – вход для подключения трансформатора тока в нейтральном проводнике

27,28 – расцепитель минимального напряжения

29, 30 – независимый расцепитель

31, 32 – катушка включения

33, 34, 35 – моторный привод взвода пружины

36-47 – блок дополнительных перекидных контактов (4 CO).

5 УСЛОВИЯ ТРАНСПОРТИРОВАНИЯ И ХРАНЕНИЯ

5.1 Транспортирование выключателей в части воздействия механических факторов осуществляется по группе С и Ж ГОСТ 23216, климатических факторов – по группе 4 (Ж 2) ГОСТ 15150.

5.2 Транспортирование выключателей допускается любым видом крытого транспорта в упаковке изготовителя, обеспечивающей предохранение упакованных выключателей от механических повреждений, загрязнения и попадания влаги.

5.3 Хранение выключателей в части воздействия климатических факторов – по группе 2 (С) ГОСТ 15150.

Хранение выключателей осуществляется в упаковке изготовителя помещениях с естественной вентиляцией при температуре окружающего воздуха от -25 до +40 °С и относительной влажности до 50% при температуре +40 °С. Допускается хранение выключателей при относительной влажности 90% при температуре +20 °С.

5.4 В период хранения не допускается складирование выключателей один на другой.

6 КОМПЛЕКТАЦИЯ

1. Автоматический выключатель ВА-450
(в сборе со всеми дополнительными устройствами):
 - a. Катушка отключения
 - b. Катушка включения
 - c. Электропривод взвода пружины
 - d. Реле минимального напряжения
 - e. Дополнительные контакты 4 шт.
2. Комплект метизов для присоединения шин;
3. Паспорт.

7 ГАРАНТИЙНЫЕ ОБЯЗАТЕЛЬСТВА

Изготовитель гарантирует соответствие автоматического выключателя ВА-450 требованиям ГОСТ Р 50030.2-2010 (IEC 60947-2:2016) при соблюдении потребителем условий эксплуатации, транспортирования и хранения.

Гарантийный срок эксплуатации: 7 лет с даты продажи изделия, указанной в товарном чеке.

Гарантийный срок хранения: 7 лет с даты изготовления, указанной на упаковке или на изделии.

Срок службы: 15 лет.

Изготовитель: информация указана на упаковке изделия.

Импортер и представитель торговой марки ЕКФ по работе с претензиями на территории Российской Федерации:

ООО «Электрорешения», 127273, Россия, Москва, ул. Отрадная, д. 2Б, стр. 9, 5 этаж. Тел.: +7 (495) 788-88-15.

Тел.: 8 (800) 333-88-15 (действует только на территории РФ).

Импортер и представитель торговой марки ЕКФ по работе с претензиями на территории Республики Казахстан: ТОО «Энергорешения Казахстан», Казахстан, г. Алматы, Бостандыкский район, ул. Тургут Озала, д. 247, кв. 4.

8 УТИЛИЗАЦИЯ

Отработавшие свой ресурс и вышедшие из строя ВА-450 следует утилизировать в соответствии с действующими требованиями законодательства на территории реализации изделия. Изделие утилизировать путём передачи в специализированное предприятие для переработки вторичного сырья в соответствии с требованиями законодательства территории реализации.

9 СВИДЕТЕЛЬСТВО О ПРИЕМКЕ

Автоматический выключатель ВА-450 признан годным к эксплуатации.

Дата изготовления:
информация указана на изделии.

Штамп технического контроля изготовителя.

ОТК 6

EAC

v3.1



ekfgroup.com

EKFE