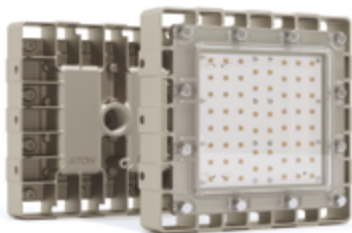
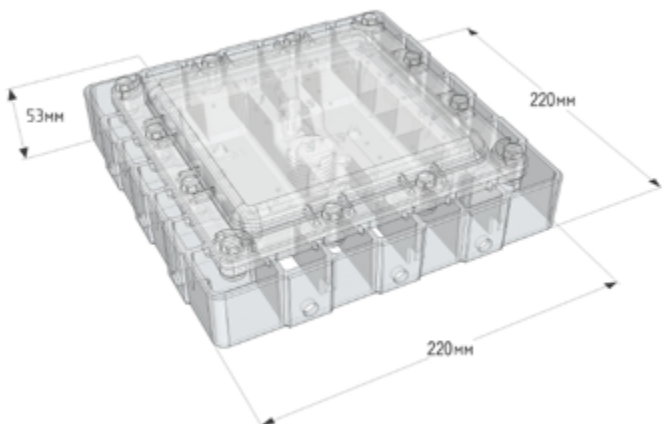


СВЕТИЛЬНИК СЕРИИ ARSENAL-M



- от 25 до 60 Вт
- от 3 700 до 9 100Лм
- IP67



ОПИСАНИЕ:

Светильник (прожектор), конструкция которого позволяет объединять несколько светильников в один светодиодный кластер. Рассеиватель из поликарбоната толщиной 5мм, устойчивый к воздействию УФ. Модификация рассеивателя с интегрированными линзами формируют КСС типа Ш и K45°

НАЗНАЧЕНИЕ:

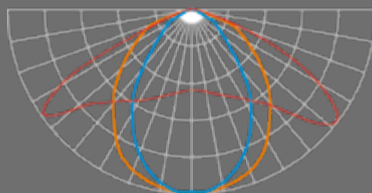
Используется для освещения производственных помещений, цехов, складских комплексов, логистических и торговых центров

СПОСОБ МОНТАЖА:

Труба 3/4".

Дополнительно: скоба(лира), крюк.

ТИПЫ КСС:
45°/120°/Ш



Расшифровка маркировки

АТ - ДСП - 11 - 65 - К45

Производитель
ООО «Атон»

- Д – светодиодный;
- С – подвесной
- П – промышленный

Серия

Мощность,
Вт

Тип КСС и угол раскрытия
светового потока

- Д 120-косинусная 120
- К45-концентрированная 45
- Ш-широкая

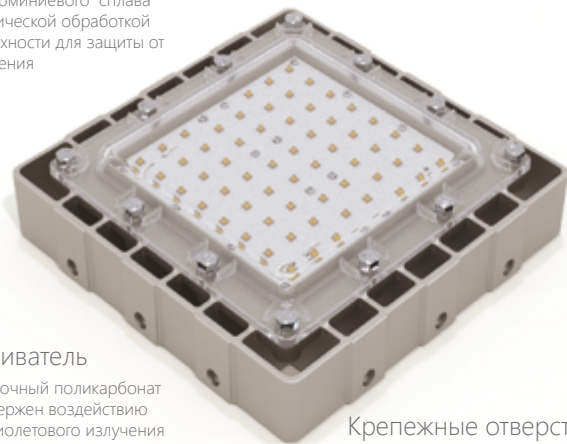
Параметры	Мощность не более, Вт	Световой поток ± 10%, Лм	Цветовая температура, К	Тип кривой силы света (КСС)	Габаритные размеры светильника, Д×Ш×В, мм	Вес, кг
АТ-ДСП-11-30-Ш	25	3 700	5000	Ш	220×220×53	1,9
АТ-ДСП-11-30-К45	30	4 350		К45°		
АТ-ДСП-11-30	30	4 600		Д 120°		
АТ-ДСП-11-65-Ш	50	7 100	5000	Ш		2,1
АТ-ДСП-11-65-К45	60	8 700		К45°		
АТ-ДСП-11-65	60	9 100		Д 120°		

Рабочее напряжение, В	100-300 VAC / 100-400 VDC
Индекс цветопередачи (CRI), Ra	80
Степень защиты	IP67
Температура эксплуатации, °С	-60...+40
Климатическое исполнение	УХЛ1
Гарантия не менее, лет	3
Срок службы светильника, лет	10
Ресурс работы LED, согласно теста LM80, час	> 100 000
Материал корпуса	Цельнолитой алюминий
Рассеиватель	Прозрачный ударопрочный поликарбонат/ Поликарбонат с интегрированной оптикой

ОСОБЕННОСТИ СВЕТИЛЬНИКА

Цельнолитой корпус

из алюминиевого сплава с химической обработкой поверхности для защиты от окисления



Рассеиватель

ударопрочный поликарбонат не подвержен воздействию ультрафиолетового излучения

Ребра радиатора

для увеличения площади охлаждения



Крепежные отверстия

предназначенные для соединения светильников в модульные конструкции для увеличения светового потока или крепления скобы



Светодиоды
Osram, Cree,
Samsung, Lumileds



Питающий
медный
провод

постоянно
присоединенный к
светильнику, длиной
0,7-1,0 м



Самозажимающийся
гермоввод

обеспечивает защиту от
проникновения пыли и влаги в
месте ввода провода



Уплотнитель
термостойкий,
влагостойкий
силиконовый шнур



Крепление на скобу
дополнительная опция

Подвес на крюк
дополнительная опция

Интегрированные
линзы
для получения
специальной кривой силы
света



Резьбовое
соединение в
корпусе
для монтажа на
трубу 3/4"

