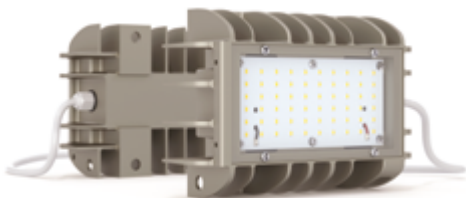
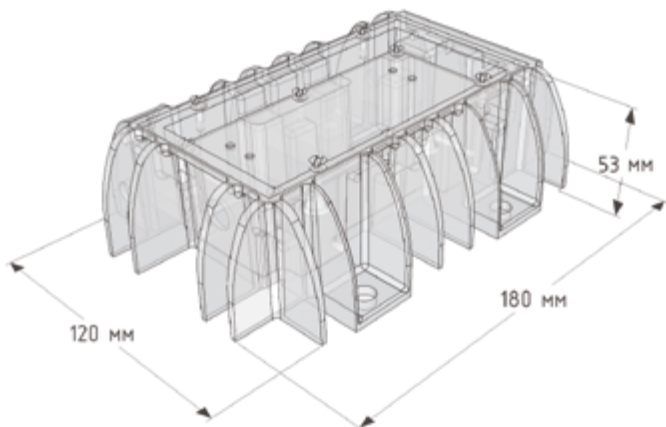


СВЕТИЛЬНИК СЕРИИ TUNNEL



- от 18 до 25Вт
- от 1 900 до 2 750Лм
- IP65



ОПИСАНИЕ:

Корпус светильника выполнен методом литья под давлением с последующей химической обработкой для защиты от окисления. Рассеиватель прозрачный поликарбонат.

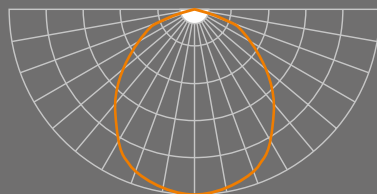
НАЗНАЧЕНИЕ:

Используется для освещения производственных помещений, коридоров, въездных групп и пандусов.

СПОСОБ МОНТАЖА:

Настенный, потолочный, на плоскую поверхность

ТИП КСС:
Д120°



Расшифровка маркировки

АТ - ДБТ - Т - 18

Производитель
ООО «Атон»

- Д – светодиодный;
- Б – настенный
- Т – для тоннелей

для
тоннелей

Мощность,
Вт

Параметры	Потребляемая мощность не более, Вт	Световой поток \pm 10%, Лм	Цветовая температура, К	Тип кривой силы света (КСС)	Габаритные размеры светильника, Д×Ш×В, мм	Вес светильника, кг
АТ-ДБТ-Т-18	18	1 900	5000	Д 120°	180×120×53	0,6
АТ-ДБТ-Т-25	25	2 750				

Рабочее напряжение, В	100-300 VAC / 100-400 VDC
Индекс цветопередачи (CRI), Ra	80
Степень защиты	IP65
Температура эксплуатации, °C	-60...+40
Климатическое исполнение	УХЛ1
Гарантия не менее, лет	3
Срок службы светильника, лет	10
Ресурс работы LED, согласно теста LM80, час	> 100 000
Материал корпуса	Цельнолитой алюминий
Рассеиватель	Прозрачный ударопрочный поликарбонат

ОСОБЕННОСТИ СВЕТИЛЬНИКА

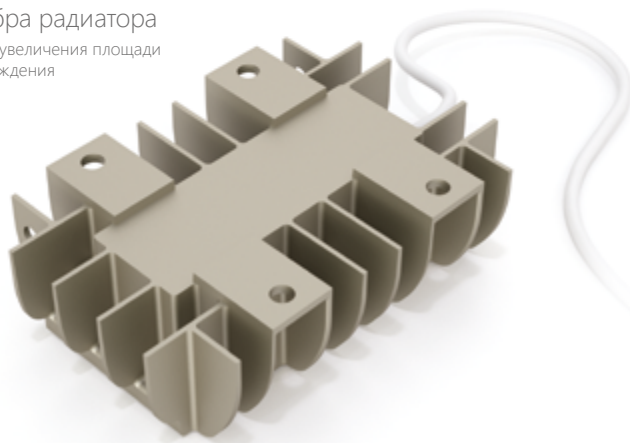


Рассеиватель

ударопрочный поликарбонат,
не подвержен воздействию
ультрафиолетового излучения

Ребра радиатора

для увеличения площади
охлаждения



Самозажимающийся гермоввод

обеспечивает защиту от
проникновения пыли и влаги в
месте ввода провода



Цельнолитой корпус

из алюминиевого сплава
с химической обработкой
поверхности для защиты от
окисления



Светодиоды
Osram, Cree,
Samsung, Lumileds



Уплотнитель
термостойкий,
влагостойкий
силиконовый шнур



Питающий медный провод

постоянно
присоединенный к
светильнику, длиной
0,7-1,0 м