

Сальники ввертные, привертные и трубные

Предназначены для уплотнения мест ввода проводов или кабелей в оболочки электротехнических изделий. Изготавливаются сальники из алюминиевого сплава.

Степень защиты IP65 по ГОСТ14254.

Вид климатического исполнения У2 по ГОСТ15150. ТУ3449-006-01395331-2011. Код ОКП 34 4965.

Рис. А

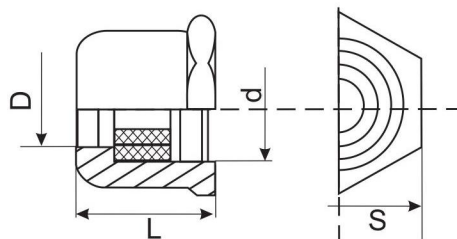
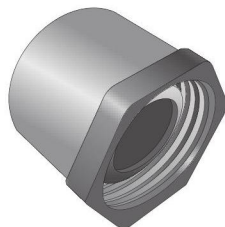


Рис. Б

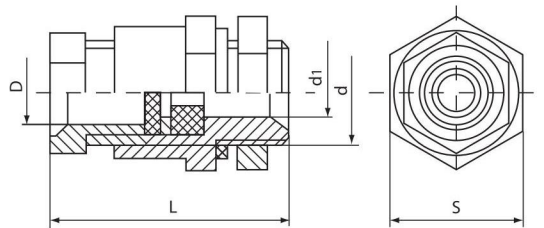
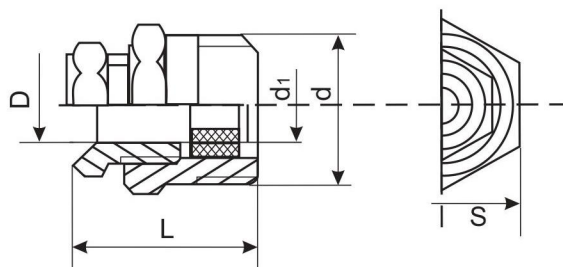
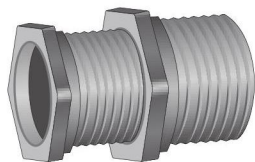


Рис. В



Тип	Место установки	Наружный диаметр кабеля, мм	Резьба, d	Размеры, мм				Масса, кг
				L	S	D	d1	
Трубные (рис. А)								
У258	На трубах, снабженных резьбой	8-16	3/4	30	32	16	-	0,039
У259		16-22	1	35	41	22	-	0,076
У260		22-32	1 1/2	50	55	32	-	0,19
Привертные (рис. Б)								
У261	В отверстиях оболочек электротехнических изделий со стенкой толщиной не более 5 мм	6-12	M18	43	27	14	12	0,045
У262		8-16	M22	47	32	20	16	0,07
У263		16-22	M30	58	41	25	22	0,117
У667		22-32	M42	70	55	36	32	0,17
У668		29-40	M48	76	70	45	40	0,36
Ввертные (рис. В)								
У264	На патрубках и трубах, снабженных внутренней резьбой, а также в отверстиях оболочек электротехнических изделий со стенкой толщиной более 5 мм	6-12	3/4	33	27	14	12	0,034
У265		8-16	1	36	36	20	16	0,047
У266		16-22	1 1/2	43	46	25	22	0,09